

HER CK®

WORKWEAR - FOOTWEAR



NL

blancpromotietextiel.nl

ONTDEK ONZE
NIEUWE
VEILIGHEIDS-
SCHOENEN

VICTUS
23MSS2301



P127

MISSION STATEMENT.

**HEROCK® BIEDT DE SNELSTE LEVERING VAN
HOOGWAARDIGE EN MODERNE WERKKLEDING
EN VEILIGHEIDSSCHOENEN UIT VOORRAAD.
OVERAL. WANNEER DAN OOK.**

Wie in een veeleisende omgeving werkt, heeft het juiste materiaal nodig om een optimale prestatie te leveren.

HEROCK® zorgt ervoor dat je voor elke denkbare job de perfecte uitrusting ter beschikking hebt, zelfs in de meest barre werk en weersomstandigheden.

Onze collectie is een garantie voor een complete bescherming én een maximale bewegingsvrijheid. Deze twee criteria koppelen we dan ook nog eens aan een stijlvol en eigentijds design.

Zo ben je niet alleen op en top voorzien voor het werk dat je doet, maar zie je er ook nog eens goed uit.

INHOUD

GREEN HEROES	4
CLOSE THE LOOP	6
WE FIX THE BASICS	8
3-LAGEN-SYSTEEM.	10
ERGONOMIE	12
2 JAAR GARANTIE	13
DESIGN	14
UNISEX	15
VAN DOE-HET-ZELVER TOT PROFESSIONAL ...	16
WAAROM KATOEN?	18
STRETCH	20
BROEKEN	22
KNIEBESCHERMING	46
BERMUDA'S	48
JASSEN	56
BODYWARMERS	68
SWEATERS & FLEECE	72
T-SHIRTS & POLOS	84
OVERALLS	90
REGENKLEDIJ	92
KIDS	94
HIGH VIZ	98
ACCESSOIRES	102
SCHOENEN	118
HEROCK® HYDROSHIELD, SAFESTEP & COMFORTSTEP	120
NORM EN ISO 20345	138
TIPS OM DE IDEALE SCHOEN TE VINDEN ...	140
DE IDEALE SCHOEN PER SECTOR	141
VEILIGHEIDSNEUZEN & TUSSENZOLEN	142
STANDAARDEN & CE-CERTIFICATEN	144
WASINSTRUCTIES	146
PASVORMEN & MATEN	147
MATENTABEL	148
STOFFEN & BEHANDELINGEN	150
TEAMWEAR	152

GREEN HEROES.



WHY.

Waarom duurzaamheid?

BIJ HEROCK® HEBBEN WE BEWUST GEKOZEN VOOR DUURZAAMHEID ALS INTEGRAAL ONDERDEEL VAN ONS BEDRIJF. WE GELOVEN STERK IN DE VERANTWOORDELIJKHEID DIE WE DRAGEN TEN OPZICHTE VAN ONZE KLANTEN, HET MILIEU EN DE SAMENLEVING. SAMEN MET ONZE KLANTEN MAKEN WE DAGELIJKS HET VERSCHIL EN ZIJN WE NIET ALLEEN HERO'S IN WAT WE DOEN, MAAR OOK IN HET BESCHERMEN VAN ONZE SAMENLEVING.

1. Bescherming van het milieu

We erkennen de impact van de mode- en kledingindustrie op het milieu. Door duurzaamheid centraal te stellen in ons werk, willen we deze impact minimaliseren. We streven naar het verminderen van afval, het gebruik van hernieuwbare en recycleerbare materialen, het beperken van energieverbruik en het verminderen van CO₂-uitstoot. Door deze maatregelen te nemen, dragen we bij aan de bescherming van ecosystemen, het behoud van natuurlijke hulpbronnen en het verminderen van klimaatverandering.

2. Verhoogde productkwaliteit

Duurzaamheid gaat hand in hand met het creëren van hoogwaardige producten. Bij HEROCK® streven we naar duurzame werkkleding die bestand is tegen zware omstandigheden, lang meegaat en comfortabel is voor de drager. Door te investeren in kwaliteit, verminderen we de behoefte aan frequente vervanging, waardoor de levensduur van onze producten wordt verlengd en de totale milieubelasting wordt verminderd.

3. Sociale verantwoordelijkheid

We geloven in het waarborgen van goede arbeidsomstandigheden en het respecteren van arbeidsrechten in de gehele toeleveringsketen. Bij HEROCK® werken we samen met fabrikanten die voldoen aan hoge ethische normen en zorgen voor eerlijke lonen, veilige werkomstandigheden en geen gebruik van kinderarbeid. We geloven dat onze verantwoordelijkheid niet stopt bij het eindproduct, maar zich uitstrekt tot de mensen die eraan hebben bijgedragen.

4. Klantgerichtheid

We begrijpen dat steeds meer klanten bewuste keuzes maken en streven naar duurzame producten. Bij HEROCK® willen we aan deze vraag voldoen en onze klanten voorzien van werkkleding die niet alleen functioneel en van hoge kwaliteit is, maar ook voldoet aan duurzaamheidsnormen. We willen een partner zijn voor onze klanten die zich inzetten voor verantwoorde consumptie en hen in staat stellen positieve verandering te stimuleren door middel van hun aankoopbeslissingen.

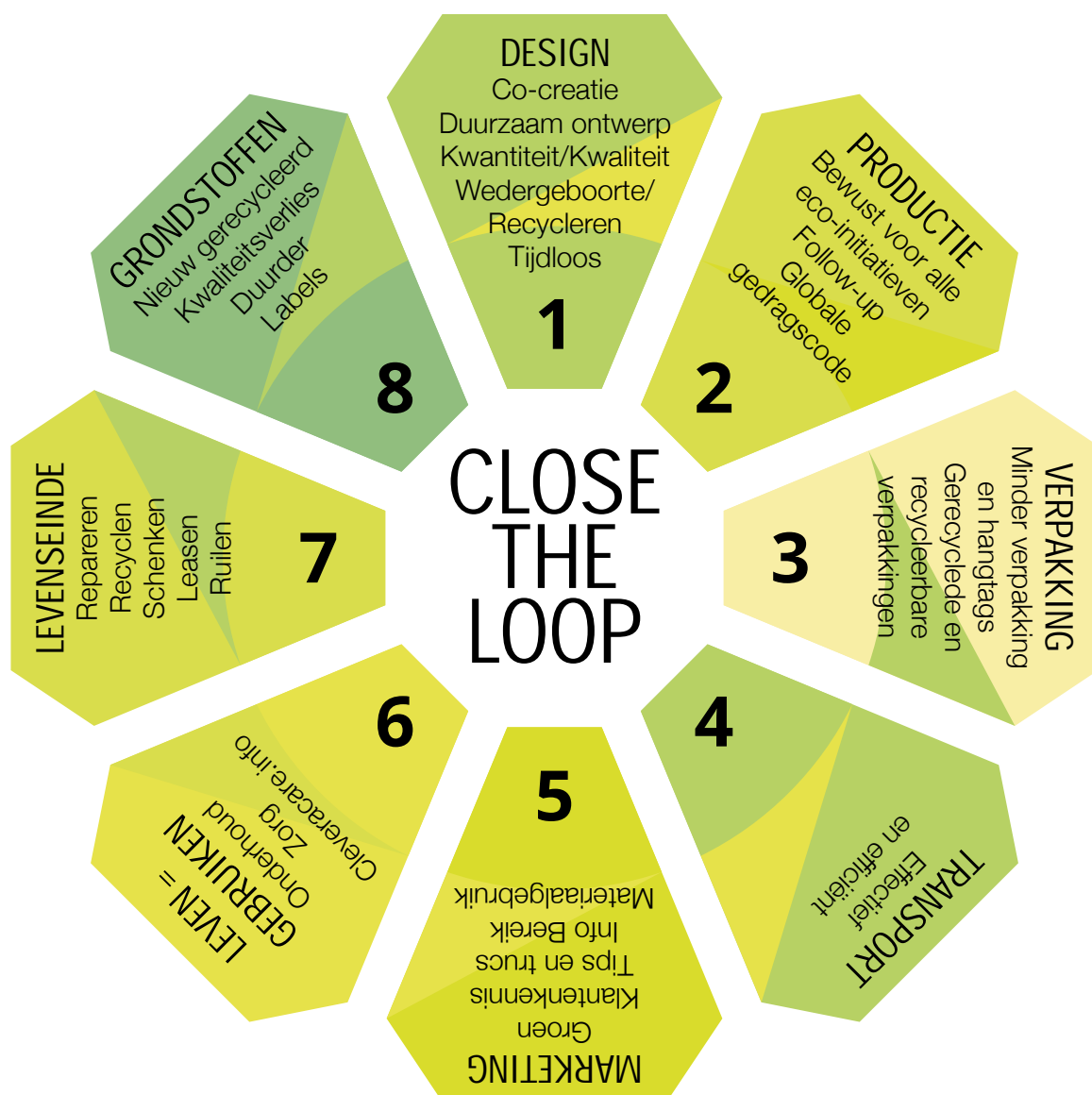
5. Innovatie en toekomstgerichtheid

Door te kiezen voor duurzaamheid, zetten we ons in voor voortdurende innovatie en verbetering. We blijven zoeken naar nieuwe manieren om onze processen, materialen en producten te verbeteren, zodat we steeds duurzamer kunnen worden. We geloven dat duurzaamheid niet alleen een trend is, maar de enige weg naar een leefbare toekomst. Door voorop te lopen in duurzaamheid, hopen we anderen te inspireren en samen een positieve impact te creëren.



CLOSE THE LOOP.

BIJ HEROCK® GELOVEN WE DAT DUURZAAMHEID NIET ALLEEN EEN TREND IS, MAAR EEN NOODZAAK VOOR EEN LEEFBARE TOEKOMST. SAMEN STREVEN WE NAAR EEN WERELD WAARIN GRONDSTOFFEN WORDEN HERGEBRUIKT, AFVAL WORDT VERMINDERD EN ONZE IMPACT OP HET MILIEU WORDT GEMINIMALISEERD. WE ZIJN VASTBESLOTEN OM ONZE PRODUCTEN, PROCESSEN EN SAMENWERKINGEN VOORTDUREND TE VERBETEREN OM DEZE VISIE TE REALISEREN. DOOR DE KRACHT VAN DUURZAAMHEID EN CIRCULARITEIT TE OMARMEN, HOPEN WE ANDEREN TE INSPIREREN.





Bij HEROCK® streven we naar een ‘Close the Loop’ duurzaamheidsflow, de oplossing naar een circulaire economie. We geloven dat het bevorderen van duurzaamheid niet alleen onze verantwoordelijkheid is, maar ook een kans om positieve verandering teweeg te brengen. Door te werken aan een Close The Loop Duurzaamheidsflow, streven we ernaar om onze impact op het milieu te verminderen en de weg te banen naar een circulaire toekomst.

Een van de kernprincipes van ‘Close the Loop’ is het creëren van een **gesloten kringloop**, waarin producten aan het einde van hun levensduur worden gerecycleerd en opnieuw worden gebruikt. Dit sluit perfect aan bij onze visie. We geloven dat **duurzame werkkleding** niet alleen gemaakt moet worden met **respect voor het milieu**, maar ook ontworpen moet zijn om een **langere levensduur** te hebben. Door kwalitatieve materialen en productietechnieken te gebruiken, streven we ernaar om werkkleding te leveren die bestand is tegen zware omstandigheden en langer meegaat.

Met ‘Close the Loop’ zetten we ons in om ervoor te zorgen dat onze werkkleding aan het einde van de levensduur niet bij het afval belandt, maar wordt **gerecycleerd en hergebruikt**. Door innovatieve recyclingmethoden toe te passen, kunnen we materialen zoals textielvezels en metalen uit afgedankte kledingstukken terugwinnen en deze verwerken in nieuwe producten. Dit vermindert de vraag naar nieuwe grondstoffen, vermindert de milieubelasting en draagt bij aan het **behoud van natuurlijke hulpbronnen**.

Daarnaast werken we aan bewustwording en creëren we **educatieve programma’s**. We willen onze klanten en de bredere gemeenschap informeren over de voordelen van de **circulaire economie** en hoe ze actief kunnen deelnemen aan het sluiten van de kringloop. We willen hen aanmoedigen om hun oude werkkleding bij ons in te leveren, zodat we deze kunnen recycleren en hergebruiken in nieuwe producten. Door samen te werken, kunnen we een krachtige impact hebben en een verschil maken in de wereld om ons heen.

WE FIX THE BASICS.

Voorziening van eigen elektriciteit doormiddel van maximum aantal zonnepanelen op onze gebouwen.

HERNIEUWBARE ENERGIE



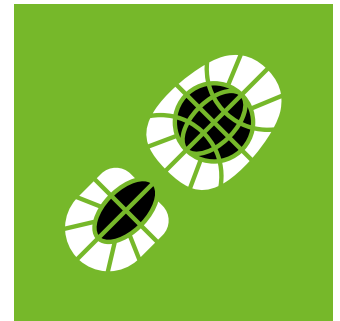
Maximaal laden van containers.

CONTAINERS



Gerecycleerde stoffen, duurzaam geproduceerd.

STOFFEN



FLEET

Elektrificatie van ons wagenpark.



ZAKKEN & VERPAKKINGEN

Geen plastic draagtassen meer maar gerecycleerd papieren draagtassen.



MINDER AIR CARGO

Beperking van luchtvrachten door het verhogen van onze voorraadposities.

ECOLOGISCHE VOETAFDruk

Gelimiteerd aantal productiepartners voor een optimale efficiëntie en minimale ecologische voetafdruk.



HEROCK® hanteert een duurzaamheidsbeleid gebaseerd op enkele belangrijke basisprincipes. Ten eerste streven we naar het verminderen van onze **ecologische voetafdruk** door het gebruik van duurzame materialen en productiemethoden die minder belastend zijn voor het milieu. Ten tweede zetten we in op **ethische en verantwoorde productieprocessen**, waarbij we samenwerken met leveranciers die voldoen aan **strengere sociale arbeidsnormen**. Daarnaast stimuleren we een **circulaire economie** door middel van **recycling en hergebruik van materialen**. Door deze basisprincipes toe te passen, draagt HEROCK® bij aan een duurzamere toekomst in de werkkledingindustrie.

ONTDEK ONZE DUURZAME PRODUCTEN.



EXPERTS

ALON
23MTR2301

JOGGER



EXPERTS

FARO
23MTR2302

BROEK



EXPERTS

SPARO
23MTR2303

BROEK



EXPERTS

FLOKI
23MBM2301

BERMUDA



EXPERTS

SPOKI
23MBM2302

BERMUDA

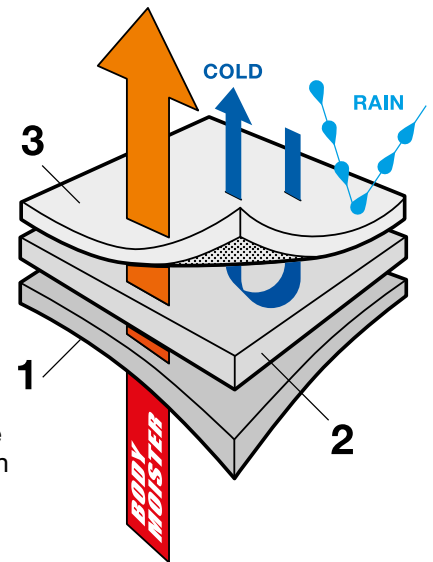




3-LAGEN-SYSTEEM.

EEN CORRECTE TOEPASSING VAN DIT 3-LAGEN SYSTEEM IS EEN GARANTIE VOOR OPTIMALE PRESTATIES EN STELT U IN STAAT ZO VRIJ EN COMFORTABEL MOGELIJK TE WERKEN.

Een optimale bescherming tegen wisselende weersomstandigheden creëer je door het combineren van verschillende stoffen en kledingstukken. Die moeten dan uiteraard wel op de juiste manier met elkaar gecombineerd worden, en niet zomaar willekeurig over elkaar heen. Het heeft immers geen zin om je extra warm te kleden als je na twee uur kletsnat bent van het zweten. De juiste combinatie van stoffen zorgt ervoor dat je kunt blijven werken zonder last te krijgen van het weer of je eigen lichaamswarmte en transpiratie.



BASISLAAG

De onderste laag van je kleding moet ervoor zorgen dat je lichaamswarmte en transpiratievocht zo snel mogelijk hun weg naar buiten vinden. Zorg er dus voor dat je op je lichaam een vochtregulerende stof draagt die je huid droog houdt. Het dragen van de juiste basislaag vermijdt dat je te snel afkoelt wanneer je even het werk neerlegt.



MIDDENLAAG

Deze laag houdt je tegelijk droog en warm door je transpiratievocht uit de basislaag door te geven naar de buitenlaag, én door de koude van buiten effectief buiten te houden. De beste stof hiervoor is fleece, een erg sterke stof die vocht doorlaat en tegelijkertijd je lichaam isoleert tegen koude buitentemperaturen.



TOPLAAG

De belangrijkste functie van de toplaag is het beschermen van zijn drager tegen de weersomstandigheden. Sneeuw, regen of hagel, je toplaag moet het allemaal buiten houden én tegelijkertijd je eigen lichaamswarmte en transpiratievocht doorgeven naar buiten. De ideale stof voor een buitenlaag maakt je kleding water- en winddicht en is tegelijkertijd water en dampdoorlatend.

ERGONOMIE.



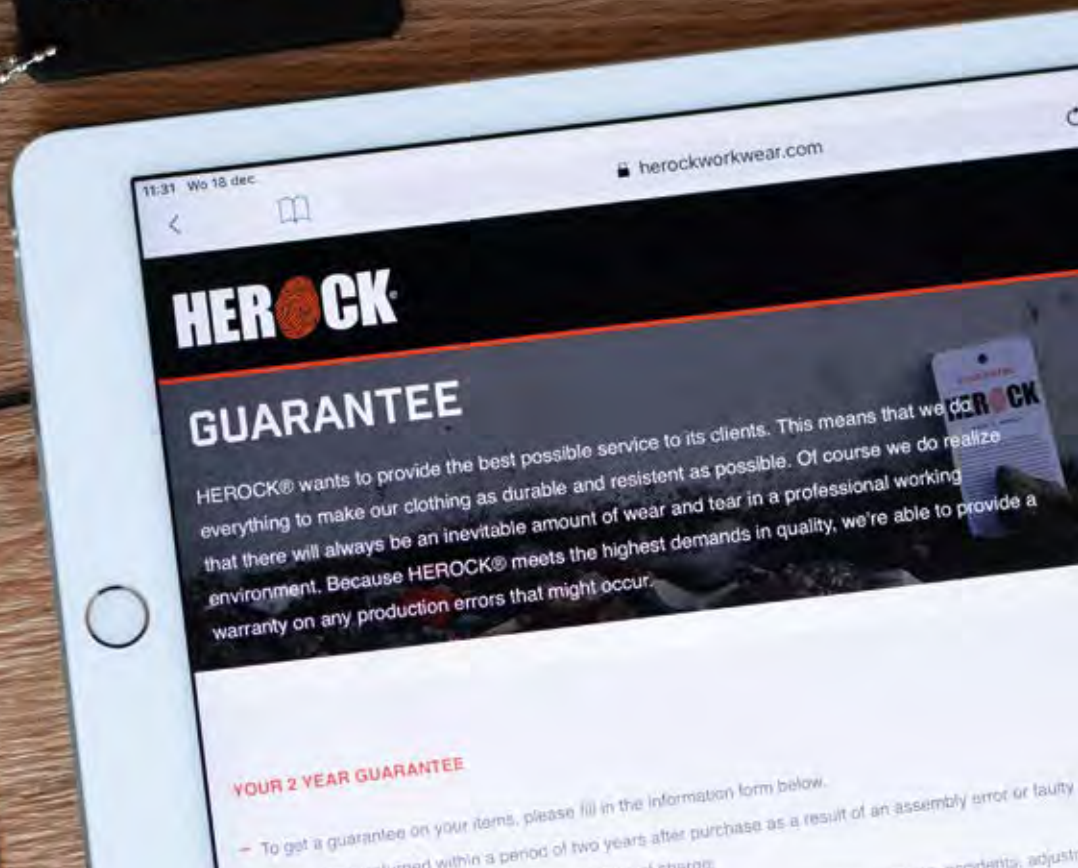
DE COLLECTIES VAN HEROCK® ZIJN NIET ENKEL GEMAAKT OM ER GOED UIT TE ZIEN ALS JE AAN HET WERK BENT, ZE MOETEN JE IN EERSTE INSTANTIE BESCHERMEN TEGEN EXTERNE FACTOREN EN LICHAAMELIJKE KWETSUREN.

Uiteraard is het ook belangrijk dat je kleding je lichaam optimaal beschermt tegen de fysieke druk die je op je spieren en gewrichten uitoefent.

Het ronddragen van gereedschapskisten, bouwmaterialen en ander gereedschap kan immers flink gaan doorwegen op je lichaam. Daarom zorgen onze designers er bij het ontwerpen voor dat de cruciale punten in een broek of jas extra verstevigd zijn om zoveel mogelijk druk van je gewrichten en spieren te halen. Dit doen we onder meer door het gewicht van gereedschappen en andere werkinstrumenten zoveel mogelijk te verspreiden, zodat geen enkel lichaamsdeel overbelast wordt.

Ook zorgen deze designs ervoor dat je geen onnatuurlijke bewegingen hoeft te maken tijdens het gebruik van je uitrusting. Wij gebruiken technieken en stoffen uit de topsport om de kleding zo ergonomisch mogelijk te laten aanvoelen; de inspanningen van een vakman zijn immers heel dikwijls even intensief als die van een echte topsporter!





2 JAAR GARANTIE.

HEROCK® STREEFT ERNAAR OM DE BESTE SERVICE TE BIEDEN AAN ZIJN KLANTEN. DIT BETEKENT DAT WE ER ALLES AAN DOEN OM ONZE KLEDING ZO DUURZAAM EN RESISTENT MOGELIJK TE MAKEN. NATUURLIJK REALISEREN WIJ ONS DAT ER ALTIJD EEN ONVERMIJDELIJKE SLIJTAGE ZAL ZIJN IN EEN PROFESSIONELE WERKOMGEVING. OMDAT HEROCK® AAN DE HOOGSTE KWALITEITSEISEN VOLDOET, KUNNEN WE U EEN GARANTIE AANBIEDEN OP EVENTUELE PRODUCTIEFOUTEN.

REGISTREER OP: HEROCKWORKWEAR.COM/GUARANTIE



DESIGN.



**WE ALWAYS GO THE EXTRA MILE. OM
ONZE KLANTEN DE BESTE SERVICE EN
ONBERISPELIJK WORKWEAR AAN TE BIEDEN,
LAAT ONS RESEARCH EN DEVELOPMENT
TEAM NIETS AAN HET TOEVAL OVER.**

In elke stap- van het ontwerp tot het eerste design- kijken we of de producten voldoen aan onze strenge standaarden én die van de klanten. We volgen het productieproces op de voet en laten geen enkele afwijking toe, hoe miniem die ook mag zijn. HEROCK® zoekt voortdurend naar verbetering, gebaseerd op de noden van de working heroes. Omdat elk product aan strenge kwaliteitseisen moet voldoen, gaan wij in zee met merken die net zoals ons kwaliteit erg hoog inschatten, zoals Cordura®, YKK®, Wasa®, Pro-reforce, Coolmax®, Thermolite®, Dupont®; Sorona®, Flex 2000, Flexfit® en Meryl® Skinlife.



UNISEX.

SMALL
SIZE
AVAILABLE XS

**DE TIJD WAARIN BOUWVAKKERS, HOOGWERKERS
EN METSERS UITSLUITEND MANNEN WAREN, IS
AL EEN POOSJE VERVLOGEN.**

HEROCK® voert gelijkheid hoog in het vaandel. Dat is waarom onze volledige collectie unisex is. Geschikt voor zowel vrouwen als mannen. Wij stemmen elke fit af op de noden en de wensen van een grote groep working heroes, ongeacht het gender. In het HEROCK® aanbod vind je altijd de werkkledij of accessoire dat je nodig hebt, of het nu gaat om comfortabele, duurzame en slijtbestendige broeken, windbestendige jacks, mutsen ... bovendien kun je makkelijk een volledige HEROCK® uitrusting samenstellen voor je hele team, in talloze kleuren en maten.

HEROCK®, for the working hero in every one of us.

VAN DOE-HET-ZELVER TOT PROFESSIONAL.



**DE HEROCK® COLLECTIE IS
ONDER TE VERDELEN IN VIER
VERSCHILLENDE LIJNEN DIE ELK
OP HUN EIGEN MANIER TEGEMOET
KOMEN AAN DE UNIEKE BEHOEFTE
VAN DE DOELGROEP WAARVOOR ZE
ONTWORPEN ZIJN.**

ESSENTIALS

De Essentials lijn omvat de basisvereisten voor iedereen die zijn handen uit de mouwen wil steken: of je nu een professionele dakwerker bent of gewoon een gemotiveerde doe-het-zelver. Elke zoektocht naar de juiste uitrusting begint hier. De artikelen in deze basis-collectie dragen het HEROCK® logo enkel aan de binnenkant en zijn dus uitermate geschikt voor extra bedrukkingen en borduringen. Perfect als je het imago van je bedrijf nog extra in de verf wil zetten!

ADDITIONALS

Op zoek naar een artikel dat gericht is op een specifieke job, of een item dat moet beantwoorden aan een bepaalde vereiste? Je vindt het ongetwijfeld hier in de Additional's lijn. Deze collectie is in eerste instantie ontworpen voor professionals. Ook de iets meer ervaren klusser zal in dit gamma zijn gading vinden. De artikelen in deze lijn laten ook meer dan genoeg ruimte over voor het plaatsen van een bedrijfslogo of eigen ontwerp.

EXPERTS

In deze collectie vind je de absolute top van het HEROCK® assortiment: de Experts lijn is uitsluitend ontworpen voor de experts die nood hebben aan het beste van het beste. Deze kleding bevat de meest exclusieve artikelen en de meest duurzame stofkwaliteiten en wordt alleen verkocht door onze professionele distributie-partners. De lijn is speciaal ontwikkeld voor de vakman die bij zijn cliënteel telkens de beste indruk wenst achter te laten.

INDUSTRY

De Industrie lijn is de meest recente collectie die ontwikkeld is voor bedrijven die behoefte hebben aan stretch, comfort, personalisatie en gemakkelijk onderhoud. Deze collectie is eveneens bestemd voor grotere bedrijven en is steeds op voorraad in grote aantallen. De producten zijn industrieel wasbaar en beschikbaar in een brede matenreeks. Zet uw bedrijf en uw medewerkers in de kijker met de nieuwe Industrie lijn voor een productieve en veilige werkomgeving.



ESSENTIALS

ADDITIONALS

EXPERTS

INDUSTRY

WAAROM KATOEN?



KATOENPRODUCTEN VAN HEROCK® VALLEN OP DOOR HUN UITZONDERLIJKE DUURZAAMHEID, VERVAARDIGD MET HOOGWAARDIGE MATERIALEN OM VEELEISENDE WERKOMGEVINGEN TE WEERSTAAN, WAT ZORGT VOOR EEN LANGE LEVENSDUUR EN BETROUWBAARHEID.

KATOEN

ESSENTIALS

ODIN
21MTR0902

BROEK



ESSENTIALS

OVIUS
21MCO1901

BRETELNBROEK



ADDITIONALS

DERO
22MTR2101

BROEK



ADDITIONALS

SPERO
22MTR2301

BROEK



ADDITIONALS

BARGO
22MBM2101

BERMUDA



ADDITIONALS

DRAGO
22MJC2101

JAS



EXPERTS

XENI
23MTR2102

BROEK



Door functionaliteit voorop te stellen, ontwerpt HEROCK® katoenproducten met praktische kenmerken die de prestaties en efficiëntie verbeteren. Comfort is een belangrijke overweging, met ergonomische ontwerpen en ademende stoffen die ervoor zorgen dat dragers comfortabel blijven zonder concessies te doen aan de prestaties. De veelzijdigheid van katoenproducten maakt ze geschikt voor een breed scala aan sectoren en functies. Naast functionaliteit voegt HEROCK® een vleugje stijl toe aan zijn producten, met een moderne en professionele esthetiek voor zelfverzekerd dragen in elke werkomgeving.

MEERDERHEID KATOEN

<p>ADDITIONALS</p>	<p>PLUTO 22MTR0902</p> <p>JEANSBROEK</p> 	<p>ADDITIONALS</p>	<p>SOCRES 22MTR2102</p> <p>BROEK</p> 	<p>ADDITIONALS</p>	<p>LINGO 22MTR2001</p> <p>JEANSBROEK</p> 	<p>EXPERTS</p>	<p>KRONOS 23MTR0902</p> <p>BROEK</p> 	<p>EXPERTS</p>	<p>HEROCLES 23MTR2101</p> <p>BROEK</p> 		
<p>EXPERTS</p>	<p>TOREX 23MTR1901</p> <p>BROEK</p> 	<p>EXPERTS</p>	<p>CAPUA 23MTR1801</p> <p>BROEK</p> 	<p>EXPERTS</p>	<p>SPHINX 23MTR1802</p> <p>JEANSBROEK</p> 	<p>EXPERTS</p>	<p>LINX 23MTR2201</p> <p>JEANSBROEK</p> 	<p>EXPERTS</p>	<p>LAGO 23MBM2001</p> <p>BERMUDA JEANS</p> 	<p>EXPERTS</p>	<p>REX 23MBM2201</p> <p>BERMUDA JEANS</p> 



STRETCH YOUR WORK.

HEROCK®-STOFFEN MET 2-WEEGS EN 4-WEEGS STRETCH ZIJN ONTWERPEN OM ONGEËVENAARDE FLEXIBILITEIT EN COMFORT TE BIEDEN IN DYNAMISCHE WERKOMGEVINGEN.

De 2-weegs stretch verbetert horizontale beweging, waardoor bewegingsvrijheid wordt gegarandeerd voor taken die laterale flexibiliteit vereisen. Ondertussen breidt de 4-weegs stretch deze aanpasbaarheid uit naar verticale bewegingen, waardoor activiteiten met zowel op- en neergaande als zijwaartse beweging mogelijk zijn. Deze unieke combinatie bevordert niet alleen behendigheid, maar maximaliseert ook duurzaamheid, aangezien HEROCK®-stoffen zijn ontworpen om de ontberingen van zwaar werk te weerstaan en tegelijkertijd hun elasticiteit te behouden. Of je nu buigt, reikt of hurkt, de stretchtechnologie van HEROCK® zorgt ervoor dat je werkkleding naadloos met je meebeweegt, waardoor de algehele prestaties en het comfort worden verbeterd.

2-WEEGS STRETCH

ADDITIONALS
LINGO
22MTR2001
JEANSBROEK



ADDITIONALS
SPERO
22MTR2301
BROEK



ADDITIONALS
DERO
22MTR2101
BROEK



ADDITIONALS
SOCRES
22MTR2102
BROEK



ADDITIONALS
BARGO
22MBM2101
BERMUDA



EXPERTS
REX
23MBM2201
BERMUDA JEANS



EXPERTS
LAGO
23MBM2001
BERMUDA JEANS



EXPERTS
SPHINX
23MTR1802
JEANSBROEK



EXPERTS
LINX
23MTR2201
JEANSBROEK



EXPERTS
XENI
23MTR2102
BROEK



EXPERTS
HEROCLES
23MTR2101
BROEK



EXPERTS
CAPUA
23MTR1801
BROEK



4-WEEGS STRETCH

EXPERTS
TOREX
23MTR1901
JEANSBROEK



EXPERTS
TORNADO
23MTR1902
BROEK



EXPERTS
HECTOR
23MTR1803
BROEK



EXPERTS
SPECTOR
23MTR1903
BROEK



EXPERTS
HESPAR
23MBM1901
BERMUDA



EXPERTS
SPERI
23MBM2101
BERMUDA



EXPERTS
FLOKI
23MBM2301
BERMUDA JEANS



EXPERTS
SPOKI
23MBM2302
BERMUDA



EXPERTS
SPARO
23MTR2303
JEANSBROEK



EXPERTS
FARO
23MTR2302
BROEK



EXPERTS
ALON
23MTR2301
BROEK



BROEKEN



HEROCKWORKWEAR.COM

LINX 23MTR2201

EXPERTS



MULTI-POCKET
STRETCH
JEANS BROEK

STRETCH JEANS
SLIM FIT

93% KATOEN
6% POLYESTER T400®
1% ELASTAAN LYCRA®



NEW

CE

EN ISO 13688:
2013

UK
CA



EN 14404:2004
A1:2010

SMALL
SIZE
AVAILABLE

36

← JEANS →
STRETCH

3
STITCHES



WASA
SWEDEN

CORDURA®

YKK

DUPONT
SORONA

THOR

21MTR0901

BROEK



EIGENSCHAPPEN Multi-pocket waterafstotende broek - verstelbare taille - 2 zijzakken - 2 dijbeenzakken - 1 meterzak - 2 achterzakken - uitneembare zoom

SAMENSTELLING 65% polyester - 35% katoen met keperbinding 230g/m² waterafstotende coating

MATEN

BE/FR/CH/ES/PT/GR 38-64 - **DE/NL/AT** 44-70
UK/US 28-54 - **IT** 42-68 - **DK/SE** C44-C70

WASINSTRUCTIES 60° ✖ ☹️ ☹️



KLEUREN zwart - grijs/zwart - marine - wit

ATHENA

21FTR0901

BROEK DAMES



EIGENSCHAPPEN Multi-pocket waterafstotende damesbroek - verstelbare taille - 2 zijzakken - 2 dijbeenzakken - 1 meterzak - 2 achterzakken - uitneembare zoom

SAMENSTELLING 65% polyester - 35% katoen met keperbinding 230g/m² waterafstotende coating

MATEN

BE/FR/CH/ES/PT/GR 34-48 - **DE/NL/AT** 40-54
UK/US 24-38 - **IT** 38-52 - **DK/SE** C40-C54

WASINSTRUCTIES 60° ✖ ☹️ ☹️



KLEUREN zwart - grijs/zwart - marine

THOR

21MTR1301

SHORTLEG BROEK

MATEN **BE/FR/CH/ES/PT/GR** SL40-SL52
DE/NL/AT SL46-SL58 - **UK/US** SL30-SL42
IT SL44-SL56 - **DK/SE** SLC46-SLC58

KLEUREN zwart - grijs/zwart - marine

BESCHIKBAAR
IN KORTE
BEENLENGTE

ODIN

21MTR0902

BROEK



CE
EN ISO 13688:
2013

DK

PRO
INDUSTRIAL
WASH 7A

masa
SWEDEN

EIGENSCHAPPEN Multi-pocket waterafstotende broek - verstelbare taille - 2 zijzakken - 2 dijbeenzakken - 1 meterzak - 2 achterzakken - uitneembare zoom

SAMENSTELLING 100% voorgekrompen katoen met keperbinding 300g/m² waterafstotende coating

MATEN

BE/FR/CH/ES/PT/GR 38-64 - DE/NL/AT 44-70

UK/US 28-54 - IT 42-68 - DK/SE C44-C70

WASINSTRUCTIES 

KLEUREN zwart



ADDITIONALS

PLUTO 22MTR0902

JEANSBROEK



EIGENSCHAPPEN Multi-pocket jeansbroek - 2 zijzakken - 1 ticketzakje - 1 meterzak - 2 achterzakken - uitneembare zoom

SAMENSTELLING 100% jeans katoen 500g/m²

MATEN

BE/FR/CH/ES/PT/GR 38-56 - **DE/NL/AT** 44-62
UK/US 28-46 - **IT** 42-60 - **DK/SE** C44-C62

WASINSTRUCTIES 

KLEUREN jeans blauw

ADDITIONALS

MARS 22MTR0901

BROEK



CE
EN ISO 13688:
2013

**UK
CA**

**PRO-
REFORCE**

INDUSTRIAL
WASH 8A



EN 14404:2004
A1:2010

was
SWEDEN

YKK

**PRO-
REFORCE**

EIGENSCHAPPEN Multi-pocket waterafstotende broek - 2 zijzakken - 2 dijbeenzakken - 1 meterzak - 1 GSM-zakje - 2 pennenzakjes - 2 achterzakken - kniezakken - uitneembare zoom - EN 14404:2004+ A1:2010 Type 2 Level 0 in combinatie met HEROCK® kniebeschermers 21MI0901

SAMENSTELLING Materiaal: 65% polyester - 35% katoen met keperbinding 230g/m² waterafstotende coating - Verstevigingsmateriaal: 100% Oxford polyester 600D met waterafstotende Pro-Reforce coating

MATEN

BE/FR/CH/ES/PT/GR 38-56 - **DE/NL/AT** 44-62
UK/US 28-46 - **IT** 42-60 - **DK/SE** C44-C62

WASINSTRUCTIES 



KLEUREN zwart - grijs/zwart - marine/zwart

MARS 22MTR1301

SHORTLEG BROEK

MATEN **BE/FR/CH/ES/PT/GR** SL40-SL52
DE/NL/AT SL46-SL58 - **UK/US** SL30-SL42
IT SL44-SL56 - **DK/SE** SLC46-SLC58

KLEUREN zwart - grijs/zwart - marine/zwart

BESCHIKBAAR
IN KORTE
BEENLENGTE

DERO 22MTR2101

BROEK



NEW
COLOURS

CE
EN ISO 13688:
2013

UK
CA



EN 14404:2004
A1:2010

BIG SIZE RANGE
36 ← → 64
AVAILABLE

← 2-WAY →
STRETCH
FABRIC

3 STITCHES

REFLECTIVE
DETAILS

WASA
SWEDEN

YKK

PRO-
REFORCE

EIGENSCHAPPEN Multi-pocket, 2-weegs stretch broek - 1 taillelus met sleutelring - 2 zijzakken - 1 GSM-zakje in de dijbeenzak - 2 dijbeenzakken - 1 meterzak - 2 pennenzakjes - 2 achterzakken - kniezakken - uitneembare zoom - EN 14404:2004+A1:2010 Type 2 Level 0 in combinatie met HEROCK® kniebeschermers 21MI0901

SAMENSTELLING Materiaal: 98% katoen - 2% elastaan canvas 275g/m² - Verstevigingsmateriaal: 100% Oxford polyester 600D met waterafstotende coating

MATEN

ZWART - ANTRACIET/ZWART:

BE/FR/CH/ES/PT/GR 36-64 - DE/NL/AT 42-70

UK/US 26-54 - IT 40-68 - DK/SE C42-C70

NAVY/ZWART - DONKER KAKI/ZWART - WIT/ZWART:

BE/FR/CH/ES/PT/GR 36-56 - DE/NL/AT 42-62

UK/US 26-46 - IT 40-60 - DK/SE C42-C62

WASINSTRUCTIES



KLEUREN zwart - antraciet/zwart - navy/zwart - donker kaki/zwart - wit/zwart

SPERO 22MTR2301

BROEK



NEW

CE

EN ISO 13688:
2013



EN 14404:2004
A1:2010

SMALL SIZE AVAILABLE 36

← 2-WAY →
STRETCH
FABRIC

3 STITCHES

WASA
SWEDEN

YKK

PRO-
REFORCE

EIGENSCHAPPEN Multi-pocket broek in 2-weegs stretch - elastische tailleband - 1 taillelus met sleutelring - 2 nagelzakken - 2 zijzakken - 1 GSM-zakje in de dijbeenzak - 1 dijbeenzak met pennenzakjes - 1 meterzak - 2 achterzakken - versterkte kniezakken - uitneembare zoom - EN ISO 13688:2013 - EN ISO 14404:2004+A1:2010 Type 2 Level 0 in combinatie met HEROCK® kniebeschermers 21MI0901

SAMENSTELLING Materiaal: 98% katoen 2% elastaan canvas 275g/m² - Verstevigingsmateriaal: 100% Oxford polyester 600D met waterafstotende coating Pro-Reforce

MATEN

BE/FR/CH/ES/PT/GR 36-56 - DE/NL/AT 42-62

UK/US 26-46 - IT 40-60 - DK/SE C42-C62

WASINSTRUCTIES



KLEUREN zwart - antraciet/zwart - marine/zwart - donker kaki/zwart

SOCRES

22MTR2102

BROEK



CE
EN ISO 13688:
2013

UK
CA



EN 14404:2004
A1:2010

SMALL
SIZE
AVAILABLE **36**

← 2-WAY
STRETCH
FABRIC

3 STITCHES

REFLECTIVE
DETAILS

YKK

PRO-
REFORCE

EIGENSCHAPPEN Multi-pocket, 2-weegs stretch broek - 2 zijzakken - 1 GSM-zakje in de dijbeenzak - 2 dijbeenzakken - 1 meterzak - 1 pennenzakje - 2 achterzakken- kniezakken - uitneembare zoom - waterafstotende coating - reflecterende print op dijbeenzak - EN 14404:2004+A1:2010 Type 2 Level 0 in combinatie met HEROCK® kniebeschermers 21MI0901

SAMENSTELLING 57% katoen - 41% polyester - 2% elastaan canvas 275g/m² - Verstevigingsmateriaal: 100% Oxford polyester 600D met waterafstotende coating

MATEN

BE/FR/CH/ES/PT/GR 36-56 - DE/NL/AT 42-62
UK/US 26-46 - IT 40-60 - DK/SE C42-C62

WASINSTRUCTIES



KLEUREN zwart - antraciet

TITAN

22MTR1601

BROEK



CE
EN ISO 13688:
2013

UK
CA



INDUSTRIAL
WASH 8A



EN 14404:2004
A1:2010

SMALL
SIZE
AVAILABLE **36**

3 STITCHES

WASA
SWEDEN

COR-DURA®

YKK

EIGENSCHAPPEN Multi-pocket waterafstotende broek - overdekte knop - 2 zijzakken - 1 GSM-zakje - 2 dijbeenzakken met 1 beenzak - 1 meterzak - 2 pennenzakjes - 2 achterzakken - kniezakken - 1 badgehouder - 1 hamerlus - uitneembare zoom - EN 14404:2004+A1:2010 Type 2 Level 1 in combinatie met HEROCK® kniebeschermers 21MI0901

SAMENSTELLING Buitenkant: 65% polyester - 35% katoen met keperbinding 280g/m² waterafstotende coating - Verstevigingsmateriaal: 100% polyamide Cordura® 500D

MATEN

BE/FR/CH/ES/PT/GR 36-56 - DE/NL/AT 42-62
UK/US 26-46 - IT 40-60 - DK/SE C42-C62

WASINSTRUCTIES



KLEUREN zwart - grijs/zwart - marine/zwart

TITAN

22MTR1801

SHORTLEG BROEK

MATEN BE/FR/CH/ES/PT/GR SL40-SL52
DE/NL/AT SL46-SL58 - UK/US SL30-SL42
IT SL44-SL56 - DK/SE SLC46-SLC58

KLEUREN zwart - grijs/zwart - marine/zwart

BESCHIKBAAR
IN KORTE
BEENLENGTE

NATO 22MTR1802

BROEK



CE
EN ISO 13688:
2013

UK
CA

PRO
INDUSTRIAL
WASH 8A

EN 14404:2004
A1:2010

SMALL
SIZE
AVAILABLE 36

3
STITCHES

WASA
SWEDEN

CORDURA®

YKK

EIGENSCHAPPEN Multi-pocket waterafstotende broek met vaste nagelzakken - overdekte knop - 2 zijzakken - 1 GSM-zakje - 2 dijbeenzakken met 1 beenzak - 1 meterzak - 2 pennenzakjes - 2 achterzakken - kniezakken - 1 badgehouder - 1 hamerlus - uitneembare zoom - EN 14404:2004+A1:2010 Type 2 Level 1 in combinatie met HEROCK® kniebeschermer 21MI0901

SAMENSTELLING Buitenkant: 65% polyester - 35% katoen met keperbinding 280g/m² waterafstotende coating - Verstevigingsmateriaal: 100% polyamide Cordura® 500D

MATEN

BE/FR/CH/ES/PT/GR 36-56 - DE/NL/AT 42-62
UK/US 26-46 - IT 40-60 - DK/SE C42-C62

WASINSTRUCTIES



KLEUREN zwart - grijs/zwart - marine/zwart

NATO 22MTR1803

BESCHIKBAAR
IN KORTE
BEENLENGTE

SHORTLEG BROEK

MATEN BE/FR/CH/ES/PT/GR SL40-SL52
DE/NL/AT SL46-SL58 - UK/US SL30-SL42
IT SL44-SL56 - DK/SE SLC46-SLC58

KLEUREN zwart - grijs/zwart - marine/zwart

LINGO 22MTR2001

JEANSBROEK



SMALL
SIZE
AVAILABLE 36

← JEANS →
STRETCH

3
STITCHES

WASA
SWEDEN

YKK

EIGENSCHAPPEN Stretch slimfit jeansbroek - 2 zijzakken - 1 ticketzakje

SAMENSTELLING 78% katoen - 20% polyester - 2% elastaan 380g/m²

MATEN

BE/FR/CH/ES/PT/GR 36-56 - DE/NL/AT 42-62
UK/US 26-46 - IT 40-60 - DK/SE C42-C62

WASINSTRUCTIES

KLEUREN jeans blauw



EXPERTS

KRONOS

23MTR0902

JEANSBROEK



EIGENSCHAPPEN Multi-pocket jeansbroek - 2 zijzakken - 1 ticketzakje - 1 meterzak - 1 GSM-zakje - 2 achterzakken - kniezakken - verstelbare taille - uitneembare zoom - EN 14404:2004+A1:2010 Type 2 Level 1 in combinatie met HEROCK® kniebeschermer 21MI0901

SAMENSTELLING 100% jeans katoen 450g/m² - Verstevigingsmateriaal: 100% polyamide Cordura® 500D

MATEN

BE/FR/CH/ES/PT/GR 38-56 - DE/NL/AT 44-62
UK/US 28-46 - IT 42-60 - DK/SE C44-C62

WASINSTRUCTIES 

KLEUREN donker denim

EXPERTS

XENI

23MTR2102

BROEK



EIGENSCHAPPEN Multi-pocket, 2-weegs stretch broek met reflecterende prints - overdekte knoop - 1 taillelus met sleutelring - 2 zijzakken - 1 GSM-zakje in de dijbeenzak - 1 dijbeenzak met meterzak - 1 dijbeenzak met klep en met Cordura® versteviging - 2 pennenzakjes - 2 achterzakken met Cordura® versteviging - kniezakken & uitneembare zoom met Cordura® versteviging - EN 14404:2004+A1:2010 Type 2 Level 1 in combinatie met HEROCK® kniebeschermer 21MI0901

SAMENSTELLING Materiaal: 97% katoen - 3% elastaan twill peached 270g/m² - Verstevigingsmateriaal: 100% polyamide Cordura® 500D

MATEN

ZWART - ANTHRACIET/ZWART:
BE/FR/CH/ES/PT/GR 36-64 - DE/NL/AT 42-70
UK/US 26-54 - IT 40-68 - DK/SE C42-C70

MARINE/ZWART - DONKER KAKI/ZWART:
BE/FR/CH/ES/PT/GR 36-56 - DE/NL/AT 42-62
UK/US 26-46 - IT 40-60 - DK/SE C42-C62

WASINSTRUCTIES 



KLEUREN zwart - antraciet/zwart - marine/zwart - donker kaki/zwart

ALON

23MTR2301

JOGGER



NEW

CE

EN ISO 13688:
2013

**UK
CA**

SMALL
SIZE
AVAILABLE **36**

**4-WAY
STRETCH
FABRIC**

**REFLECTIVE
DETAILS**



CORDURA®

YKK

**DUPONT®
SORONA**



EIGENSCHAPPEN Joggingbroek in 4-weegs stretch met waterafstotende coating - tailleband met elastiek en koord - 2 zijzakken - 1 dijbeenzak met rits - 1 dijbeenzak met flap - 1 kleine zak op de dijbeenzak - 1 meterzak - 2 achterzakken - knieversteviging - EN ISO 13688:2013

SAMENSTELLING Materiaal: 93% gerecycleerd polyester- 7% elastaan 180g/m² waterafstotende coating - Verstevigingsmateriaal: 51,4% polyester Cordura® - 48,6% polyester Sorona® 326g/m²

MATEN

BE/FR/CH/ES/PT/GR 36-56 - **DE/NL/AT** 42-62

UK/US 26-46 - **IT** 40-60 - **DK/SE** C42-C62

WASINSTRUCTIES

KLEUREN zwart



TOREX

23MTR1901



**4-WEEGS STRETCH ZONES
VOOR OPTIMALE
BEWEGINGSVRIJHEID**

**ELASTISCHE CANVAS
MET COOLMAX®
TECHNOLOGIE**

**STRETCH & SLIM FIT
SERVICEBROEK**

TOREX

23MTR1901

BROEK



EIGENSCHAPPEN Multi-pocket broek met 4-weegs stretch stukken op kruis en zijanten voor extra bewegingsvrijheid - elastische canvas met Coolmax® technologie, sneldrogende en vochtregulerende functies - 2 zijzakken - 1 GSM-zakje - 2 dijbeenzakken met beenzakken - 1 meterzak - 2 achterzakken - voorgevormde knieën - 1 hamerlus - uitneembare zoom

SAMENSTELLING Materiaal: 47% katoen - 31% polyester - 22% T400 Lycra® Coolmax® 240g/m² - 4-weegs stretchstof; 93% polyamide - 7% elastaan

MATEN

BE/FR/CH/ES/PT/GR 36-56 - DE/NL/AT 42-62
UK/US 26-46 - IT 40-60 - DK/SE C42-C62

WASINSTRUCTIES 30° ✖ ☹ ☹



KLEUREN zwart - grijs/zwart - marine/zwart - donker kaki/zwart

TOREX

23MTR2404

SHORTLEG BROEK

MATEN BE/FR/CH/ES/PT/GR SL36-SL52
DE/NL/AT 42-58 - UK/US 26-42
IT 40-56 - DK/SE C42-C58

KLEUREN zwart - antraciet/zwart

BESCHIKBAAR
IN KORTE
BEENLENGTE

APOLLO

23MTR1302

BROEK



EIGENSCHAPPEN Multi-pocket waterafstotende broek - verstelbare taille - 1 taillelus met sleutelring - 1 horizontale afneembare Velcro® taillelus - 1 verticale afneembare Velcro® taillelus - 2 zijzakken - 1 GSM-zakje - 1 dijbeenzak met penhouder - 1 meterzak met 3 beenzakken - 1 penhouder - kniezakken - 1 hamerlus - 2 achterzakken - uitneembare zoom - EN 14404:2004+A1:2010 Type 2 Level 1 in combinatie met HEROCK® kniebeschermer 21MI0901

SAMENSTELLING Materiaal: 65%polyester - 35% katoen canvas 260g/m² waterafstotende coating - Verstevigingsmateriaal: 100% polyamide dobby Cordura®

MATEN

BE/FR/CH/ES/PT/GR 38-56 - DE/NL/AT 44-62
UK/US 28-46 - IT 42-60 - DK/SE C44-C62

WASINSTRUCTIES 60° ✖ ☹ ☹



KLEUREN zwart - grijs - marine

APOLLO

23MTR1805

SHORTLEG BROEK

MATEN BE/FR/CH/ES/PT/GR SL40-SL52
DE/NL/AT SL46-SL58 - UK/US SL30-SL42
IT SL44-SL56 - DK/SE SLC46-SLC58

KLEUREN zwart - grijs - marine

BESCHIKBAAR
IN KORTE
BEENLENGTE

EXPERTS

DAGAN 23MTR1101

BROEK



CE
EN ISO 13688:
2013

PRO
CORDURA

PRO
CORDURA
INDUSTRIAL
WASH 8A



EN 14404:2004
A1:2010

3
STITCHES

WASA
SWEDEN

CORDURA

YKK

EIGENSCHAPPEN Multi-pocket waterafstotende broek met vaste nagelzakken - verstelbare taille - 1 taillelus met sleutelring - 1 horizontale afneembare Velcro® taillelus - 1 verticale Velcro® taillelus - 2 zijzakken - 1 GSM-zakje - 2 dijbeenzakken met 1 beenzak - 1 meterzak - 1 pennenzakje - kniezakken - 1 meshouder - 1 hamerlus - 2 achterzakken - uitneembare zoom - EN 14404:2004+A1:2010 Type 2 Level 1 in combinatie met HEROCK® kniebeschermer 21MI0901

SAMENSTELLING Buitenkant: 65% polyester - 35% katoen canvas 260g/m² waterafstotende coating - Verstevigingsmateriaal: 100% polyamide dobby Cordura®

MATEN

BE/FR/CH/ES/PT/GR 38-56 - DE/NL/AT 44-62
UK/US 28-46 - IT 42-60 - DK/SE C44-C62

WASINSTRUCTIES



KLEUREN zwart - grijs - marine

DAGAN 23MTR1301

SHORTLEG BROEK

MATEN BE/FR/CH/ES/PT/GR SL40-SL52
DE/NL/AT SL46-SL58 - UK/US SL30-SL42
IT SL44-SL56 - DK/SE SLC46-SLC58

KLEUREN zwart - grijs

BESCHIKBAAR
IN KORTE
BEENLENGTE

EXPERTS

TORNADO 23MTR1902

AFRITSBROEK



4-WAY
STRETCH
FABRIC

RIPSTOP

WASA
SWEDEN

YKK

EIGENSCHAPPEN Multi-pocket broek in 4-weegs stretch ripstop materiaal met hoog elastische achterzijde voor extra bewegingsvrijheid - overdekte knop - 2 zijzakken - 1 dijbeenzak - 1 meterzak - 2 achterzakken - afritsbare broek - uitneembare zoom

SAMENSTELLING Materiaal: 91% polyamide - 9% elastaan 205g/m² - 4-weegs stretchstof: 93% polyamide - 7% elastaan - Verstevigingsmateriaal: 100% polyamide

MATEN

BE/FR/CH/ES/PT/GR 38-56 - DE/NL/AT 44-62
UK/US 28-46 - IT 42-60 - DK/SE C44-C62

WASINSTRUCTIES



KLEUREN zwart - antraciet - donker kaki

CAPUA

23MTR1801

BROEK



CE

EN ISO 13688:
2013

UK
CA



EN 14404:2004
A1:2010

2-WAY
STRETCH
FABRIC

COOLMAX

WASA
SWEDEN

CORDURA

YKK

EIGENSCHAPPEN Multi-pocket broek, stretch en licht met Coolmax® voor koel- en droogfuncties - onzichtbare elastieken aan de zijken voor extra comfort - 1 taillelus met sleutelring - 2 zijzakken - 1 GSM-zakje - 2 dijbeenzakken met 1 beenzak en lussen - 1 meterzak - 2 pennenzakjes - 2 achterzakken - kniezakken, dijbeapplicaties en enkelstukken in Cordura®-versteving - 1 badgehouder - 1 hamerlus - uitneembare zoom - EN 14404:2004+A1:2010 Type 2 Level 1 in combinatie met HEROCK® kniebeschermer 21MI0901

SAMENSTELLING Materiaal: 64% katoen - 34% polyester Coolmax® - 2% elastaan 180g/m² - Verstevigingsmateriaal: 100% polyamide Cordura® 500D

MATEN

BE/FR/CH/ES/PT/GR 38-56 - DE/NL/AT 44-62

UK/US 28-46 - IT 42-60 - DK/SE C44-C62

WASINSTRUCTIES



KLEUREN zwart - grijs/zwart - beige/zwart



HEROCLES

23MTR2101



**HEAVY DUTY BROEK
MET SPIJKERZAKKEN**

**320G/M² CANVAS
STRETCH SLIM FIT MET
LYCRA® & COOLMAX®**

**EXTRA RESISTENTE
DOBBY CORDURA®**

HERCULES

23MTR0901

BROEK



EIGENSCHAPPEN Multi-pocket waterafstotende broek met afritsbare nagelzakken - verstelbare taille - 1 taillelus met sleutelring - 2 zijzakken - 1 GSM-zakje - 2 dijbeenzakken met 4 beenzakken - 1 meterzak - 1 penhouder - kniezakken - 2 lussen - 1 hamerlus - 2 achterzakken met reflecterende piping - uitneembare zoom - EN 14404:2004+A1:2010 Type 2 Level 1 in combinatie met HEROCK® kniebeschermer 21MI0901

SAMENSTELLING Materiaal: 65% polyester - 35% katoen canvas 320g/m² waterafstotende coating - Verstevigingsmateriaal: 100% polyamide Cordura® 500D

MATEN

BE/FR/CH/ES/PT/GR 38-56 - DE/NL/AT 44-62
UK/US 28-46 - IT 42-60 - DK/SE C44-C62

WASINSTRUCTIES 30° △ ⊙ ⊞ ⊕



KLEUREN zwart - grijs/zwart

HEROCLES

23MTR2101

BROEK



EIGENSCHAPPEN Multi-pocket 2-weegs stretch broek met Coolmax® technologie - vaste nagelzakken met Cordura® versteviging - 2 zijzakken 1 GSM-zakje - 1 dijbeenzak links - 1 dijbeenzak vooraan met Cordura® versteviging - 1 meterzak - 2 achterzakken - kniezakken met Cordura® versteviging - 1 meshouder - 1 hamerlus - uitneembare zoom - EN 14404:2004+A1:2010 Type 2 Level 1 in combinatie met HEROCK® kniebeschermer 21MI0901

SAMENSTELLING Materiaal: 48% katoen - 32% polyester - 20% T400 Lycra® Coolmax® 320g/m² - Verstevigingsmateriaal 1: 100% polyamide doobby Cordura® - Verstevigingsmateriaal 2 (nagelzakken): 100% polyamide Cordura® 500D

MATEN

BE/FR/CH/ES/PT/GR 36-56 - DE/NL/AT 42-62
UK/US 26-46 - IT 40-60 - DK/SE C42-C62

WASINSTRUCTIES 30° △ ⊙ ⊞ ⊕



KLEUREN zwart - antraciet/zwart

EXPERTS

HECTOR

23MTR1803

BROEK



CE

EN ISO 13688:
2013UK
CAEN 14404:2004
A1:2010KIDS SIZE
AVAILABLEBIG SIZE RANGE
36 ← → 64
AVAILABLE4-WAY
STRETCH
FABRIC

RIPSTOP



CORDURA

YKK

EIGENSCHAPPEN Multi-pocket broek met 4-weegs stretch stukken op kruis en knieën voor extra bewegingsvrijheid - overdekte knop - 2 zijzakken - 1 GSM-zakje - 2 dijbeenzakken met beenzakken - 1 meterzak - 1 pennenzakje - 2 achterzakken - kniezakken in Cordura®-versteving - 1 badgehouder - 1 hamerlus - uitneembare zoom - EN 14404:2004+A1:2010 Type 2 Level 0 in combinatie met HEROCK® kniebeschermer 21MI0901

SAMENSTELLING Materiaal: 65% polyester - 35% katoen ripstop stof 210g/m² - 4-weegs stretchstof: 93% polyamide - 7% elastaan - Verstevingmateriaal: Stretch 88% polyamide Cordura® - 12% elastaan

MATEN**ZWART - ANTRACIET/ZWART:**

BE/FR/CH/ES/PT/GR 36-64 - DE/NL/AT 42-70

UK/US 26-54 - IT 40-68 - DK/SE C42-C70

MARINE/ZWART - DONKER KAKI/ZWART - WIT/ZWART - ROOD/ZWART:

BE/FR/CH/ES/PT/GR 36-56 - DE/NL/AT 42-62

UK/US 26-46 - IT 40-60 - DK/SE C42-C62

WASINSTRUCTIES 

KLEUREN zwart - antraciet/zwart - marine/zwart - donker kaki/zwart - wit/zwart - rood/zwart

HECTOR

23MTR2001

SHORTLEG BROEK

MATEN BE/FR/CH/ES/PT/GR SL36-SL52
DE/NL/AT SL42-SL58 - UK/US SL26-SL42
IT SL40-SL56 - DK/SE SLC40-SLC58

KLEUREN zwart - antraciet/zwart

BESCHIKBAAR
IN KORTE
BEENLENGTE

EXPERTS

SPECTOR

23MTR1903

BROEK



CE

EN ISO 13688:
2013UK
CAEN 14404:2004
A1:2010SMALL
SIZE
AVAILABLE **36**4-WAY
STRETCH
FABRIC

RIPSTOP



CORDURA

YKK

EIGENSCHAPPEN Multi-pocket broek met 2 vaste nagelzakken en 4-weegs stretch stukken op kruis en knieën voor extra bewegingsvrijheid - overdekte knop - 2 zijzakken - 1 GSM-zakje - 2 dijbeenzakken met beenzakken - 1 meterzak - 1 pennenzakje - 2 achterzakken - kniezakken in Cordura®-versteving - 1 badgehouder - 1 hamerlus - uitneembare zoom - EN 14404:2004+A1:2010 Type 2 Level 0 in combinatie met HEROCK® kniebeschermer 21MI0901

SAMENSTELLING Materiaal: 65% polyester - 35% katoen ripstop stof 210g/m² - 4-weegs stretchstof: 93% polyamide - 7% elastaan - Verstevingmateriaal: Stretch 88% polyamide Cordura® - 12% elastaan

MATEN

BE/FR/CH/ES/PT/GR 36-56 - DE/NL/AT 42-62

UK/US 26-46 - IT 40-60 - DK/SE C42-C62

WASINSTRUCTIES 

KLEUREN zwart - antraciet/zwart - marine/zwart - donker kaki/zwart

SPECTOR

23MTR2002

SHORTLEG BROEK

MATEN BE/FR/CH/ES/PT/GR SL36-SL52
DE/NL/AT SL42-SL58 - UK/US SL26-SL42
IT SL40-SL56 - DK/SE SLC40-SLC58

KLEUREN zwart - antraciet/zwart

BESCHIKBAAR
IN KORTE
BEENLENGTE

HECTOR

23MTR1803

TBROS KRS



STERKE RIPSTOP STOF

**4-WEEGS STRETCH ZONES
VOOR OPTIMALE
BEWEGINGSVRIJHEID**

**STRETCH
CORDURA KNIE-
VERSTEVINGEN**

HEROCKWORKWEAR.COM

EXPERTS

FARO

23MTR2302

BROEK



NEW

CE
EN ISO 13688:
2013



EN 14404:2004
A1:2010

SMALL
SIZE
AVAILABLE **36**

4-WAY
STRETCH
FABRIC

REFLECTIVE
DETAILS



CORDURA

Wasa
SWEDEN

YKK

DUPONT
SORONA

EIGENSCHAPPEN Multi-pocket broek in 4-weegs stretch met waterafstotende coating - slim fit - reflecterende prints - ultra zachte elastische tailleband - verborgen knop - 2 zijzakken - extra versterking op dijbeen - 1 dijbeenzak met versterkte GSM-zak - 1 versterkte dijbeenzak vooraan - 1 versterkte meterzak - 1 meshouder - 1 hamerlus - 2 versterkte achterzakken - versterkte kniezakken - versterkte uitneembare zoom - EN ISO 13688:2013 - EN ISO 14404:2004 + A1:2010 Type 2 Level 1 in combinatie met HEROCK® kniebeschermers 21MI0901

SAMENSTELLING Materiaal: 92% gerecycleerde polyamide- 8% elastaan 260g/m² waterafstotende coating - verstevigingsmateriaal: 51,4% polyester Cordura® - 48,6% polyester Sorona® 326g/m²

MATEN

BE/FR/CH/ES/PT/GR 36-56 - DE/NL/AT 42-62
UK/US 26-46 - IT 40-60 - DK/SE C42-C62

WASINSTRUCTIES



KLEUREN zwart - antraciet/zwart

FARO

23MTR2401

SHORTLEG BROEK

MATEN BE/FR/CH/ES/PT/GR SL36-SL52
DE/NL/AT 42-58 - UK/US 26-42
IT 40-56 - DK/SE C42-C58

KLEUREN zwart - antraciet/zwart

BESCHIKBAAR
IN KORTE
BEENLENGTE

EXPERTS

SPARO

23MTR2303

BROEK



NEW

CE
EN ISO 13688:
2013



EN 14404:2004
A1:2010

SMALL
SIZE
AVAILABLE **36**

4-WAY
STRETCH
FABRIC

REFLECTIVE
DETAILS



CORDURA

Wasa
SWEDEN

YKK

DUPONT
SORONA

EIGENSCHAPPEN Multi-pocket broek in 4-weegs stretch met waterafstotende coating - slim fit - reflecterende prints - ultra zachte elastische tailleband - versterkte nagelzakken - verborgen knop - 2 zijzakken - extra versterking op dijbeen - 1 dijbeenzak met versterkte GSM-zak - 1 versterkte dijbeenzak vooraan - 1 versterkte meterzak - 1 meshouder - 1 hamerlus - 2 versterkte achterzakken - versterkte kniezakken - versterkte uitneembare zoom - EN ISO 13688:2013 - EN ISO 14404:2004 + A1:2010 Type 2 Level 1 in combinatie met HEROCK® kniebeschermers 21MI0901

SAMENSTELLING Materiaal: 92% gerecycleerde polyamide- 8% elastaan 260g/m² waterafstotende coating - Verstevigingsmateriaal: 51,4% polyester Cordura® - 48,6% polyester Sorona® 326g/m²

MATEN

BE/FR/CH/ES/PT/GR 36-56 - DE/NL/AT 42-62
UK/US 26-46 - IT 40-60 - DK/SE C42-C62

WASINSTRUCTIES



KLEUREN zwart - antraciet/zwart

SPARO

23MTR2402

SHORTLEG BROEK

MATEN BE/FR/CH/ES/PT/GR SL36-SL52
DE/NL/AT 42-58 - UK/US 26-42
IT 40-56 - DK/SE C42-C58

KLEUREN zwart - antraciet/zwart

BESCHIKBAAR
IN KORTE
BEENLENGTE

SPHINX 23MTR1802

JEANSBROEK



EIGENSCHAPPEN Multi-pocket stretch jeans met Coolmax® en Thermolite® voor temperatuurregulatie - 2 zijzakken - 1 ticketzakje - 1 GSM-zakje - 1 dijbeenzak met rits en extra zak - 1 meterzak - 2 achterzakken - kniezakken in Cordura®-versteving - 1 hamerlus - uitneembare zoom - EN 14404:2004+A1:2010 Type 2 Level 0 in combinatie met HEROCK® kniebeschermer 21MI0901

SAMENSTELLING Materiaal: 63% katoen - 13% polyester Coolmax® - 12% polyamide - 11% polyester Thermolite® - 1% elastaan 180g/m² - Verstevigingsmateriaal: Stretch 88% polyamide Cordura® - 12% elastaan

MATEN

BE/FR/CH/ES/PT/GR 36-56 - DE/NL/AT 42-62
UK/US 26-46 - IT 40-60 - DK/SE C42-C62

WASINSTRUCTIES 

KLEUREN jeans grijs

LINX 23MTR2201

JEANSBROEK



EIGENSCHAPPEN Multi-pocket stretch jeans broek - slim fit - ultra zachte elastische tailleband - 1 taillelus met sleutelring - afneembare en verwisselbare nagelzakken, versterkt met Cordura® - 1 dijbeenzak versterkt met Cordura® - 1 klein zakje met rits - 1 meterzak met GSM-zakje - 1 hamerlus - 2 Achterzakken, versterkt met Cordura® - Kniezakken met Cordura®-Sorona® versteving - uitneembare zoom - EN13688:2013 - EN ISO 14404:2004 + A1:2010 Type 2 Level 1 in combinatie met HEROCK® kniebeschermers 21MI0901

SAMENSTELLING Materiaal: 93% katoen - 6% polyester T400® - 1% elastaan Lycra® - Verstevigingsmateriaal zakken: 100% polyamide Cordura® 500D - Verstevigingsmateriaal kniezakken: 51.4% Cordura® - 48.6% Sorona®

MATEN

BE/FR/CH/ES/PT/GR 36-56 - DE/NL/AT 42-62
UK/US 26-46 - IT 40-60 - DK/SE C42-C62

WASINSTRUCTIES 

KLEUREN donkerblauwe jeans

LINX 23MTR2403

BESCHIKBAAR
IN KORTE
BEENLENGTE

SHORTLEG BROEK

MATEN BE/FR/CH/ES/PT/GR SL36-SL52
DE/NL/AT 42-58 - UK/US 26-42
IT 40-56 - DK/SE C42-C58

KLEUREN donkerblauwe jeans





IVO

20MTR2301

BROEK



NEW
COLOURS

CE
EN ISO 13688:
2013

UK
CA

PRO
INDUSTRIAL
WASH 8A

TUMBLE DRY
MAX 70°

3
STITCHES

<2-WAY>
STRETCH
FABRIC

BIG SIZE RANGE
36 <- -> 64
AVAILABLE

YKK



EIGENSCHAPPEN Multi-pocket slim fit broek in 2-weegs stretch - waterafstotende coating - elastische tailleband - verborgen knop - verhoogde tailleband achteraan - 2 zijzakken - 1 extra zijzak met rits - 1 grote GSM-zak in de dijbeenzak links - 1 dijbeenzak met pennenzakjes - 1 meterzak - 2 achterzakken - uitneembare zoom (5cm) - EN ISO 13688:2013 - EN ISO 15797:2004/AC:2004

SAMENSTELLING 65% polyester - 32% katoen - 3% elastaan 230g/m² met waterafstotende coating

MATEN

BE/FR/CH/ES/PT/GR 36-64 - DE/NL/AT 42-70
UK/US 26-54 - IT 40-68 - DK/SE C42-C70

WASINSTRUCTIES



KLEUREN zwart - antraciet/zwart - marine/zwart

EVA

20FTR2401

BROEK DAMES



NEW

CE
EN ISO 13688:
2013

UK
CA

PRO
INDUSTRIAL
WASH 8A

TUMBLE DRY
MAX 70°

<2-WAY>
STRETCH
FABRIC

3
STITCHES

BIG SIZE RANGE
34 <- -> 52
AVAILABLE

YKK

EIGENSCHAPPEN Multi-pocket slim fit damesbroek in 2-weegs stretch - waterafstotende coating - elastische tailleband - verborgen knop - verhoogde tailleband achteraan - 2 zijzakken - 1 extra zijzak met rits - 1 grote GSM-zak in de dijbeenzak links - 1 dijbeenzak met pennenzakjes - 1 meterzak - 2 achterzakken - uitneembare zoom (5cm) - EN ISO 13688:2013 - EN ISO 15797:2004/AC:2004

SAMENSTELLING 65% polyester - 32% katoen - 3% elastaan 230g/m² met waterafstotende coating

MATEN

BE/CH/DE/DK/ES/FR/GR/NL/PT/SE 34-52
UK/US 8-26 IT 38-56

WASINSTRUCTIES



KLEUREN zwart - antraciet/zwart - marine/zwart

INDUSTRY

AXO

20MTR2302

BROEK



NEW

COLOURS

EN ISO 13688:
2013INDUSTRIAL
WASH 8ATUMBLE DRY
MAX 70°EN 14404:2004
A1:2010

YKK

EIGENSCHAPPEN Multi-pocket slim fit broek in 2-weegs stretch - waterafstotende coating - elastische tailleband - verborgen knop - verhoogde tailleband achteraan - 2 zijzakken - 1 extra zijzak met rits - 1 grote GSM-zak in de dijbeenzak links - 1 dijbeenzak met pennenzakjes - 1 meterzak - 2 achterzakken - versterkte kniezakken - uitneembare zoom (5 cm) - EN ISO 13688:2013 - EN ISO 15797:2004/AC:2004 - EN ISO 14404:2004+A1:2010 Type 2 Level 0 in combinatie met HEROCK® kniebeschermers 21MI0901

SAMENSTELLING Materiaal: 65% polyester - 32% katoen - 3% elastaan 230g/m² met waterafstotende coating - Verstevigingsmateriaal: 100% Oxford polyester 600D met waterafstotende coating Pro-Reforce

MATEN

BE/FR/CH/ES/PT/GR 36-64 - DE/NL/AT 42-70

UK/US 26-54 - IT 40-68 - DK/SE C42-C70

WASINSTRUCTIES



KLEUREN zwart - antraciet/zwart - marine/zwart

INDUSTRY

SAXO

20MTR2304

BROEK



NEW

COLOURS

EN ISO 13688:
2013INDUSTRIAL
WASH 8ATUMBLE DRY
MAX 70°EN 14404:2004
A1:2010

YKK

EIGENSCHAPPEN multi-pocket slim fit broek in 2-weegs stretch - waterafstotende coating - elastische tailleband - 2 nagelzakken - verborgen knop - verhoogde tailleband achteraan - 2 zijzakken - 1 extra zijzak met rits - 1 grote GSM-zak in de dijbeenzak links - 1 dijbeenzak met pennenzakjes - 1 meterzak - 2 achterzakken - versterkte kniezakken - uitneembare zoom (5cm) - EN ISO 13688:2013 - EN ISO 15797:2004/AC:2004 - EN ISO 14404:2004+A1:2010 Type 2 Level 0 in combinatie met HEROCK® kniebeschermers 21MI0901

SAMENSTELLING Materiaal: 65% polyester - 32% katoen - 3% elastaan 230g/m² waterafstotende coating - Verstevigingsmateriaal: 100% Oxford polyester 600D met waterafstotende coating Pro-Reforce

MATEN

BE/FR/CH/ES/PT/GR 36-64 - DE/NL/AT 42-70

UK/US 26-54 - IT 40-68 - DK/SE C42-C70

WASINSTRUCTIES



KLEUREN zwart - antraciet/zwart - marine/zwart

TARRO

20MTR2303

BROEK



NEW

COLOURS

CE

EN ISO 13688:
2013

UK
CA

PRO
INDUSTRIAL
WASH 7A

BIG SIZE RANGE
36 ← → 64
AVAILABLE

EIGENSCHAPPEN Multi-pocket slim fit broek - waterafstotende coating - elastische tailleband - 2 zijzakken - 1 grote GSM-zak in de dijbeenzak links - 1 meterzak - 2 achterzakken - uitneembare zoom (5cm) - EN ISO 13688:2013 - EN ISO 15797:2004/AC:2004

SAMENSTELLING 65% polyester - 32% katoen - 3% elastaan 230g/m² met waterafstotende coating

MATEN

BE/FR/CH/ES/PT/GR 36-64 - DE/NL/AT 42-70

UK/US 26-54 - IT 40-68 - DK/SE C42-C70

WASINSTRUCTIES 30°



KLEUREN zwart - antraciet - marine





KNIE- BESCHERMING



**HEROCK'S KNEIBESCHERMERS,
GEMAAKT VAN 100% ETHYLEEN-
VINYLCETAAT (EVA), OPTIMALISEREN
KWALITEIT EN VEILIGHEID.**

Met precisie ontworpen, bieden ze uitstekende impactweerstand en schokabsorptie, waardoor je knieën beschermd zijn tijdens zware werkomstandigheden. De EVA-constructie zorgt voor een lichte maar robuuste oplossing, zodat je ze langdurig kunt gebruiken zonder ongemak. De toewijding van HEROCK® aan het gebruik van eersteklas materialen in kniebeschermers garandeert betrouwbare bescherming, waardoor ze een onmisbare accessoire zijn voor professionals in veeleisende sectoren. Vertrouw op HEROCK® om zowel comfort als veiligheid voorop te stellen, zodat je knieën goed beschermd zijn gedurende de werkdag.



KNIEBESCHERMING

21MI0901

BERMUDA'S



HEROCKWORKWEAR.COM

HESPAR

23MBM1901

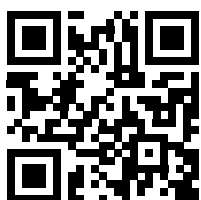
EXPERTS



STERKE RIPSTOP STOF

**VERBORGEN KNOP
TEGEN KRASSEN**

**4-WEEGS STRETCH
ZONES VOOR OPTIMALE
BEWEGINGSVRIJHEID**



ESSENTIALS

TYRUS

21MBM0901

BERMUDA

EIGENSCHAPPEN Multi-pocket waterafstotende bermuda - 2 zijzakken - 2 dijbeenzakken - 1 meterzak - 2 achterzakken - verstelbare taille


SAMENSTELLING 65% polyester - 35% katoen met keperbinding 230g/m² waterafstotende coating

MATEN

BE/FR/CH/ES/PT/GR 38-64 (geen 38/40 in groen)

DE/NL/AT 44-70 - **UK/US** 28-54 - **IT** 42-68

DK/SE C44-C70

WASINSTRUCTIES 



KLEUREN zwart - grijs/zwart - marine



CE
EN ISO 13688:
2013

UK
CA

PRO
INDUSTRIAL
WASH 8A

ADDITIONALS

BARGO

22MBM2101

BERMUDA

EIGENSCHAPPEN Multi-pocket, 2-weegs stretch bermuda - 1 taillelus met sleutelring - 2 zijzakken - 1 GSM-zakje in de dijbeenzak - 2 dijbeenzakken - 1 meterzak - 2 pennenzakjes - 2 achterzakken - reflecterende print op dijbeenzak

SAMENSTELLING 98% katoen - 2% elastaan canvas 275g/m²

MATEN

BE/FR/CH/ES/PT/GR 36-56 - **DE/NL/AT** 42-62

UK/US 26-46 - **IT** 40-60 - **DK/SE** C42-C62

WASINSTRUCTIES 



KLEUREN zwart - antraciet/zwart - marine/zwart - donker kaki/zwart - wit/zwart



NEW

COLOURS

CE
EN ISO 13688:
2013

UK
CA

SMALL
SIZE
AVAILABLE **36**

STRETCH
FABRIC

3
STITCHES

REFLECTIVE
DETAILS

asa
SWEDEN

YKK

BATUA

23MBM1701

BERMUDA

EIGENSCHAPPEN Multi-pocket bermuda - 1 taillelus met sleutelring - 2 zijzakken, 1 met binnenzak - 1 vaste nagelzak met drukknoopen - 1 GSM-zakje - 2 dijbeenzakken - 1 meterzak - 2 pennenzakjes - 2 achterzakken - 1 badgehouder - 1 hamerlus

SAMENSTELLING **Materiaal:** 65% polyester - 35% katoen ripstop stof 210g/m² - **Verstevigingsmateriaal:** 100% polyamide Cordura® 500D

MATEN

BE/FR/CH/ES/PT/GR 38-56 - DE/NL/AT 44-62

UK/US 28-46 - IT 42-60 - DK/SE C44-C62

WASINSTRUCTIES



KLEUREN zwart - antraciet/zwart - beige/zwart



CE
EN ISO 13688:
2013

UK
PA

PRO
INDUSTRIAL
WASH 8A

RIPSTOP

3
STITCHES

WASA
SWEDEN
CORDURA®

YKK

LAGO

23MBM2001

BERMUDA JEANS

EIGENSCHAPPEN Multi-pocket short in stretch jeansstof - 2 zijzakken - 1 ticketzakje - 1 GSM-zakje - 1 dijzak met rits - 1 meterzak - 2 achterzakken - 1 hamerlus

SAMENSTELLING 78% katoen - 20% polyester - 2% elastaan 380g/m²

MATEN

BE/FR/CH/ES/PT/GR 38-56 - DE/NL/AT 44-62

UK/US 28-46 - IT 42-60 - DK/SE C44-C62

WASINSTRUCTIES

KLEUREN jeansblauw



< JEANS >
STRETCH

3
STITCHES

WASA
SWEDEN
YKK

PALLAS

23MBM1101

BERMUDA

EIGENSCHAPPEN Multi-pocket waterafstotende bermuda met vaste nagelzakken - verstelbare taille - 1 taillelus met sleutelring - 1 horizontale afneembare Velcro® taillelus - 1 verticale afneembare Velcro® taillelus - 2 zijzakken - 1 GSM-zakje - 2 dijbeenzakken met 1 beenzak - 3 penhouders - 1 meterzak - 1 hamerlus - 2 achterzakken

SAMENSTELLING **Buitenkant:** 65% polyester - 35% katoen canvas 260g/m² waterafstotende coating - **Verstevigingsmateriaal:** 100% polyamide doobby Cordura®

MATEN

BE/FR/CH/ES/PT/GR 38-56 - DE/NL/AT 44-62

UK/US 28-46 - IT 42-60 - DK/SE C44-C62

WASINSTRUCTIES



KLEUREN zwart - grijs



CE
EN ISO 13688:
2013

UK
PA

PRO
INDUSTRIAL
WASH 8A

3
STITCHES

WASA
SWEDEN
CORDURA®

YKK

HESPAR

23MBM1901

BERMUDA

EIGENSCHAPPEN Multi-pocket bermuda met 4-weegs stretch stukken op het kruis voor extra bewegingsvrijheid - overdekte knop - 2 zijzakken - 1 GSM-zakje - 2 dijbeen-zakken met beenzakken - 1 meterzak - 1 pennenzakje - 2 achterzakken - 1 badgehouder - 1 hamerlus

SAMENSTELLING Materiaal: 65% polyester - 35% katoen ripstop stof 210g/m² - 4-weegs stretchstof: 93% polyamide - 7% elastaan

MATEN

BE/FR/CH/ES/PT/GR 36-56 - DE/NL/AT 42-62
UK/US 26-46 - IT 40-60 - DK/SE C42-C62

WASINSTRUCTIES 



KLEUREN zwart - antraciet/zwart - marine/zwart - donker kaki/zwart - wit/zwart



CE
EN ISO 13688:
2013

UK
CA

SMALL
SIZE
AVAILABLE 36

KIDS SIZE
AVAILABLE

4-WAY
STRETCH
FABRIC

RIPSTOP

Wasa
SWEDEN

YKK

SPERI

23MBM2101

BERMUDA

EIGENSCHAPPEN Multi-pocket bermuda met vaste nagelzakken en 4-weegs stretch stukken op het kruis voor extra bewegingsvrijheid - overdekte knop - 2 zijzakken - 1 GSM-zakje - 2 dijbeenzakken met beenzakken - 1 meterzak - 1 pennenzakje - 2 achterzakken - 1 badgehouder - 1 hamerlus

SAMENSTELLING Materiaal: 65% polyester - 35% katoen ripstop stof 210g/m² - 4-weegs stretchstof: 93% polyamide - 7% elastaan

MATEN

BE/FR/CH/ES/PT/GR 36-56 - DE/NL/AT 42-62
UK/US 26-46 - IT 40-60 - DK/SE C42-C62

WASINSTRUCTIES 



KLEUREN zwart - antraciet/zwart - donker kaki/zwart



NEW

COLOURS

CE
EN ISO 13688:
2013

UK
CA

SMALL
SIZE
AVAILABLE 36

4-WAY
STRETCH
FABRIC

RIPSTOP

YKK

Wasa
SWEDEN

FLOKI

23MBM2301

BERMUDA

EIGENSCHAPPEN Multi-pocket bermuda in 4-weegs stretch met waterafstotende coating - slim fit - HEROCK® reflecterende print - ultra zachte elastische tailleband - verborgen knop - 2 zijzakken - extra versterking op dijbeen - 1 dijbeenzak met versterkte GSM-zak - 1 versterkte dijbeenzak vooraan - 1 versterkte meterzak - 1 meshouder - 1 hamerlus - 2 versterkte achterzakken - EN ISO 13688:2013

SAMENSTELLING Materiaal: 92% gerecycleerde polyamide- 8% elastaan 260g/m² waterafstotende coating - Verstevigingsmateriaal: 51,4% polyester Cordura® - 48,6% polyester Sorona® 326g/m²

MATEN

BE/FR/CH/ES/PT/GR 36-56 - DE/NL/AT 42-62
UK/US 26-46 - IT 40-60 - DK/SE C42-C62

WASINSTRUCTIES



KLEUREN zwart - antraciet/zwart



EN ISO 13688: 2013



SPOKI

23MBM2302

BERMUDA

EIGENSCHAPPEN Multi-pocket bermuda in 4-weegs stretch met waterafstotende coating - slim fit - HEROCK® reflecterende print - ultra zachte elastische tailleband - versterkte nagel-zakken - verborgen knop - 2 zijzakken - extra versterking op dijbeen - 1 dijbeenzak met versterkte GSM-zak - 1 versterkte dijbeenzak vooraan - 1 versterkte meterzak - 1 meshouder - 1 hamerlus - 2 versterkte achterzakken - EN ISO 13688:2013

SAMENSTELLING Materiaal: 92% gerecycleerde polyamide- 8% elastaan 260g/m² waterafstotende coating - Verstevigingsmateriaal: 51,4% polyester Cordura® - 48,6% polyester Sorona® 326g/m²

MATEN

BE/FR/CH/ES/PT/GR 36-56 - DE/NL/AT 42-62
UK/US 26-46 - IT 40-60 - DK/SE C42-C62

WASINSTRUCTIES



KLEUREN zwart - antraciet/zwart



EN ISO 13688: 2013



REX

23MBM2201

DENIM BERMUDA SHORTS

EIGENSCHAPPEN Multi-pocket stretch jeans bermuda - slim fit - ultra zachte elastische tailleband - 1 taillelus met sleutelring - afneembare en verwisselbare nagelzakken, versterkt met Cordura® - 1 dijbeenzak versterkt met Cordura® - 1 klein zakje met rits - 1 meterzak met GSM-zakje - 1 hamerlus - 2 achterzakken, versterkt met Cordura - EN13688:2013

SAMENSTELLING Material: 93% katoen- 6% polyester T400® - 1% elastaan Lycra® 272g/m² - Verstevigingsmateriaal zakken: 100% polyamide Cordura® 500D

MATEN

BE/FR/CH/ES/PT/GR 36-56 - DE/NL/AT 42-62
UK/US 26-46 - IT 40-60 - DK/SE C42-C62

WASINSTRUCTIES 

KLEUREN donkerblauwe jeans



NEW

CE

EN ISO 13688:
2013

UK
CA

SMALL
SIZE
AVAILABLE **36**

← JEANS →
STRETCH

3
STITCHES

LYCRA

WASA
SWEDEN

CORDURA

YKK

RIVO

20MBM2301

BERMUDA

EIGENSCHAPPEN Multi-pocket slim fit bermuda in 2-weegs stretch - waterafstotende coating - elastische tailleband - verborgen knop - verhoogde tailleband achteraan - 2 zijzakken - 1 extra zijzak met rits - 1 grote GSM-zak in de dijbeenzak links - 1 dijbeenzak met pennenzakjes - 1 meterzak - 2 achterzakken - EN ISO 13688:2013 - EN ISO 15797:2004/AC:2004

SAMENSTELLING 65% polyester - 32% katoen - 3% elastaan 230g/m² met waterafstotende coating

MATEN

BE/FR/CH/ES/PT/GR 36-64 - DE/NL/AT 42-70
UK/US 26-54 - IT 40-68 - DK/SE C42-C70

WASINSTRUCTIES 

KLEUREN zwart - antraciet/zwart



NEW

CE

EN ISO 13688:
2013

UK
CA

PRO
INDUSTRIAL

INDUSTRIAL
WASH 8A

TUMBLE DRY
MAX 70°

3
STITCHES

← 2-WAY →
STRETCH
FABRIC

BIG SIZE RANGE
36 ← → **64**
AVAILABLE

YKK



JASSEN



TARIS

23MJC2101

EXPERTS



NEW

COLOURS

CE

EN ISO 13688:
2013

UK
CA



EN 14058:2017

SMALL
SIZE
AVAILABLE XS

STRETCH
FABRIC

REFLECTIVE
DETAILS

RIPSTOP

YKK

ADEMEND, WIND-
EN WATERDICHT

VERSTERKTE
MICRO-RIPSTOP
STOF

EXTRA WARME
SOFTSHELL
WINTERJAS



ATON

21MJC0901

JAS

EIGENSCHAPPEN Multi-pocket waterafstotende jas - 2 borstzakken met klein zakje - 3 pennenzakjes - 1 GSM-zakje - 1 mouwzak met 3 pennenzakjes - 2 zijzakken - 1 binnenzak - verstelbare manchetten en taille - verwijderbaar ritskoordje

SAMENSTELLING 65% polyester - 35% katoen met keperbinding 230g/m² waterafstotende coating

MATEN S - M - L - XL - XXL - XXXL

WASINSTRUCTIES 



KLEUREN zwart - grijs/zwart - marine - wit



CE
EN ISO 13688:
2013

UK
CA

PRO
INDUSTRIAL
WASH 8A

JULIUS

21MJC1601

SOFTSHELL JAS

EIGENSCHAPPEN Ademende, waterafstotende en winddichte 3-laags softshell jas - ademend 500 mvp - waterdicht 5000 mm - 2 zijzakken - verstelbare manchetten - verstelbare onderkant - verwijderbaar ritskoordje

SAMENSTELLING Gebonden materiaal: 94% polyester - 6% elastaan 310g/m²

MATEN XS - S - M - L - XL - XXL - XXXL - 4XL

WASINSTRUCTIES 



KLEUREN zwart - grijs - antraciet - marine



NEW

COLOURS

BIG SIZE RANGE
XS ← → 4XL
AVAILABLE

STRETCH
← FABRIC →

SATURNUS

21MPK0901

PARKA

EIGENSCHAPPEN Multi-pocket ademende, water- en winddichte parka - ademend 2000 mvp - waterdicht 2000 mm - getapete naden - verbergbare kap - reflecterend getapet detail op kraagkap - verwijderbare kaarthouder - 1 borstzak met klein zakje - 1 Napoleonzak - 2 steekzakken met zijopeningen - 1 mouwzak - verstelbare manchetten met reflecterende tape - elastische binnenmanchetten - elastisch trekkoord onderaan - 1 binnenzakje voor GSM - 1 binnenzak voor documenten - printerrits - verwijderbaar ritskoordje

SAMENSTELLING Buitenkant: 100% Oxford polyester 600D met waterafstotende Pro-Reforce coating - Voering: 100% polyester - Binnenkant: 100% polyester

MATEN S - M - L - XL - XXL - XXXL

WASINSTRUCTIES 

KLEUREN zwart



CE
EN ISO 13688:
2013

OC
AK

YKK

PRO-
REFORCE

TYPHON

21MJC0902

JAS

EIGENSCHAPPEN Multi-pocket waterafstotende jas met fleecy kraag - 1 Napoleonzak - 2 borstzakken met klein zakje - 3 pennenzakjes - 1 GSM - zakje - 2 steekzakken met zijopeningen - 1 mouwzak met 3 pennenzakjes - 1 sleutelring - 1 binnenpennenzakje - 2 binnenzakken - elastische manchetten en onderkant - printerrits - verwijderbaar ritskoordje

SAMENSTELLING Buitenkant: 65% polyester - 35% katoen met keperbinding 230g/m² waterafstotende coating - Voering: 100% polyester - Binnenkant: 100% polyester

MATEN S - M - L - XL - XXL - XXXL

WASINSTRUCTIES 



KLEUREN zwart



CE
EN ISO 13688:
2013

OC
AK

PRO-
REFORCE

INDUSTRIAL
WASH 8A

ADDITIONALS

DRAGO 22MJC2101

JAS

EIGENSCHAPPEN Multi-pocket, 2-weegs stretch jas - 2 zijzakken - 1 borstjas - reflecterende print op schouders en achteraan

SAMENSTELLING 98% katoen - 2% elastaan canvas 275g/m²

MATEN XS - S - M - L - XL - XXL - XXXL

WASINSTRUCTIES



KLEUREN zwart - antraciet/zwart



CE
EN ISO 13688:
2013

UK
CA

SMALL
SIZE
AVAILABLE XS

<2-WAY>
STRETCH
FABRIC

REFLECTIVE
DETAILS

ADDITIONALS

FURI 22MJC2401

JAS

EIGENSCHAPPEN Warme gewatteerde jas met waterafstotende coating - zones in softshell voor bedrijfslogo - 1 borstzak met rits - 2 zijzakken met rits - 2 binnenzakken - elastiek aan mouweinde - elastisch trekkoord onderaan - reflecterende details

SAMENSTELLING Buitenkant: 100% nylon mini ripstop met waterafstotende coating - Softshell details: 100% polyester ripstop met mechanische stretch - Voering: 100% nylon - Vulling: 100% polyester - Zakken: 100% polyester tricot

MATEN S - M - L - XL - XXL - XXXL

WASINSTRUCTIES

KLEUREN zwart



NEW

BIG SIZE RANGE
XS <-> 4XL
AVAILABLE

RIPSTOP

REFLECTIVE
DETAILS

ADDITIONALS

BALDER 22MJC1101

JAS

EIGENSCHAPPEN Multi-pocket ademende, water- en winddichte jas met uitneembare mouwen - ademend 2000 mvp - waterdicht 2000 mm - getapete naden - kraag met fleecce - 1 borstzak - 1 borstzak met zijzakje, klein zakje en 2 pennenzakjes - 1 Napoleonzak - 2 steekzakken met zijopeningen - 1 mouwzak met 2 pennenzakjes - elastische manchetten en onderkant - 1 binnenzakje voor GSM - printerrits - verwijderbaar ritskoordje

SAMENSTELLING Buitenkant: 100% Oxford polyester 600D met waterafstotende Pro-Reforce coating - Voering: 100% polyestervulling - Binnenkant: 100% polyester

MATEN S - M - L - XL - XXL - XXXL

WASINSTRUCTIES

KLEUREN zwart



CE
EN ISO 13688:
2013

UK
CA

YKK

PRO-
REFORCE

ANZAR

23MJC1101

JAS

EIGENSCHAPPEN Multi-pocket waterafstotende jas - 1 borstzak - 1 GSM - zakje - 2 zijzakken - 2 lussen - verstelbare manchetten - verwijderbaar ritskoordje - 1 binnenborstzak - 2 binnenzijzakken

SAMENSTELLING Materiaal: 65% polyester - 35% katoen canvas 260g/m² waterafstotende coating - Verstevigingsmateriaal: 100% polyamide doobby Cordura®

MATEN S - M - L - XL - XXL - XXXL

WASINSTRUCTIES



KLEUREN grijs - marine - wit



CE
EN ISO 13688:
2013

UK
CA

PRO
INDUSTRIAL
WASH 8A

CORDURA®

YKK

KANI

20MJC2401

JAS

EIGENSCHAPPEN Multi-pocket jas in 2-weegs stretch - waterafstotende coating - rugplooien voor extra bewegingsvrijheid - verlengd rugpand - 1 borstzak met flap - 2 pennenzakjes op de mouw - 2 zijzakken met rits - 1 binnenzak - EN ISO 13688:2013 - EN ISO 15797:2004/AC:2004

SAMENSTELLING 65% polyester - 32% katoen - 3% elastaan 230g/m² met waterafstotende coating

MATEN XS - S - M - L - XL - XXL - XXXL - XXXXL

WASINSTRUCTIES



KLEUREN zwart - antraciet/zwart - marine/zwart



NEW

CE
EN ISO 13688:
2013

UK
CA

PRO
INDUSTRIAL
WASH 8A

TUMBLE DRY
MAX 70°

<2-WAY>
STRETCH
FABRIC

BIG SIZE RANGE
XS <-> 4XL
AVAILABLE

TRYSTAN

23MJC1903

SOFTSHELL JAS

EIGENSCHAPPEN Multi-pocket ademende, waterafstotende, winddichte en thermische 3-laags softshell jas met uitneembare kap - ademend 3000 mvp - waterdicht 5000 mm - 1 borstzak - 2 steekzakken - verstelbare manchetten - elastisch trekkoord onderaan

SAMENSTELLING Gebonden materiaal: 300g/m² - **Buitenkant:** 100% polyester ripstop met mechanische stretch - **Binnenkant:** 100% polyester micro-fleece

MATEN XS - S - M - L - XL - XXL - XXXL

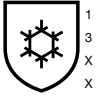
WASINSTRUCTIES 



KLEUREN zwart - antraciet/zwart - marine/zwart - donker kaki/zwart - wit/zwart - rood/zwart



CE

EN ISO 13688:
2013UK
CA

EN 14058:2017

SMALL
SIZE
AVAILABLE XSSTRETCH
← FABRIC →

RIPSTOP

YKK

POSEIDON

23MJC0902

SOFTSHELL JAS

EIGENSCHAPPEN Multi-pocket ademende, waterafstotende en winddichte 3-laags softshell jas - ademend 3000 mvp - waterdicht 8000 mm - uitneembare kap - 1 borstzak - 2 zijzakken - 1 mouwzak - verstelbare manchetten - elastisch trekkoord onderaan

SAMENSTELLING Gebonden materiaal: 290g/m² - **Buitenkant:** 94% polyester - 6% elastaan - **Binnenkant:** 100% polyester micro-fleece

MATEN XS - S - M - L - XL - XXL - XXXL

WASINSTRUCTIES 



KLEUREN zwart - grijs - marine - oranje

SMALL
SIZE
AVAILABLE XSSTRETCH
← FABRIC →

YKK

TARIS

23MJC2101

SOFTSHELL JACKET

EIGENSCHAPPEN Multi-pocket gewatteerde, ademende, waterafstotende en winddichte 3-laags softshell jas - ademend 3000 mvp - waterdicht 5000 mm - uitneembare kap - reflecterende details - 1 borstzak - 2 steekzakken - verstelbare manchetten - elastisch trekkoord onderaan

SAMENSTELLING Materiaal effen kleuren: Gebonden materiaal: 300g/m²
- Buitenkant: 100% polyester ripstop met mechanische stretch
- Binnenkant: 100% polyester micro-fleece

Materiaal chiné grijs: Gebonden materiaal 310g/m²:

- Buitenkant: 100% polyester twill melange met mechanische stretch
- Binnenkant: 100% polyester micro-fleece

Contrast materiaal: Gebonden materiaal 310g/m²:

- Buitenkant: 100% polyester met TPU membraan
- Binnenkant: 100% polyester micro-fleece

Voering: 100% polyester - Warmtereflecterende binnenvoering:
100% polyester mesh-stof

MATEN XS - S - M - L - XL - XXL - XXXL

WASHING INSTRUCTIONS

NEW
COLOURS



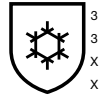
KLEUREN zwart - antraciet/zwart - marine/zwart - donker kaki/zwart - chiné grijs/zwart



CE

EN ISO 13688:
2013

UK
CA



EN 14058:2017

SMALL
SIZE
AVAILABLE

XS

STRETCH
FABRIC



RIPTOP



REFLECTIVE
DETAILS

YKK

PERSEUS

23MJC0901

JAS

EIGENSCHAPPEN Multi-pocket ademende en waterdichte jas met uitneembare ademende en winddichte bodywarmer - Buitenkant jas: ademend 3000 mvp - waterdicht 8000 mm - getapete naden - versterkingen op schouders en armen met reflecterende piping - 4 borstzakken - 2 zijzakken - 1 taillelus met sleutelring - 2 binnenzakken - verstelbare manchetten - elastisch trekkoord onderaan - Uitneembare winddichte bodywarmer: ademend 2000 mvp - 1 borstzak - 2 zijzakken

SAMENSTELLING Buitenkant: 65% polyester - 35% katoen canvas 360g/m² waterafstotende coating - Verstevigingsmateriaal: 100% polyamide Cordura® 500D - Uitneembare Voering: 100% Acti-fleece polyester - Binnenkant: 100% polyester

MATEN S - M - L - XL - XXL - XXXL

WASINSTRUCTIES



KLEUREN grijs/zwart - groen/zwart - wit/zwart



REFLECTIVE
DETAILS

CORDURA®

YKK

PERSIA

23MJC1708

JAS

EIGENSCHAPPEN Multi-pocket ademende en waterdichte jas - ademend 3000 mvp - waterdicht 8000 mm - getapete naden - versterkte schouders en ellebogen - 2 borstzakken en extra zakje - 2 zijzakken - 1 mouwzak - verstelbare kap, manchetten en onderkant - printerrits - verwijderbare ritskoordjes

SAMENSTELLING Buitenkant: 100% polyester 190g/m² - Voering: 100% polyester - Vulling: 100% polyester - Verstevigingsmateriaal: 88% polyester - 10% elastaan - 2% viscose

MATEN XS - S - M - L - XL - XXL - XXXL

WASINSTRUCTIES 



KLEUREN zwart - antraciet - grijs - marine

EXTREME WATERPROOF




NEW

COLOURS

CE

EN ISO 13688: 2013

UK CA



EN 343:2003 A1:2007

SMALL SIZE AVAILABLE XS

STRETCH FABRIC

YKK

ASPEN

23MJC1902

REGENJAS

EIGENSCHAPPEN Technisch gelamineerde, ademende, wind- en waterdichte jas - ademend 5000 mvp - waterdicht 5000 mm - getapete naden - verstelbare en verbergbare kap - extra verstevigd met sterke, scheurvrije stof op de ellebogen - reflecterende details - waterdichte ritsluitingen - ventilatie van de onderarm door oogjes - 2 borstzakken - 1 mouwzak - 2 zijzakken - verstelbare manchetten - elastisch trekkoord onderaan

SAMENSTELLING Buitenkant: 100% polyamide ripstop 150g/m² - Binnenkant: 100% polyester - Verstevigingsmateriaal: 88% polyester - 10% elastaan - 2% viscose

MATEN XS - S - M - L - XL - XXL - XXXL

WASINSTRUCTIES 

KLEUREN zwart

EXTREME WATERPROOF




CE

EN ISO 13688: 2013

UK CA



EN 343:2003 A1:2007

SMALL SIZE AVAILABLE XS

STRETCH FABRIC



RIPSTOP



REFLECTIVE DETAILS

PERSIA

23MJC1708

JAS MET
VERSTERKTE DELEN

ALL-WEATHER JAS:
WATER- EN WINDDICHT

WATERDICHTE RITSEN



CE
EN ISO 13688:
2013

UK
CA



EN 343:2003
A1:2007

SMALL
SIZE
AVAILABLE XS

STRETCH
FABRIC

YKK

EXPERTS

FLEXOR 23MJC2102

SOFTSHELL JAS

EIGENSCHAPPEN REFLECTEREND IN HET DONKER - Multi-pocket ademende, waterafstotende en winddichte 3-laags softshell jas met reflecterende all-over print & details - ademend 3000 mvp - waterdicht 8000 mm - uitneembare kap - 1 borstzak - 2 steekzakken - verstelbare manchetten - elastisch trekkoord onderaan

SAMENSTELLING Gebonden materiaal 300g/m² - **Buitenkant:** 100% polyester met mechanische stretch en reflecterende print - **Binnenkant:** 100% polyester micro-fleece

MATEN XS - S - M - L - XL - XXL - XXXL

WASINSTRUCTIES



KLEUREN reflecterend grijs - reflecterend kaki/zwart



NEW

COLOURS

SMALL SIZE AVAILABLE XS

KIDS SIZE AVAILABLE

STRETCH FABRIC

REFLECTIVE DETAILS

YKK

EXPERTS

WALDER 23MJC1904

SOFTSHELL JAS

EIGENSCHAPPEN REFLECTEREND IN HET DONKER - Multi-pocket ademende, waterafstotende en winddichte 3-laags softshell jas met uitneembare kap en reflecterende all-over print - ademend 3000 mvp - waterdicht 8000 mm - 1 borstzak - 2 steekzakken - verstelbare manchetten - elastisch trekkoord onderaan

SAMENSTELLING Gebonden materiaal 290g/m² - **Buitenkant:** 100% polyester - **Zijkanten:** 94% polyester 6% elastaan - **Binnenkant:** 100% polyester micro-fleece

MATEN S - M - L - XL - XXL

WASINSTRUCTIES

KLEUREN reflecterend antraciet/zwart



STRETCH FABRIC

REFLECTIVE DETAILS

YKK

EXPERTS

FLUXUS 23MJC2402

JAS

EIGENSCHAPPEN REFLECTEREND IN HET DONKER - Multi-pocket warme, waterdichte en winddichte reflecterende jas - waterdicht 5000mm - reflecterend bovendeel - verlengd rugpand - 2 zijzakken met rits - 1 mouwzak met ritssluiting - 1 binnenzak - verstelbare manchetten - elastisch trekkoord onderaan - EN ISO 13688:2013 - EN 17353 B3

SAMENSTELLING **Reflecterend materiaal:** 100% polyester reflecterende stof + TPU-membraan - **Contrast materiaal:** 100% polyester twill met mechanische stretch + TPU-membraan - **Voering:** 100% polyester - **Warmtreflecterende binnenVoering:** 100% polyester mesh-stof

MATEN XS - S - M - L - XL - XXL - XXXL

WASINSTRUCTIES

KLEUREN reflecterend zilver/zwart

EXTREME WATERPROOF



NEW

CE

EN ISO 13688: 2013

UK CA

EN 17353 Type B3

SMALL SIZE AVAILABLE XS

REFLECTIVE DETAILS

YKK

IGOR

20MJC2201

JAS

EIGENSCHAPPEN Multi-pocket ademende, waterafstotende, winddichte en thermische 3-laags softshell jas met kap - Ademend 3000 mvp - Waterdicht 5000 mm - Verlengd ruggand - Reflecterende details - Borstzak met rits - Steekzakken met rits - Verstelbare manchetten en kap - Elastisch trekkoord onderaan - EN ISO 13688:2013 - EN 14058:2017 13XX

SAMENSTELLING Gebonden materiaal 300g/m² -
Buitenkant: 100% polyester ripstop met mechanische stretch -
Binnenkant: 100% polyester micro-fleece

MATEN

XS - S - M - L - XL - XXL - XXXL - XXXXL

WASINSTRUCTIES 



KLEUREN zwart - antraciet - marine



NEW

COLOURS

CE

EN ISO 13688:
2013

**UK
CA**



EN 14058:2017



RIPSTOP

**STRETCH
← FABRIC →**

**BIG SIZE RANGE
XS ← → 4XL
AVAILABLE**

**REFLECTIVE
DETAILS**

FLUXUS

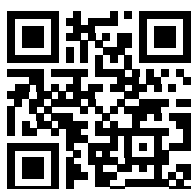
23MJC2402



EN 17353
Type B3

**REFLECTIVE
DETAILS**

**EXTREME
WATERPROOF**



BODYWARMERS



SURI 22MBW2401

ADDITIONALS



NEW

BIG SIZE RANGE
XS ← → 4XL
AVAILABLE



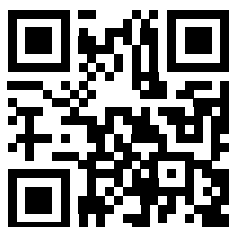
RIPSTOP

**REFLECTIVE
DETAILS**

WARME GEVOERDE
BODYWARMER

LICHTGEWICHT

WATERAFSTOTENDE
COATING



ESSENTIALS

TORRO

21MBW1901

BODYWARMER

EIGENSCHAPPEN Multi-pocket waterafstotende bodywarmer - 2 borstzakken - 2 steekzakken, 1 met zijopening en 1 met 2 extra kleine zakken met Velcro® sluiting - 1 sleutelring - extra grote achterzak (A4) - verwijderbare ritskoordjes

SAMENSTELLING 65% polyester - 35% katoen met keperbinding 230g/m² waterafstotende coating

MATEN S - M - L - XL - XXL - XXXL

WASINSTRUCTIES     



KLEUREN zwart - grijs



ESSENTIALS

MALUS

21MBW2001

SOFTSHELL BODYWARMER

EIGENSCHAPPEN Multi-pocket ademende, waterafstotende softshell bodywarmer - ademend 500 mvp - waterdicht 5000 mm - 1 borstzak - 2 steekzakken - verwijderbare ritskoordjes

SAMENSTELLING Gebonden materiaal: 94% polyester - 6% elastaan 310g/m²

MATEN S - M - L - XL - XXL - XXXL

WASINSTRUCTIES     

KLEUREN zwart



ESSENTIALS

NEPTUNE

21MBW0901

BODYWARMER

EIGENSCHAPPEN Multi-pocket waterafstotende bodywarmer - elastiek rond armgat - 1 GSM-zakje - 1 pennenzakje - 2 steekzakken met zijopeningen - 1 binnenzak - extra lange ruglengte - printerrits - verwijderbaar ritskoordje

SAMENSTELLING Buitenkant: 100% polyester pongeezijde met coating 210g/m² - Voering: 100% polyester - Binnenkant: 100% polyester

MATEN S - M - L - XL - XXL - XXXL

WASINSTRUCTIES     



KLEUREN zwart - marine



DIOMEDES 21MBW2101

BODYWARMER

EIGENSCHAPPEN Multi-pocket waterafstotende bodywarmer - 1 borstzak - 2 steekzakken - 1 binnenzak - printerrits - verwijderbare ritskoordjes

SAMENSTELLING Buitenkant: 100% polyester pongee ripstop 250g/m² - Voering: 100% polyester - Vulling: 100% polyester

MATEN XS - S - M - L - XL - XXL - XXXL

WASINSTRUCTIES



KLEUREN zwart - antraciet/zwart - navy/zwart



SMALL SIZE AVAILABLE XS

RIPTOP

REFLECTIVE DETAILS

DONAR 21MBW0902

BODYWARMER

EIGENSCHAPPEN Multi-pocket waterafstotende bodywarmer met fleece kraag - 2 borstzakken met klein zakje - 3 pennenzakjes - 1 Napoleonzak - 1 GSM - zakje - 2 steekzakken met zijopeningen - 1 sleutelring - 1 binnen-pennenzakje - 2 binnenzakken - extra lange ruglengte - printerrits - verwijderbaar ritskoordje

SAMENSTELLING Buitenkant: 65% polyester - 35% katoen met keperbinding 230g/m² waterafstotende coating - Voering: 100% polyester - Binnenkant: 100% polyester

MATEN S - M - L - XL - XXL - XXXL

WASINSTRUCTIES



KLEUREN zwart - grijs/zwart - marine - bruin - groen - wit



CE

EN ISO 13688: 2013

UCK CA

PRO INDUSTRIAL WASH 8A

SURI 22MBW2401

BODYWARMER

EIGENSCHAPPEN Warme gewatteerde bodywarmer met waterafstotende coating - zones in softshell voor bedrijfslogo - 1 borstzak met rits - 2 zijzakken met rits - 2 binnenzakken - elastiek aan mouweinde - elastiek onderaan - reflecterende details

SAMENSTELLING Buitenkant: 100% nylon mini ripstop met waterafstotende coating - Softshell details: 100% polyester ripstop met mechanische stretch - Voering: 100% nylon - Vulling: 100% polyester - Zakken: 100% polyester tricot

MATEN XS - S - M - L - XL - XXL - XXXL - XXXXL

WASINSTRUCTIES

KLEUREN zwart



NEW

BIG SIZE RANGE XS ← → 4XL AVAILABLE

RIPTOP

REFLECTIVE DETAILS

SWEATERS & FLEECE



OTIS

23MSW2102

EXPERTS



SMALL
SIZE
AVAILABLE XS

EXTRA WARME
EN RESISTENTE
HOODIE

WATERAFSTOTENDE
COATING

VERBORGEN
MOUWZAK

RUBBEREN
VINGERAFDRIJK-
DETAIL OP
DE SCHOUDER



ESSENTIALS

VIDAR 21MSW1401

SWEATER

EIGENSCHAPPEN Sweater met ronde hals - ribkraag, -manchetten en -onderkant

SAMENSTELLING 80% katoen - 20% polyester voorgekrompen Jersey 280g/m²

MATEN S - M - L - XL - XXL - XXXL

WASINSTRUCTIES 



KLEUREN zwart - antraciet - marine - licht heather grijs - donker kaki - rood



NEW

COLOURS

BIG SIZE RANGE
XS < -> 4XL
AVAILABLE

ESSENTIALS

HEMERA 21FSW0901

SWEATER DAMES

EIGENSCHAPPEN Dames sweater met ronde hals - ribkraag, -manchetten en -onderkant - 1 lus achteraan

SAMENSTELLING 80% katoen - 20% polyester voorgekrompen Jersey 300g/m²

MATEN XS - S - M - L - XL - XXL

WASINSTRUCTIES 



KLEUREN zwart - grijs - bruin - groen - rood

SHEROCK
WOMEN'S WEAR

SMALL
SIZE
AVAILABLE XS

ESSENTIALS

VIGOR 21MSW2001

SWEATER

EIGENSCHAPPEN Sweater met korte rits - ribkraag, -manchetten en -onderkant

SAMENSTELLING 80% katoen - 20% polyester voorgekrompen Jersey 280g/m²

MATEN XS - S - M - L - XL - XXL - XXXL

WASINSTRUCTIES 



KLEUREN zwart - antraciet - marine - licht heather grijs



NEW

COLOURS

BIG SIZE RANGE
XS < -> 4XL
AVAILABLE

TOBIN

21MSW2301

SWEATER MET KAP

EIGENSCHAPPEN Sweater met kap en lange rits - ribmanchetten en -onderkant - 1 kangoeroezak

SAMENSTELLING 80% katoen- 20% polyester voorgekrompen Jersey 280g/m²

MATEN XS - S - M - L - XL - XXL - XXXL - 4XL

WASINSTRUCTIES 



KLEUREN zwart - antraciet - marine - licht heather grijs



NEW

BIG SIZE RANGE
XS ← → 4XL
AVAILABLE



AURORA 21FSW0902

FLEECE SWEATER DAMES

EIGENSCHAPPEN Fleece dames sweater met korte rits - elastische manchetten - verwijderbaar ritskoordje

SAMENSTELLING 100% acti-fleece anti-pilling polyester 250g/m²

MATEN XS - S - M - L - XL - XXL

WASINSTRUCTIES 



KLEUREN grijs - bruin - groen



SHEROCK
WOMEN'S WEAR

SMALL
SIZE
AVAILABLE

XS



ANTALIS 21MSW0902

FLEECE SWEATER

EIGENSCHAPPEN Fleece sweater met korte rits - elastische manchetten - verwijderbaar ritskoordje

SAMENSTELLING 100% polyester acti-fleece anti-pilling 250g/m²

MATEN S - M - L - XL - XXL - XXXL

WASINSTRUCTIES 



KLEUREN zwart - antraciet - grijs - marine



NEW

COLOURS

BIG SIZE RANGE
XS ← → 4XL
AVAILABLE

DARIUS

21MJC0903

FLEECE JAS

EIGENSCHAPPEN Fleece jas met lange rits - 2 zijzakken - elastische manchetten - verwijderbaar ritskoordje

SAMENSTELLING 100% polyester acti-fleece anti-pilling 250g/m²

MATEN S - M - L - XL - XXL - XXXL

WASINSTRUCTIES 



KLEUREN zwart - antraciet - marine



NEW

COLOURS

BIG SIZE RANGE
XS ← → 4XL
AVAILABLE



DEVA

21FJC0901

FLEECE JAS DAMES

EIGENSCHAPPEN Fleece damesjas met lange rits - 2 zijzakken - elastische manchetten - verwijderbaar ritskoordje

SAMENSTELLING 100% polyester acti-fleece anti-pilling 250g/m²

MATEN XS - S - M - L - XL - XXL

WASINSTRUCTIES 



KLEUREN zwart - grijs - groen - rood



SHEROCK
WOMEN'S WEAR

SMALL SIZE AVAILABLE XS

ADDITIONALS

ILIAS 22MJC1601

FLEECE JACKET

EIGENSCHAPPEN Fleece jas met lange rits - 1 borstzak - 2 steekzakken - verwijderbare ritskoordjes

SAMENSTELLING 100% polyester acti-fleece anti-pilling 300g/m²

MATEN S - M - L - XL - XXL - XXXL

WASINSTRUCTIES 



KLEUREN antraciet - marine mix



ADDITIONALS

MARKUS 22MJC1901

FLEECE JAS

EIGENSCHAPPEN Ademende, waterafstotende en winddichte fleece jas - ademend 2000 mvp - waterdicht 5000 mm - versterkingen op de schouders en ellebogen - 1 borstzak - 2 zijzakken - verstelbare manchetten - elastisch trekkoord onderaan - verwijderbare ritskoordjes

SAMENSTELLING Buitenkant: 100% polyester acti-fleece anti-pilling 330g/m² - Verstevigingsmateriaal: 100% polyester Oxford

MATEN S - M - L - XL - XXL - XXXL

WASINSTRUCTIES 



KLEUREN zwart - antraciet - grijs - marine



NEW

COLOURS

SMALL SIZE AVAILABLE XS

YKK



SWEATERS & FLEECE

HEROCKWORKWEAR.COM

ADDITIONALS

ARTEMIS

22MSW1302

SWEATER

EIGENSCHAPPEN Sweater met versterkingen op de schouders en ellebogen - ribkraag en -manchetten - extra lange ruglengte

SAMENSTELLING 70% katoen - 30% polyester 330g/m²

MATEN S - M - L - XL - XXL - XXXL

WASINSTRUCTIES 



KLEUREN zwart - marine - heather grijs



ADDITIONALS

JUNO

22MSW1301

SWEATER MET KAP

EIGENSCHAPPEN Sweater met kap en lange rits - versterkingen op de schouders en ellebogen - 2 zijzakken - ribmanchetten - extra lange ruglengte

SAMENSTELLING 70% katoen - 30% polyester 330g/m²

MATEN S - M - L - XL - XXL - XXXL

WASINSTRUCTIES 



KLEUREN zwart - marine - heather grijs



ADDITIONALS

HESUS

22MSW1401

SWEATER MET KAP

EIGENSCHAPPEN Sweater met kap - ribmanchetten en -onderkant - 1 kangeroezak

SAMENSTELLING 80% katoen - 20% polyester voorgekrompen Jersey 360g/m²

MATEN XS - S - M - L - XL - XXL - XXXL

WASINSTRUCTIES 



KLEUREN zwart - antraciet - marine - licht heather grijs - donker kaki



NEW

COLOURS

SMALL
SIZE
AVAILABLE XS

NJORD

22MPU0901

PULLOVER

EIGENSCHAPPEN Ribbepullover met korte rits

SAMENSTELLING 30% wol - 70% acryl

MATEN S - M - L - XL - XXL - XXXL

WASINSTRUCTIES



KLEUREN zwart - grijs - marine



HERO

23MSW2101

SWEATER MET KAP

EIGENSCHAPPEN Sweater met kap en HEROCK® print - ribmanchetten en -onderkant - 1 kangoeroezak

SAMENSTELLING 80% katoen 20% polyester voorgekrompen Jersey, peached stof, 340g/m²

MATEN XS - S - M - L - XL - XXL - XXXL

WASINSTRUCTIES



KLEUREN zwart - licht heather grijs - donker kaki



SMALL SIZE AVAILABLE XS

KIDS SIZE AVAILABLE

HALI

23MSW2103

HOODED SWEATER

EIGENSCHAPPEN Sweater met kap en HEROCK® logo in reliëf - ribmanchetten en -onderkant - 1 kangoeroe zak

SAMENSTELLING Materiaal: 78% katoen- 22% polyester jersey voorgekrompen - Voering kap: 100% katoen met wafelmotief - Rib: 100% katoen

MATEN XS - S - M - L - XL - XXL - XXXL

WASINSTRUCTIES

KLEUREN donker heather grijs



NEW

SMALL SIZE AVAILABLE XS

EXPERTS

VERUS 23MSW1701

SWEATER

EIGENSCHAPPEN Fleece sweater met drukknopen - versterkte elleboogstukken - 2 steekzakken met ritsen - ribmanchetten en -onderkant

SAMENSTELLING 100% polyester 380g/m²

MATEN S - M - L - XL - XXL - XXXL

WASINSTRUCTIES 



KLEUREN grijs mix - marine mix



EXPERTS

PURO 23MJC2301

JAS

EIGENSCHAPPEN Flanel jas met drukknopsluiting - versterkte elleboogstukken - 2 borstzakken - 2 steekzakken

SAMENSTELLING Materiaal: 60% katoen- 40% polyester 145g/m² - Binnenkant: 100% polyester Sherpa 300g/m² - Binnenkant mouw: 100% polyester gewatteerde tafzijde - Verstevigingsmateriaal: 51,4% polyester Cordura® - 48,6% polyester Sorona®

MATEN XS - S - M - L - XL - XXL - XXXL

WASINSTRUCTIES 



KLEUREN donker rood/zwart - donker kaki/zwart



NEW

SMALL SIZE AVAILABLE **XS**

CORDURA®

DUPONT® sorona

EXPERTS

OTHELLO 23MSW1603

SWEATER

EIGENSCHAPPEN Sweater met lange rits - versterkte elleboogstukken - 1 borstzak - 2 steekzakken - ribmanchetten en -onderkant - verwijderbare ritskoordjes

SAMENSTELLING Gebonden materiaal 430g/m² - Buitenkant: 100% katoen Jersey met waterafstotende coating - Binnenkant: 100% polyester - Verstevigingsmateriaal: 88% polyester - 10% elastaan - 2% viscose

MATEN S - M - L - XL - XXL - XXXL

WASINSTRUCTIES 

KLEUREN grijs



OTAR

23MSW2301

SWEATER

EIGENSCHAPPEN Sweater met lange rits en HEROCK® print - 1 borstzak - 2 steekzakken - 1 verborgen mouwzak - Ribmanchetten en -onderkant

SAMENSTELLING Gebonden materiaal 600g/m² - Buitenkant: 65% katoen - 35% polyester met waterafstotende coating - Binnenkant: 100% Teddy Sherpa polyester

MATEN XS - S - M - L - XL - XXL - XXXL

WASINSTRUCTIES 



KLEUREN zwart - donker heather grijs - marine



OTIS

23MSW2102

SWEATER MET KAP

EIGENSCHAPPEN Sweater met HEROCK® print, kap en lange rits - 2 steekzakken - 1 verdeckte mouwzak - ribmanchetten en -onderkant

SAMENSTELLING Gebonden materiaal 600g/m² - Buitenkant: 65% katoen - 35% polyester met waterafstotende coating - Binnenkant: 100% Teddy Sherpa polyester

MATEN XS - S - M - L - XL - XXL - XXXL

WASINSTRUCTIES 



KLEUREN zwart - donker heather grijs - marine - donker kaki



T-SHIRTS & POLOS



ENI
23MTS2101

EXPERTS



GEKAMDE
KATOEN

T-SHIRT KORTE
MOUWEN

RIBKRAAG



ESSENTIALS

ARGO

21MTS0901

T-SHIRT KORTE MOUWEN

EIGENSCHAPPEN T-shirt met korte mouwen - ribkraag - 1 lus achteraan

SAMENSTELLING Effen kleuren: 100% voorgekrompen katoen Jersey 190g/m² - Licht heather grijs: 93% katoen - 7% viscose voorgekrompen Jersey 190g/m²

MATEN S - M - L - XL - XXL - XXXL

WASINSTRUCTIES 



KLEUREN zwart - antraciet - marine - licht heather grijs - donker kaki - wit - rood - donker heather grijs



NEW

COLOURS

BIG SIZE RANGE
XS ← → 4XL
AVAILABLE

ESSENTIALS

EPONA

21FTS0901

T-SHIRT KORTE MOUWEN DAMES

EIGENSCHAPPEN Dames T-shirt met korte mouwen - ribkraag - 1 lus achteraan

SAMENSTELLING 100% voorgekrompen katoen Jersey 190g/m²

MATEN XS - S - M - L - XL - XXL

WASINSTRUCTIES 



KLEUREN zwart - grijs - groen - bruin - wit - rood

SHEROCK
WOMEN'S WEARSMALL
SIZE
AVAILABLE XS

ESSENTIALS

NOET

21MTS1201

T-SHIRT LANGE MOUWEN

EIGENSCHAPPEN T-shirt met lange mouwen - ribkraag - 1 lus achteraan

SAMENSTELLING 100% katoen voorgekrompen Jersey 190g/m²

MATEN S - M - L - XL - XXL - XXXL

WASINSTRUCTIES 



KLEUREN zwart - antraciet - marine



NEW

COLOURS

BIG SIZE RANGE
XS ← → 4XL
AVAILABLE

FREYA

21FP00901

POLO KORTE MOUWEN DAMES

EIGENSCHAPPEN Dames polo met korte mouwen - ribkraag en -manchetten - 1 borstzak - 1 lus achteraan

SAMENSTELLING 65% polyester - 35% piquékatoen 210g/m²

MATEN XS - S - M - L - XL - XXL

WASINSTRUCTIES 



KLEUREN grijs - bruin - groen - rood

SHEROCK
WOMEN'S WEAR

SMALL
SIZE
AVAILABLE **XS**



LEO

21MP00901

POLO KORTE MOUWEN

EIGENSCHAPPEN Polo met korte mouwen - ribkraag en -manchetten - 1 borstzak

SAMENSTELLING 65% polyester - 35% piquékatoen 210g/m²

MATEN S - M - L - XL - XXL - XXXL

WASINSTRUCTIES 



KLEUREN zwart - antraciet - grijs - marine - groen

NEW

COLOURS

BIG SIZE RANGE
XS ← → **4XL**
AVAILABLE



TROJA

21MP01501

POLO LANGE MOUWEN

EIGENSCHAPPEN Polo met lange mouwen - ribmanchetten - zijspalten

SAMENSTELLING 80% katoen - 20% polyester 270g/m²

MATEN S - M - L - XL - XXL - XXXL

WASINSTRUCTIES 



KLEUREN zwart - grijs - marine



ESSENTIALS

NEMON
21MSH1201

HEMD LANGE MOUWEN

EIGENSCHAPPEN Hemd met lange mouwen - oprolbare mouwen - button down - 2 borstzakken - 1 pennenzakje - verstelbare manchetten - 1 lus achteraan

SAMENSTELLING 100% katoen voorgekrompen 120g/m²

MATEN S - M - L - XL - XXL - XXXL

WASINSTRUCTIES 

KLEUREN zwart



ADDITIONALS

LEVI
22MPO1901

POLO KORTE MOUWEN

EIGENSCHAPPEN Polo met korte mouwen - ribkraag en -manchetten

SAMENSTELLING Effen kleuren: 100% piquékatoen 210g/m² - Donker heather grijs: 60% katoen - 40% polyester piqué 210g/m² - Licht heather grijs: 90% katoen - 10% polyester piqué 210g/m²

MATEN XS - S - M - L - XL - XXL - XXXL

WASINSTRUCTIES 



KLEUREN zwart - marine - donker heather grijs - licht heather grijs - donker kaki



SMALL
SIZE
AVAILABLE XS

LOTIS

22MTS0902

ROLKRAAG T-SHIRT LANGE MOUWEN

EIGENSCHAPPEN Rolnek T-shirt met lange mouwen

SAMENSTELLING 95% katoen - 5% elastaan 200g/m²

MATEN S - M - L - XL - XXL - XXXL

WASINSTRUCTIES

KLEUREN zwart



ENI

23MTS2101

T-SHIRT KORTE MOUWEN

EIGENSCHAPPEN T-shirt met korte mouwen en HEROCK® print - ribkraag - 1 lus achteraan

SAMENSTELLING Effen kleuren: 100% gekamde katoen, voorgekrompen 190g/m² - Licht heather grijs: 93% gekamde katoen - 7% viscose, voorgekrompen 190g/m²

MATEN S - M - L - XL - XXL - XXXL

WASINSTRUCTIES



NEW

COLOURS

SMALL SIZE AVAILABLE XS

KIDS SIZE AVAILABLE



KLEUREN zwart - licht heather grijs - donker kaki - wit - oranje

OVERALLS



HEROCKWORKWEAR.COM

IVAR

20MTR2302

BRETEL BROEK



NEW
COLOURS

CE
EN ISO 13688:
2013

UK
CA

PRO
INDUSTRIAL
WASH 8A

TUMBLE DRY
MAX 70°

3
STITCHES

← 2-WAY →
STRETCH
FABRIC

BIG SIZE RANGE
36 ← → 64
AVAILABLE

YKK

EIGENSCHAPPEN Multi-pocket slim fit bretelbroek in 2-weegs stretch - waterafstotende coating - verstelbare elastische bretels - elastische taille voor gemakkelijke toegang - 1 borstzak - 2 zijzakken - 1 grote GSM-zak in de dijbeenzak links - 1 dijbeenzak met pennenzakjes - 1 meterzak - 2 achterzakken - uitneembare zoom (5cm) - EN ISO 13688:2013 - EN ISO 15797:2004/AC:2004

SAMENSTELLING 65% polyester - 32% katoen - 3% elastaan 230g/m² met waterafstotende coating

MATEN

BE/FR/CH/ES/PT/GR 36-64 - DE/NL/AT 42-70
UK/US 26-54 - IT 40-68 - DK/SE C42-C70

WASINSTRUCTIES



KLEUREN zwart - antraciet/zwart - marine/zwart

OVIUS

21MCO1901

BRETEL BROEK



STRETCH
FABRIC

EIGENSCHAPPEN Waterafstotende multi-pocket bretelbroek - overdekte knoppen - verstelbare elastische bretels - 1 borstzak - 2 zijzakken - 1 dijbeenzak met pennenzakje - 1 meterzak - 2 achterzakken - 1 hamerlus - versterkte knieën - uitneembare zoom

SAMENSTELLING 97% katoen - 3% elastaan met keperbinding 300g/m²

MATEN S - M - L - XL - XXL - XXXL

WASINSTRUCTIES

KLEUREN zwart

REGENKLEDIJ



HEROCKWORKWEAR.COM

TRITON 22MRW0901-P

REGENVEST



EIGENSCHAPPEN Flex 2000 water- en winddichte regenjas - getapete naden - kraag met ingewerkte kap - 2 zijzakken - verluchting armgat en rug - elastische binnenmanchetten - trekkoord onderaan

SAMENSTELLING Gebonden materiaal 345g/m² - Buitenkant: PU/PVC coating op oppervlakte - Binnenkant: 100% polyester

MATEN S - M - L - XL - XXL - XXXL

WASINSTRUCTIES



KLEUREN zwart - marine - olijfgroen

PONTUS 22MRW0902-P

REGENBROEK



EIGENSCHAPPEN Flex 2000 water- en winddichte regenbroek - getapete naden - 2 zijzakken - elastische taille - verstelbare onderkant met zipper

SAMENSTELLING Gebonden materiaal 345g/m² - Buitenkant: PU/PVC coating op oppervlakte - Binnenkant: 100% polyester

MATEN S - M - L - XL - XXL - XXXL

WASINSTRUCTIES



KLEUREN zwart - marine - olijfgroen

FLEXOR 23KJC2101

KIDS

KIDS



**MULTI-POCKET
3-LAAGSE
SOFTSHELL JAS**

**ADEMEND,
WINDDICHT EN
WATERAFSTOTEND**

**REFLECTEREND IN
HET DONKER**



FLEXOR KIDS

23KJC2101

SOFTSHELL JAS

EIGENSCHAPPEN REFLECTEREND IN HET DONKER - Multi-pocket ademende, waterafstotende en winddichte 3-laags softshell jas met reflecterende all-over print & details - ademend 3000 mvp - waterdicht 8000 mm - uitneembare kap - 1 borstzak - 2 steekzakken - verstelbare manchetten - elastisch trekkoord onderaan

SAMENSTELLING Gebonden materiaal 300g/m² - Buitenkant: 100% polyester met mechanische stretch en reflecterende print - Binnenkant: 100% polyester micro-fleece

MATEN 98/104 - 110/116 - 122/128 - 134/140 - 146/152 - 158/164

WASINSTRUCTIES 

KLEUREN reflecterend kaki/zwart



STRETCH
FABRIC

REFLECTIVE
DETAILS

YKK

HECTOR KIDS

23KTR2001

BROEK

EIGENSCHAPPEN Multi-pocket broek met 4-weegs stretch stukken op kruis en knieën voor extra bewegingsvrijheid - aanpasbare taille - 2 zijzakken - 2 dijbeenzakken met beenzakken - 1 pennenzakje - 2 achterzakken - versterkte kniestukken - 1 hamerlus - uitneembare zoom

SAMENSTELLING Materiaal: 65% polyester - 35% katoen ripstop stof 210g/m² - 4-weegs stretchstof: 93% polyamide - 7% elastaan

MATEN 98/104 - 110/116 - 122/128 - 134/140 - 146/152 - 158/164

WASINSTRUCTIES 

KLEUREN donker kaki/zwart



4-WAY
STRETCH
FABRIC

RIPSTOP

YKK

ENI KIDS

23KTS2301

T-SHIRT KORTE MOUWEN

EIGENSCHAPPEN T-shirt met korte mouwen en HEROCK® print - ribkraag - 1 lus achteraan

SAMENSTELLING Zwart: 100% gekamde katoen, voorgekrompen 190g/m² - Licht heather grijs: 93% gekamde katoen - 7% viscose, voorgekrompen 190g/m²

MATEN 98/104 - 110/116 - 122/128 - 134/140 - 146/152 - 158/164

WASINSTRUCTIES     



KLEUREN zwart - licht heather grijs

NEW



HERO KIDS

23KSW2101

SWEATER MET KAP

EIGENSCHAPPEN Sweater met kap en HEROCK® print - ribmanchetten en -onderkant - 1 kangeroezak

SAMENSTELLING 80% katoen 20% polyester voorgekrompen Jersey, peached stof, 340g/m²

MATEN 98/104 - 110/116 - 122/128 - 134/140 - 146/152 - 158/164

WASINSTRUCTIES     

KLEUREN zwart



HESPAR KIDS

23KBM2301

BERMUDA

EIGENSCHAPPEN Multi-pocket bermuda met 4-weegs stretch stukken op het kruis voor extra bewegingsvrijheid - overdekte knop - 2 zijzakken - 1 GSM-zakje - 2 dijbeen-zakken met beenzakken - 1 meterzak - 1 pennenzakje - 2 achterzakken - 1 badgehouder - 1 hamerlus

SAMENSTELLING Materiaal: 65% polyester - 35% katoen ripstop stof 210g/m² - 4-weegs stretchstof: 93% polyamide - 7% elastaan

MATEN 98/104 - 110/116 - 122/128 - 134/140 - 146/152 - 158/164

WASINSTRUCTIES     

KLEUREN donker kaki/zwart



NEW

**4-WAY
STRETCH
FABRIC**

RIPSTOP

YKK



HIGH VIZ



STYX 25MTR1601

HIGH VIZ



KLASSE 2 HOGE
ZICHTBAARHEIDS-
BROEK

HEAVY DUTY
BROEK

SPIJKERZAKKEN

MULTI-POCKETS



CE
EN ISO 13688:
2013

UK
CA



EN 14404:2004
A1:2010



EN ISO 20471:
2013
A1:2016



wasja
SWEDEN

COR DURA

YKK

OLYMPUS

25MTR1602

BROEK

EIGENSCHAPPEN Multi-pocket waterafstotende broek met 7 cm reflecterende banden rond de enkels - verstelbare taille - 1 taillelus met sleutelring - 2 zijzakken - 1 GSM-zakje - 1 dijbeenzak - 1 meterzak - 1 pennenzakje - 2 achterzakken - 1 badgehouder - 1 hamerlus - uitneembare zoom - 50 wascycli

SAMENSTELLING 70% polyester - 30% katoen twill 300g/m² waterafstotende coating

MATEN

BE/FR/CH/ES/PT/GR 38-56 - **DE/NL/AT** 44-62
UK/US 28-46 - **IT** 42-60 - **DK/SE** C44-C62

WASINSTRUCTIES

KLEUREN geel/marine - oranje/marine - marine/geel - marine/oranje



**UK
CA**



EN ISO 20471:
2013
A1:2016



EN ISO 20471:
2013
A1:2016



CE

EN ISO 13688:
2013

50x

WASA
SWEDEN

YKK

STYX

25MTR1601

BROEK

EIGENSCHAPPEN Multi-pocket waterafstotende broek met vaste nagelzakken en 7 cm reflecterende banden rond de enkels - 1 taillelus met sleutelring - 2 zijzakken - 1 GSM-zakje - 2 dijbeenzakken met 1 beenzak - 1 meterzak - 2 pennenzakjes - 2 achterzakken - kniezakken - 1 badgehouder - 1 hamerlus - uitneembare zoom - 50 wascycli - EN 14404:2004+A1:2010 Type 2 Level 1 in combinatie met HEROCK® kniebeschermer 21MI0901

SAMENSTELLING Buitenkant: 70% polyester - 30% katoen twill 300g/m² waterafstotende coating - Verstevigingstof: 100% polyamide Cordura® 500D

MATEN

BE/FR/CH/ES/PT/GR 38-56 - **DE/NL/AT** 44-62
UK/US 28-46 - **IT** 42-60 - **DK/SE** C44-C62

WASINSTRUCTIES

KLEUREN geel/marine - oranje/marine



**UK
CA**



EN ISO 20471:
2013
A1:2016



CE

EN ISO 13688:
2013



EN 14404:2004
A1:2010

50x

WASA
SWEDEN

CORDURA

YKK

HYDROS

25MJC1601

JAS

EIGENSCHAPPEN Multi-pocket hoge zichtbaarheid waterafstotende jas met 5 cm reflecterende banden rond het lichaam, mouwen en over de schouders - 1 borstzak - 1 pennenzakje - 2 steekzakken - 1 binnenzak - verstelbare manchetten - verwijderbaar ritskoordje - 50 wascycli

SAMENSTELLING 70% polyester - 30% katoen twill 300g/m²

MATEN S - M - L - XL - XXL - XXXL

WASINSTRUCTIES



KLEUREN geel/marine - oranje/marine



CE

EN ISO 13688:
2013

**UK
CA**



EN ISO 20471:
2013
A1:2016

50x

TARVOS

25MJC1801

JAS

EIGENSCHAPPEN Hoge zichtbaarheid jas met uitneembaar thermische fleec bodywarmer en mouwen - reflecterende banden rond lichaam en mouwen - getapete naden - 2 borstzakken - 1 GSM-zakje - 2 steekzakken - 1 mouwzak met 2 pennenzakjes - 1 Napoleonzak - 1 binnenzak - ribmanchetten en -onderkant - uitneembare kap - verwijderbaar ritskoordje - 25 wascycli

SAMENSTELLING Buitenkant: 100% polyester 300D Oxford 185g/m² - Voering: 100% polyester - Fleece: 100% polyester

MATEN S - M - L - XL - XXL - XXXL

WASINSTRUCTIES 



KLEUREN geel/marine - oranje/marine

UK
CA

CE

EN ISO 13688:
2013EN ISO 20471:
2013
A1:2016
with sleevesEN ISO 20471:
2013
A1:2016
without sleevesEN 343:2003
A1:2007

GREGOR

25MJC1902

SOFTSHELL JAS

EIGENSCHAPPEN Multi-pocket hoge zichtbaarheid, ademende, water-afstotende, winddichte en thermische softshell jas - gesegmenteerde reflecterende banden rond lichaam, mouwen en schouders - ademend 5000 mvp - waterdicht 5000 mm - uitneembare kap - 1 borstzak - 2 steekzakken - 1 mouwzak - verstelbare manchetten - elastisch trekkoord onderaan - verwijderbare ritskoordjes - 25 wascycli

SAMENSTELLING Gebonden materiaal: 310g/m² - Buitenkant: 100% polyester met mechanische stretch - Binnenkant: 100% polyester microfleece

MATEN S - M - L - XL - XXL - XXXL

WASINSTRUCTIES 



KLEUREN geel/marine - oranje/marine

UK
CA

CE

EN ISO 13688:
2013EN ISO 20471:
2013
A1:2016

EN 14058:2017

STRETCH
FABRIC

HODOR

25MJC1901

JAS

EIGENSCHAPPEN Multi-pocket hoge zichtbaarheid regenjas met gesegmenteerde reflecterende banden rond het lichaam en mouwen - getapete naden - 2 borstzakken met extra zak - 2 steekzakken - verstelbare kap, manchetten en onderkant - printerrits - verwijderbare ritskoordjes - 25 wascycli

SAMENSTELLING Buitenkant: 100% polyester 300D Oxford 185g/m² - Voering: 100% polyester - Binnenkant: 100% polyester

MATEN S - M - L - XL - XXL - XXXL

WASINSTRUCTIES 



KLEUREN geel/marine - oranje/marine

UK
CA

CE

EN ISO 13688:
2013EN ISO 20471:
2013
A1:2016

EN 14058:2017

EN 343:2003
A1:2007

ACCESSOIRES



VOLTIS

23USK1902

EXPERTS

VOORGEVORMDE
LINKER- EN
RECHTERVOET

COOLMAX®
POLYESTER

MIDDELHOGE
KOUSSEN



HYPNOS 23MUN1502

EXPERTS



MAXIMUM
COMFORT
ONDERGOED

AANSLUITEND
EN STOER DESIGN

EXTREEM WARM
EN SNELDROGEND
MATERIAAL MERYL®

meryl®



HYPNOS 23MUN1502

THERMISCHE BROEK

EIGENSCHAPPEN Aansluitende, sneldrogende broek - natuurlijke frisheid - Meryl® Skinlife - maximum comfort

SAMENSTELLING 65% Meryl® Skinlife - 27% polyamide - 8% elastaan

MATEN S/M - L/XL - XXL/XXXL

WASINSTRUCTIES 

KLEUREN zwart



4-WAY
STRETCH
FABRIC

meryl®

NIKOS 23MUN1501

THERMISCHE T-SHIRT LANGE MOUWEN

EIGENSCHAPPEN Aansluitende, sneldrogende T-shirt met lange mouwen - natuurlijke frisheid - Meryl® Skinlife - maximum comfort

SAMENSTELLING 65% Meryl® Skinlife - 27% polyamide - 8% elastaan

MATEN S/M - L/XL - XXL/XXXL

WASINSTRUCTIES 

KLEUREN zwart



4-WAY
STRETCH
FABRIC

meryl®

GORIK 23MUN2101

BOXERS

EIGENSCHAPPEN Pack van 3 boxer shorts

SAMENSTELLING Effen kleuren: 95% katoen - 5% elastaan 195g/m² - Licht heather grijs: 85% katoen - 10% viscose - 5% elastaan 195g/m²

MATEN S/M - L/XL - XXL/XXXL

WASINSTRUCTIES 

KLEUREN zwart - oranje - licht heather grijs



STRETCH
FABRIC

HORUS 21UCA0902

PET

NEW

COLOURS



EIGENSCHAPPEN Pet met 5 panelen en gespsluiting

SAMENSTELLING 65% polyester - 35% zwaar gekamd katoen met keperbinding

MATEN one size

WASINSTRUCTIES 



KLEUREN zwart - antraciet - grijs - marine

LANO 23UCA1701

PET



FLEXFIT®

EIGENSCHAPPEN Originele Flexfit® pet met HEROCK® stempel - comfortabele lichte pet met sneldrogende en vochtregulerende functies

SAMENSTELLING 99% polyester - 1% elastaan Flexfit®

MATEN S/M - L/XL

WASINSTRUCTIES 

KLEUREN zwart

BRUTUS 23UCA1801

PET



FLEXFIT®

EIGENSCHAPPEN Originele Flexfit® pet met HEROCK® print

SAMENSTELLING 66% polyester - 30% katoen - 4% elastaan Flexfit®

MATEN S/M - L/XL

WASINSTRUCTIES 

KLEUREN zwart

SKOLL 23UCA1802

PET

CE

EN ISO EN 812:
2012



EIGENSCHAPPEN Pet voor persoonlijke bescherming met HEROCK® 3D print - comfortabele lichte pet - WAARSCHUWING: deze pet is geen veiligheidshelm EN 397

SAMENSTELLING Stof: 100% katoen

MATEN one size

WASINSTRUCTIES 

KLEUREN grijs geruit

MILO 23UHA2201

BEANIE

NEW



EIGENSCHAPPEN Gebreide muts - Jacquard HEROCK®

SAMENSTELLING 95% acryl- 5% elastaan - Voering: Thinsulate®
100% polyester

MATEN one size

WASINSTRUCTIES



KLEUREN high viz oranje/zwart - high viz geel/zwart - zwart/high viz oranje

HEBO 23UHA2303

BEANIE

NEW



EIGENSCHAPPEN Gebreide muts met HEROCK® label

SAMENSTELLING 100% acrylic

MATEN one size

WASINSTRUCTIES



KLEUREN zwart - donker kaki

FLEECE WINTER PACK 21UMX2301

NEW



EIGENSCHAPPEN Fleece muts - fleece nekwarmer - fleece handschoenen

SAMENSTELLING 100% polyester

MATEN one size

WASINSTRUCTIES

KLEUREN zwart

SABOR 23UHA2301

POMPONMUTS

NEW



EIGENSCHAPPEN Gebreide muts met HEROCK® badge

SAMENSTELLING Materiaal: 100% acryl - Voering: 100% polyester

MATEN one size

WASINSTRUCTIES



KLEUREN zwart - grijs gemengd

BRAGUS 21UCA0901

FLEECE MUTS



EIGENSCHAPPEN Fleece muts

SAMENSTELLING 100% polyester acti-fleece anti-pilling 250g/m²

MATEN one size

WASINSTRUCTIES 30° △ ☒ ☒ ☒



KLEUREN zwart - grijs

BEANIE 23UHA1901

MUTS



EIGENSCHAPPEN Gebreide muts

SAMENSTELLING 100% acryl

MATEN one size

WASINSTRUCTIES 30° △ ☒ ☒ ☒

KLEUREN grijs mix

CHERPA 23UCA0902

MUTS



EIGENSCHAPPEN Gebreide muts met HEROCK® badge

SAMENSTELLING 100% acryl

MATEN one size

WASINSTRUCTIES 30° △ ☒ ☒ ☒

KLEUREN grijs mix

JANI 23UHA1602

FLEECE NEKWARMER



EIGENSCHAPPEN Fleece neck gaiter met HEROCK® logo in reliëf - regelbaar in hoogte en breedte - ademhalingsgaten aan de binnenkant - draagbaar op 6 verschillende manieren

SAMENSTELLING 100% polyester acti-fleece anti-pilling 250g/m²

MATEN one size

WASINSTRUCTIES 30° △ ☒ ☒ ☒

KLEUREN zwart

HAKO 24UMI1902

FLEECE NEKWARMER



STRETCH
FABRIC

EIGENSCHAPPEN Fleece nekw warmer met HEROCK® logo - warm en comfortabel - 4-weegs stretch - kan op veel verschillende manieren worden gedragen

SAMENSTELLING 100% polyester microvezel en fleece

MATEN one size

WASINSTRUCTIES

KLEUREN zwart/oranje

HAPES 21UGL0901

HANDSCHOENEN



EIGENSCHAPPEN Gebreide handschoenen zonder vingertoppen

SAMENSTELLING 100% acryl

MATEN one size

WASINSTRUCTIES

KLEUREN zwart

SPARTAN 23UGL1901

HANDSCHOENEN

STRETCH
FABRIC



CE

EN
138
A



EN 420:2003
A1:2009



EN 388:2016
A1:2018
2 2 2 1

EIGENSCHAPPEN De Spartan is ontworpen om uw handen te beschermen tegen mechanische gevaren - anatomisch TPR-materiaal - duurzame stretchstoffen - uitstekende handelingsprestaties en uitzonderlijke grip - elastische manchet en verstelbare rubberen patch - slijtvast - palm uit hoogwaardig microvezelmateriaal - wijsvinger en duim hebben een antislip en touch screen PU-toplaag

MATEN M - L - XL

KLEUREN zwart

TORAN 23UGL1902

HANDSCHOENEN

STRETCH
FABRIC



CE

EN
138
A



EN 420:2003
A1:2009



EN 388:2016
A1:2018
2 2 2 1

EIGENSCHAPPEN De Toran is ontworpen om uw handen te beschermen tegen mechanische gevaren - anatomisch TPR-materiaal - duurzame stretchstoffen - uitstekende handelingsprestaties en uitzonderlijke grip - elastische manchet en verstelbare rubberen patch - slijtvast - palm uit hoogwaardig microvezelmateriaal - wijsvinger en duim hebben geen top voor fijn en gedetailleerd werken

MATEN M - L - XL

KLEUREN zwart



NOTUS 21BE0901

RIEM



EIGENSCHAPPEN Verstelbare riem - gesp met flesopener - lengte riem zonder gesp: 130 cm

SAMENSTELLING 90% polyester - 10% katoen canvas - nikkelvrije sluiting

MATEN one size

KLEUREN marine

ZELUS 22BE0901

RIEM



EIGENSCHAPPEN Verstelbare riem met HEROCK® print - gesp met flesopener - lengte riem zonder gesp: 130 cm

SAMENSTELLING 90% polyester - 10% katoen canvas - nikkelvrije sluiting

MATEN one size

KLEUREN zwart

GLAUCUS 23UBE1601

RIEM

NEW
COLOURS
STRETCH
FABRIC



EIGENSCHAPPEN Elastische verstelbare riem met HEROCK® logo in reliëf - gesp met flesopener - lengte riem zonder gesp: 130 cm

SAMENSTELLING 95% polyester - 5% elastaan - nikkelvrije sluiting

MATEN one size



KLEUREN zwart - donker kaki - marine - oranje

BOREAS 23BE0901

RIEM



EIGENSCHAPPEN Verstelbare lederen riem met HEROCK® warmtestempel - lengte riem zonder gesp: 133 cm

SAMENSTELLING 100% volnerf buffelleeder - nikkelvrije sluiting

MATEN one size

KLEUREN bruin

VERIN 23UBE2201

NEW

RIEM

EIGENSCHAPPEN Elastische verstelbare riem - anti-kras gesp met rubber coating - HEROCK® in reliëf op gesp - Lengte riem zonder gesp: 130 cm

SAMENSTELLING 85% polyester - 15% rubber

MATEN one size



KLEUREN zwart - antraciet

SERI BRACES 23UBE2301

NEW

BRETEL

EIGENSCHAPPEN Brede elastische banden, makkelijk verstelbaar - stevige metalen clips - ergonomisch design

SAMENSTELLING 72% polyester- 28% rubber

MATEN one size

KLEUREN zwart/oranje



ZIP PULLER 21MI2001

EIGENSCHAPPEN Verwijderbare ritskoordjes

KLEUREN zwart - blauw - groen - geel - rood



ARTHUR 23UBA1601

RUGZAK



EIGENSCHAPPEN Multi-pocket rugzak - verstelbare schouderbanden - zachte mesh voor een snelle droging - airtunnel/luchtstroom voor extra comfort - beveiligd laptop compartiment (tot 17inch) - instelbare capaciteit van maximaal 22 L - extra sterke en duurzaam geweven polyester stof - uitneembare kniemat

SAMENSTELLING 100% polyester - Kniemat: 100% ethyleen vinyl acetaat

CAPACITEIT 22 L

KLEUREN zwart

TARANIS 23UBA1602

REISTAS



EIGENSCHAPPEN Reistas op wielen - versterkte achterkant met PE bord - Regelbare breedte - See-through toepassing voor naaminstructie - Extra zak binnenin - Waterafstotend oppervlak

SAMENSTELLING Tarpaulin 80% PVC 20% polyester

CAPACITEIT 96 L

KLEUREN zwart

WATERPROOF BAG 24MAR2115

ZAK



EIGENSCHAPPEN Waterdichte tas met vouwsluiting - verzegelde naden - verstelbare riem

SAMENSTELLING Dekzeil PVC/Polyester

CAPACITEIT 5 L

KLEUREN zwart

DONNA 21USK0902

KOUSEN (SET 3 PAAR)



EIGENSCHAPPEN Kousen met HEROCK® logo

SAMENSTELLING 65% polyester - 7% polyurethaan - 1% elastaan - 27% katoen Jersey

MATEN 35/38 - 39/42 - 43/46

WASINSTRUCTIES

KLEUREN mix zwart - heide grijs - marine

FRESCO 23USK1901

KOUSEN



EIGENSCHAPPEN Comfortabele, sneldrogende en antistatische lage kousen die je fris houden met HEROCK® logo - voorgevormde linker- en rechervoet - transpiratiekanalen

SAMENSTELLING 80% katoen - 17% polyamide - 3% elastaan

MATEN 38/40 - 40/42 - 42/44 - 44/46

WASINSTRUCTIES

KLEUREN zwart

CARPO 23USK0901

KOUSEN



COOLMAX

EIGENSCHAPPEN Sneldrogende, ademende en antistatische sokken met HEROCK® logo - voorgevormde linker- en rechervoet - transpiratiekanalen

SAMENSTELLING 35% katoen - 45% polyester Coolmax® - 15% polyamide - 5% elastaan

MATEN 35/38 - 39/42 - 43/46

WASINSTRUCTIES

KLEUREN zwart

VOLTIS 23USK1902

KOUSEN



COOLMAX

EIGENSCHAPPEN Comfortabele, sneldrogende, antistatische middelhoge kousen met Coolmax® technologie met HEROCK® logo - voorgevormde linker- en rechervoet - transpiratiekanalen

SAMENSTELLING 54% polyester Coolmax® - 34% katoen - 7% polyamide - 3% andere vezels - 2% elastaan

MATEN 38/40 - 40/42 - 42/44 - 44/46

WASINSTRUCTIES

KLEUREN zwart

COMPRESSION

23USK1903

KOUSEN



CORDURA

EIGENSCHAPPEN Comfortabele, sneldrogende, antistatische en sterke hoge compressiekousen met HEROCK® logo - voorgevormde linker- en rechervoet

SAMENSTELLING

73% polyamide - 10% elastaan - 8% polypropyleen - 6% polyamide Cordura® - 3% andere vezels

MATEN 38/40 - 40/42 - 42/44 - 44/46

WASINSTRUCTIES 

KLEUREN zwart

UBIN

22USK2301

NEW

KOUSEN SET 3 PAAR



EIGENSCHAPPEN Comfortabele middellange sokken met versterkte hiel en teen

SAMENSTELLING **Materiaal:** 65% katoen- 25% polyester- 5% polyamide- 5% elastaan

MATEN 39/42 - 43/45 - 46/48

WASINSTRUCTIES 

KLEUREN zwart



KNEE PROTECT 21MI0901

KNIEBESCHERMING



EN 14404:2004
A1:2010

EIGENSCHAPPEN Set comfortabele, voorgevormde kniebescherming

SAMENSTELLING 100% ethyleenvinylacetaat

MATEN one size

WASINSTRUCTIES

KLEUREN oranje

LOKI 21MI0902

VETERS



EIGENSCHAPPEN Schoenveters lengte 130 cm

SAMENSTELLING 100% polyester

MATEN 130 cm

KLEUREN zwart - zwart/oranje

SCREW POCKET 23MI1801



CORDURA

EIGENSCHAPPEN Multi-pocket nagelzak, versterkt met Cordura® - 2 sterke hanglussen om aan riem vast te maken - 1 hoofdvak bekleed met Cordura® - 2 pennenzakjes - 1 badgehouder - extra verborgen zak aan de achterkant

SAMENSTELLING Materiaal: 65% polyester - 35% katoen canvas stof 260g/m² - Verstevigingsmateriaal: 100% polyamide Cordura®

MATEN one size

WASINSTRUCTIES

KLEUREN zwart

OIL AND WATER PROTECT SPRAY 23UMI1901



SCAN ME

EIGENSCHAPPEN Oil and water protect spray biedt langdurige bescherming tegen water, olie, vuil en houdt het materiaal ademend. Het garandeert een kleurloze bescherming voor schoenen, tassen, buitentextiel, zetels, handschoenen en jassen gemaakt van leder, suède, nubuck en textiel. De behandeling 3 maandelijks herhalen.

SOLO 22USO1901

ZOLEN



EIGENSCHAPPEN Ergonomische en antislip binnenzool, met de hand wasbaar op 30°C - voorgevormd en zacht voor maximaal draagcomfort en beschermt de voetboog

SAMENSTELLING Top: 100% polyester - Zool: 100% polyurethaan

MATEN 40 - 41 - 42 - 43 - 44 - 45

KLEUREN oranje

CALA 23USO1901

ZOLEN



EIGENSCHAPPEN Ergonomische en antistatische binnenzool - ademend voor maximale frisheid en elastisch geheugenkussen voor extra comfort

SAMENSTELLING Top: 100% suède - Zool: 100% polyurethaan

MATEN 40 - 41 - 42 - 43 - 44 - 45

KLEUREN oranje



SCHOENEN





VICTUS

23MSS2301

HEROCK® HYDROSHIELD

DE HEROCK® SCHOENENCOLLECTIE PRESENTEERT MET TROTS DE VICTUS SCHOEN MET DE CUTTING-EDGE HEROCK® HYDROSHIELD WATERDICHT MEMBRAAN.

De VICTUS en HERON schoenen vallen op door de perfecte fusie van stijl, duurzaamheid en prestaties. Met het geavanceerde HEROCK® HYDROSHIELD-waterdichte membraan geïntegreerd, gaan de VICTUS en HERON schoenen moedig de elementen aan en houden ze je voeten droog en comfortabel in elk weer. Deze innovatieve toevoeging verbetert beide schoenen, zodat elk paar het vertrouwen geeft om diverse terreinen aan te pakken, ongeacht het weer. Ervaar het toppunt van schoentechnologie met de VICTUS en HERON schoenen en de onverslaanbare waterdichte bescherming van de HEROCK® HYDROSHIELD, die nieuwe normen stelt in veiligheidsschoeisel voor buiten. Betreed een wereld van betrouwbaarheid en verfijning, waar elke stap een getuigenis is van de toewijding van HEROCK® aan kwaliteit en innovatie.

HEROCK® SAFESTEP

DE HEROCK® SAFESTEP ANTI-PERFORATIE MIDDENZOOL ZET DE NIEUWE NORM VOOR SCHOEISEL VOLGENS EN ISO 20345:2022 EN WAARBORGT EEN HOGER NIVEAU VAN VEILIGHEID.

Ontworpen met geavanceerde materialen, biedt het uitstekende bescherming tegen perforaties en scherpe voorwerpen. Deze innovatieve tussenzool zorgt voor gemoedsrust in uitdagende werkomgevingen en voldoet aan de strenge eisen van de bijgewerkte norm. De HEROCK® SAFESTEP middenzool staat voor duurzaamheid en betrouwbaarheid, waardoor het een essentieel onderdeel is voor wie compromisloze veiligheid zoekt in hun schoeisel. Zet vol vertrouwen stappen in de toekomst, wetende dat SAFESTEP voldoet aan de nieuwste normen in de industrie, waarbij zowel comfort als veiligheid behouden blijven bij elke stap.



HEROCK® COMFORTSTEP

**HET HEROCK® COMFORTSTEP
ERGONOMISCH VOETBED
REVOLUTIONEERT SCHOENENCOMFORT.**

Met precisie ontworpen, past het zich aan aan de natuurlijke contouren van de voet en biedt het ongeëvenaarde ondersteuning en demping. Ontworpen voor langdurig dragen, verlicht dit voetbed drukpunten en bevordert het een comfortabele ervaring gedurende de hele dag. Ervaar een gepersonaliseerde pasvorm en verbeterde voetgezondheid met het HEROCK® COMFORTSTEP voetbed, dat een nieuwe standaard zet op het gebied van ergonomisch ontwerp. Betreed de toekomst van comfort, waar elke stap een niveau van luxe en ondersteuning omarmt dat alleen COMFORTSTEP kan bieden.



ROMA HIGH 21MSS1301

HOGVE VEILIGHEIDSSCHOENEN

EIGENSCHAPPEN Hoge veiligheidsschoenen - **Neus:** Stalen neus - **Tussenzool:** Stalen antiperforatie tussenzool - **Binnenzool:** Antistatische en verwijderbare binnenzool - **Zool:** PU met enkele densiteit, zwart van kleur - **Leest:** Mondopoint 10,5 - breed en comfortabel - **Veiligheidsnorm:** S3 SRC - EN ISO 20345:2011

SAMENSTELLING **Bovenstuk:** Zwart volnerfleder - **Voering:** Ademende textielvoering

MATEN EU 37-47 UK 4-12 US 5-12½

KLEUREN zwart



PRIMUS LOW CK16S

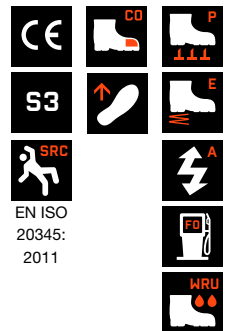
LAGE VEILIGHEIDSSCHOENEN

EIGENSCHAPPEN Lage veiligheidsschoenen met PU beschermkap - **Neus:** Composiet 200J - **Tussenzool:** Niet-metalen antiperforatie tussenzool - **Binnenzool:** Antistatisch en verwijderbaar textielmateriaal met latex onderkant - **Zool:** PU met dubbele densiteit - **Leest:** Mondopoint 11 - breed en comfortabel - PU-gewatteerde lip en kraag - **Veiligheidsnorm:** S3 SRC - EN ISO 20345:2011

SAMENSTELLING **Bovenstuk:** Zwart, glad, waterafstotend volnerf leder met oranje stiksels - **Voering:** 3D oranje ademende voering met abrasiebestendig materiaal op de binnenhiel

MATEN EU 37-47 UK 4-12 US 5-12½

KLEUREN zwart



PRIMUS HIGH CK01S

HOGVE VEILIGHEIDSSCHOENEN

EIGENSCHAPPEN Hoge veiligheidsschoenen met PU beschermkap - **Neus:** Composiet 200J - **Tussenzool:** Niet-metalen antiperforatie tussenzool - **Binnenzool:** Antistatisch en verwijderbaar textielmateriaal met latex onderkant - **Zool:** PU met dubbele densiteit - **Leest:** Mondopoint 11 - breed en comfortabel - PU-gewatteerde lip en kraag - **Veiligheidsnorm:** S3 SRC - EN ISO 20345:2011

SAMENSTELLING **Bovenstuk:** Zwart, glad, waterafstotend volnerf leder met oranje stiksels - **Voering:** 3D oranje ademende voering met abrasiebestendig materiaal op de binnenhiel

MATEN EU 37-47 UK 4-12 US 5-12½

KLEUREN zwart





TALIN LOW 21MSS2303

NEW

LAGE VEILIGHEIDSSCHOENEN

EIGENSCHAPPEN Lage veiligheidsschoenen in waterafstotend leder - **Neus:** Composiet 200J - **Tussenzool:** HEROCK® SAFESTEP metaalvrije antiperforatie tussenzool - **Binnenzool:** HEROCK® COMFORTSTEP ergonomisch, high-comfort voetbed met voetboog en hielondersteuning - **Zool:** Dubbele densiteit PU/PU - **Leest:** Comfortabel - PU overneus - gewatteerde enkelkraag - gewicht staal (maat 43): 680g - **Veiligheidsnorm:** S3S SR FO SC LG - BS EN IEC 61340-4-3:2018 ESD - EN ISO 20345:2022

SAMENSTELLING **Bovenmateriaal:** Waterafstotend leder
Voering: Ademende 3D mesh voering

MATEN EU 37-47 UK 4-12 US 5-12 ½

KLEUREN zwart



TALIN HIGH 21MSS2301

NEW

HOGE VEILIGHEIDSSCHOENEN

EIGENSCHAPPEN Hoge veiligheidsschoenen in waterafstotend leder - **Neus:** Composiet 200J - **Tussenzool:** HEROCK® SAFESTEP metaalvrije antiperforatie tussenzool - **Binnenzool:** HEROCK® COMFORTSTEP ergonomisch, high-comfort voetbed met voetboog en hielondersteuning - **Zool:** Dubbele densiteit PU/PU - **Leest:** Comfortabel - PU overneus - gewatteerde enkelkraag - gewicht staal (maat 43): 720g - **Veiligheidsnorm:** S3S SR FO SC LG - BS EN IEC 61340-4-3:2018 ESD - EN ISO 20345:2022

SAMENSTELLING **Bovenmateriaal:** Waterafstotend leder -
Voering: Ademende 3D mesh voering

MATEN EU 37-47 UK 4-12 US 5-12 ½

KLEUREN zwart



CROSS HIGH CK34BS

HOGE VEILIGHEIDSSCHOENEN

EIGENSCHAPPEN Trekkingschoenen met PU beschermkap
Neus: Composiet 200J - **Tussenzool:** Niet-metalen antiperforatie tussenzool - **Binnenzool:** Antistatisch en verwijderbaar textielmateriaal met latex onderkant - **Zool:** PU met dubbele densiteit - **Leest:** Mondopoint 11 - breed en comfortabel - Zwart schuurbestendig materiaal vooraan en achteraan - PU-gewatteerde lip en kraag - **Veiligheidsnorm:** S1P SRC - EN ISO 20345:2011

SAMENSTELLING **Bovenstuk:** Beige suède en beige Cordura® dwarsmateriaal - **Voering:** 3D beige ademende voering met abrasiebestendig materiaal op de binnenhiel

MATEN EU 37-47 UK 4-12 US 5-12 ½

KLEUREN beige



CONSTRUCTOR HIGH

CK06S

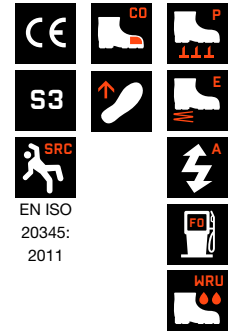
HOGVE VEILIGHEIDSSCHOENEN

EIGENSCHAPPEN Hoge veiligheidsschoenen met PU beschermkap - **Neus:** Composit 200J - **Tussenzool:** Niet-metalen antiperforatie tussenzool - **Binnenzool:** Antistatisch en verwijderbaar textielmateriaal met latex onderkant - **Zool:** PU met dubbele dichtheid - **Leest:** Mondopoint 11 - breed en comfortabel - PU-gewatteerde lip en kraag - **Veiligheidsnorm:** S3 SRC - EN ISO 20345:2011

SAMENSTELLING **Bovenstuk:** Zwart, glad, volnerf anilineleder met grijze stiksels - **Voering:** 3D grijze ademende voering met abrasiebestendig materiaal op de binnenhiel

MATEN EU 37-47 UK 4-12 US 5-12½

KLEUREN zwart



HERON HIGH

22MSS2301

HOGVE VEILIGHEIDSSCHOENEN

NEW

EIGENSCHAPPEN Waterdichte lederen veiligheidsschoenen - **Neus:** Composit 200J - **Tussenzool:** HEROCK® SAFESTEP metaalvrije antiperforatie tussenzool - **Binnenzool:** HEROCK® COMFORTSTEP ergonomisch, high-comfort voetbed met voetboog- en hielondersteuning - **Zool:** Dubbele dichtheid PU/PU - **Leest:** Comfortabel - PU overneus - gewatteerde enkelkraag - Reflecterende details - gewicht staal (maat 43): 720g - **Veiligheidsnorm:** S7S SR FO SC LG - BS EN IEC 61340-4-3:2018 ESD - EN ISO 20345:2022

SAMENSTELLING **Bovenmateriaal:** Waterafstotend leder - **Voering:** HEROCK® HYDROSHIELD waterdicht membraan

MATEN EU 37-47 UK 4-12 US 5-12½

KLEUREN zwart



FOOTWEAR

GIGANTES LOW

23MSS1802

LAGE VEILIGHEIDSSCHOENEN

EIGENSCHAPPEN Lage veiligheidsschoenen in waterafstotend leder - **Neus:** Composiet 200J - **Tussenzool:** Niet-metalen antiperforatie tussenzool - **Binnenzool:** Antistatisch, anatomisch en verwijderbaar textielmateriaal met EVA onderkant - **Zool:** Duurzaam rubber met hoge resistentie tegen lage en hoge temperaturen - **Leest:** Comfortabel - antistatisch, olie- en chemicaliënbestendig - **Veiligheidsnorm:** S3 SRC - EN ISO 20345:2011

SAMENSTELLING **Bovenstuk:** Zwart nubuck leder met zwarte stiksels - **Voering:** 3D oranje ademende voering met abrasiebestendig materiaal op de binnenhiel

MATEN EU 37-47 UK 4-12 US 5-12 ½

KLEUREN zwart



FOOTWEAR

GIGANTES HIGH

23MSS1801

HOGVE VEILIGHEIDSSCHOENEN

EIGENSCHAPPEN Hoge veiligheidsschoenen in waterafstotend leder - **Neus:** Composiet 200J - **Tussenzool:** Niet-metalen antiperforatie tussenzool - **Binnenzool:** Antistatisch, anatomisch en verwijderbaar textielmateriaal met EVA onderkant - **Zool:** EVA en duurzaam rubber met hoge resistentie tegen lage en hoge temperaturen - **Leest:** Comfortabel - antistatisch, olie- en chemicaliënbestendig - **Veiligheidsnorm:** S3 SRC - EN ISO 20345:2011

SAMENSTELLING **Bovenstuk:** Zwart nubuck leder met zwarte stiksels - **Voering:** 3D oranje ademende voering met abrasiebestendig materiaal op de binnenhiel

MATEN EU 37-47 UK 4-12 US 5-12 ½

KLEUREN zwart



FOOTWEAR

MAGNUS HIGH

G130SK

HOGVE VEILIGHEIDSSCHOENEN

EIGENSCHAPPEN Hoge veiligheidsschoenen met PU beschermkap - **Neus:** Composiet 200J - **Tussenzool:** Niet-metalen antiperforatie tussenzool - **Binnenzool:** Antistatisch en verwijderbaar - **Zool:** PU met dubbele dichtheid met TPU hielondersteuning - **Leest:** Mondopoint 11 - breed en comfortabel - zwarte textielkraag - gewatteerde hiel en kraag - **Veiligheidsnorm:** S3 SRC - EN ISO 20345:2011

SAMENSTELLING **Bovenstuk:** Donkerbruin nubuck leder - **Voering:** 3D ademende voering met abrasiebestendig materiaal op de binnenhiel

MATEN EU 37-47 UK 4-12 US 5-12 ½

KLEUREN bruin



VICTUS HIGH

23MSS2301

NEW

HOGVE VEILIGHEIDSSCHOENEN

EIGENSCHAPPEN Waterdichte hoge veiligheidsschoenen in volnerf leder - **Neus:** Composit 200J - **Tussenzool:** HEROCK® SAFESTEP metaalvrije antiperforatie tussenzool - **Binnenzool:** HEROCK® COMFORTSTEP ergonomisch, high-comfort voetbed met voetboog- en hielondersteuning - **Zool:** EVA/Rubber zool, hittebestendig (HRO) - **Leest:** Comfortabel - Neusversteving in TPU - gewatteerde enkelkraag - Reflecterende details - gewicht staal (maat 43): 710g - **Veiligheidsnorm:** S7S SR FO HRO SC-BS EN IEC 61340-4-3:2018 ESD- EN ISO 20345:2022

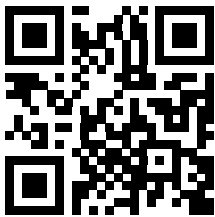
SAMENSTELLING **Bovenmateriaal:** Volnerf nubuckleder-
Voering: HEROCK® HYDROSHIELD waterdicht membraan

MATEN EU 37-47 UK 4-12 US 5-12½

KLEUREN zwart



THALLO 23MSS2001



EVA - SCHOK-
ABSORPTIE & EXTRA
DUURZAAM

EXTRA VERSTERKTE
NEUSKAP

EXTREEM LICHT EN
COMFORTABEL

THALLO HIGH

23MSS2001

HOGVE VEILIGHEIDSSCHOENEN

EIGENSCHAPPEN Hoge veiligheidsschoenen met verstevigde neus - **Neus:** Composit 200J - **Tussenzool:** Niet-metalen antiperforatie zool - **Binnenzool:** Antistatisch, anatomisch en verwijderbaar textielmateriaal met EVA onderkant - **Zool:** EVA en duurzaam rubber met hoge resistentie tegen lage en hoge temperaturen - **Leest:** Comfortabel - antistatisch, olie- en chemicaliënbestendig - **Veiligheidsnorm:** S3 SRC - EN ISO 20345:2011

SAMENSTELLING **Bovenstuk:** Zwart nubuck leder - **Voering:** 3D oranje ademende voering met abrasiebestendig materiaal op de binnenhiel

MATEN EU 37-47 UK 4-12 US 5-12½

KLEUREN zwart



METRON

23MSS2002

LAGE VEILIGHEIDSSCHOENEN

EIGENSCHAPPEN Lage veiligheidsschoenen met quick-release gesp - **Neus:** Composit 200J - **Tussenzool:** Niet-metalen antiperforatie tussenzool - **Binnenzool:** Antistatisch, anatomisch en verwijderbaar textielmateriaal met EVA onderkant - **Zool:** EVA en duurzaam rubber met hoge resistentie tegen lage en hoge temperaturen - **Leest:** Comfortabel - antistatisch, olie- en chemicaliënbestendig - **Veiligheidsnorm:** S3 SRC - EN ISO 20345:2011

SAMENSTELLING **Bovenstuk:** Zwart nubuck leder - **Voering:** 3D oranje ademende voering met abrasiebestendig materiaal op de binnenhiel

MATEN EU 37-47 UK 4-12 US 5-12½

KLEUREN zwart





LENO LOW 21MSS2302

NEW

LAGE VEILIGHEIDSSNEAKERS

EIGENSCHAPPEN Super lichtgewicht lage veiligheidssneakers - **Neus:** Composit 200J - **Tussenzool:** HEROCK® SAFESTEP metaalvrije antiperforatie tussenzool - **Binnenzool:** HEROCK® COMFORTSTEP ergonomisch, high-comfort voetbed met voetboog- en hielondersteuning - **Zool:** Dubbele densiteit PU/PU zool - **Leest:** Comfortabel - versterkte neus - gewatteerde enkelkraag - gewicht staal (maat 43): 615g - **Veiligheidsnorm:** S1PS SR FO SC- BS EN IEC 61340-4-3:2018 ESD- EN ISO 20345:2022

SAMENSTELLING **Bovenmateriaal:** Slijtvast flyknit textiel - **Voering:** ademende 3D mesh voering

MATEN EU 37-47 UK 4-12 US 5-12½



KLEUREN zwart/antraciet - zwart/oranje



LENO HIGH 21MSS2401

NEW

HOGVE VEILIGHEIDSSNEAKERS

EIGENSCHAPPEN Hoge veiligheidssneakers - **Neus:** Composit 200J - **Tussenzool:** HEROCK® SAFESTEP metaalvrije antiperforatie tussenzool - **Binnenzool:** HEROCK® COMFORTSTEP ergonomisch, high-comfort voetbed met voetboog en hielondersteuning - **Zool:** Dubbele densiteit PU/PU zool - **Leest:** Comfortabel - versterkte neus - gewatteerde enkelkraag - gewicht staal (maat 43): 675g - **Veiligheidsnorm:** S1PS SR FO SC - BS EN IEC 61340-4-3:2018 ESD - EN ISO 20345:2022

SAMENSTELLING **Bovenmateriaal:** Slijtvast flyknit textiel
Voering: ademende 3D mesh voering

MATEN EU 37-47 UK 4-12 US 5-12½

KLEUREN zwart/antraciet



GANNICUS 23MSS1402

LAGE VEILIGHEIDSSNEAKERS

EIGENSCHAPPEN Lage veiligheidssneakers - **Neus:** Stalen neus - **Tussenzool:** Niet-metalen antiperforatie tussenzool - **Binnenzool:** Anatomisch, antistatisch en verwijderbaar - **Zool:** PU/RPU met PU aangebracht op de hiel, dubbele densiteit - **Leest:** Mondopoint 10,5 - breed en comfortabel - **Veiligheidsnorm:** S1P SRC - EN ISO 20345:2011

SAMENSTELLING **Bovenstuk:** Zacht fluwelen suède met bovenlip en boord in polyester Oxford - **Voering:** Microvezel ademende voering

MATEN EU 37-47 UK 4-12 US 5-12½

KLEUREN grijs



SPARTACUS 23MSS1401

LAGE VEILIGHEIDSSNEAKERS

EIGENSCHAPPEN Lage veiligheidssneakers - **Neus:** Stalen neus - **Tussenzool:** Niet-metalen antiperforatie tussenzool - **Binnenzool:** Anatomisch, antistatisch en verwijderbaar - **Zool:** PU/RPU met PU aangebracht op de hiel, dubbele densiteit - **Leest:** Mondopoint 10,5 - breed en comfortabel - **Veiligheidsnorm:** S1P SRC - EN ISO 20345:2011

SAMENSTELLING **Bovenstuk:** Zacht fluwelen suède - **Voering:** Microvezel ademende voering

MATEN EU 37-47 UK 4-12 US 5-12½

KLEUREN zwart



SARON 22MSS2401

NEW

HOGE VEILIGHEIDSSNEAKERS

EIGENSCHAPPEN Hoge veiligheidssneakers - **Neus:** Composit 200J - **Tussenzool:** HEROCK® SAFESTEP metaalvrije antiperforatie tussenzool - **Binnenzool:** HEROCK® COMFORTSTEP ergonomisch, high-comfort voetbed met voetboog - en hielondersteuning - **Zool:** Rubberen zool - **Leest:** Comfortabel - versterkte neus - gewatteerde enkelkraag - gewicht staal (maat 43): 662g - **Veiligheidsnorm:** S3S SR FO HRO SC - BS EN IEC 61340-4-3:2018 ESD - EN ISO 20345:2022

SAMENSTELLING **Bovenmateriaal:** Waterafstotend leder
Voering: ademende 3D mesh voering

MATEN EU 37-47 UK 4-12 US 5-12½

KLEUREN donker kaki/zwart



DAVOS 23MSS1903

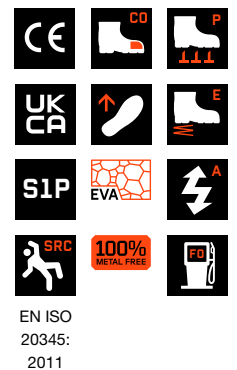
LAGE VEILIGHEIDSSNEAKERS

EIGENSCHAPPEN Lage veiligheidssneakers - metaalvrij - **Neus:** Composit 200J - **Tussenzool:** Niet-metalen antiperforatie tussenzool - **Binnenzool:** Antistatisch, anatomisch en verwijderbaar textielmateriaal met EVA onderkant - **Zool:** EVA en duurzaam rubber met hoge resistentie tegen lage en hoge temperaturen - **Leest:** Comfortabel - antistatisch, olie- en chemicaliënbestendig - **Veiligheidsnorm:** S1P SRC - EN ISO 20345:2011

SAMENSTELLING **Bovenstuk:** Zwarte stof en PU-afwerking - **Voering:** 3D zwarte ademende voering met abrasiebestendig materiaal op de binnenhiel

MATEN EU 37-47 UK 4-12 US 5-12½

KLEUREN zwart





FOOTWEAR

LEBRON 23MSS2003

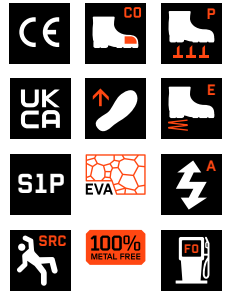
MIDDELHOGE VEILIGHEIDSSCHOENEN

EIGENSCHAPPEN Middelhoge veiligheidsschoenen - metaalvrij - **Neus:** Composiet 200J - **Tussenzool:** Niet-metalen antiperforatie tussenzool - **Binnenzool:** Antistatisch, anatomisch en verwijderbaar textielmateriaal met EVA onderkant - **Zool:** EVA en duurzaam rubber met hoge resistentie tegen lage en hoge temperaturen - **Leest:** Comfortabel - antistatisch, olie- en chemicaliënbestendig - **Veiligheidsnorm:** S1P SRC - EN ISO 20345:2011

SAMENSTELLING **Bovenstuk:** Zwarte stof en PU-afwerking - **Voering:** 3D zwarte ademende voering met abrasiebestendig materiaal op de binnenhiel

MATEN EU 37-47 UK 4-12 US 5-12 ½

KLEUREN zwart



EN ISO
20345:
2011

FOOTWEAR

TITUS 23MSS2006

LAGE VEILIGHEIDSSNEAKERS

EIGENSCHAPPEN Super lichtgewicht lage veiligheidssneakers - **Neus:** Carbon 200J - **Tussenzool:** Niet-metalen antiperforatie lichtgewicht tussenzool - **Binnenzool:** Antistatisch, anatomisch en verwijderbaar textielmateriaal - **Zool:** PU/PU injectie met polyester en polyether - **Leest:** Comfortabel - antistatisch, olie- en chemicaliënbestendig - **Veiligheidsnorm:** S1P SRC - EN ISO 20345:2011

SAMENSTELLING **Bovenstuk:** 100% polyester slijtvaste stof - **Voering:** 3D ademende voering met abrasiebestendig materiaal op de binnenhiel

MATEN EU 37-47 UK 4-12 US 5-12 ½



KLEUREN antraciet - koningsblauw - oranje



EN ISO
20345:
2011

FOOTWEAR

VARRO 23MSS2005

LAGE VEILIGHEIDSSNEAKERS

EIGENSCHAPPEN Super lichtgewicht lage veiligheidssneakers - **Neus:** Carbon 200J - **Tussenzool:** Niet-metalen antiperforatie lichtgewicht tussenzool - **Binnenzool:** Antistatisch, anatomisch en verwijderbaar textielmateriaal - **Zool:** PU/PU injectie met polyester en polyether - **Leest:** Comfortabel - antistatisch, olie- en chemicaliënbestendig - **Veiligheidsnorm:** S1P SRC - EN ISO 20345:2011

SAMENSTELLING **Bovenstuk:** Slijtvaste stof - **Voering:** 3D ademende voering met abrasiebestendig materiaal op de binnenhiel

MATEN EU 37-47 UK 4-12 US 5-12 ½

KLEUREN donker kaki



EN ISO
20345:
2011

GALOSCHE

S00

TUINSCHOENEN

EIGENSCHAPPEN Waterdichte tuinschoenen

SAMENSTELLING Buitenmateriaal: PVC - Binnenvoering: polyester - Zool: PVC

MATEN EU 36-46 UK 3-11 US 4½-11½

KLEUREN groen



FARMER BOOTS

21MBT2301

TUINLAARZEN OB E SRA

EIGENSCHAPPEN Knielaars - Leest: Extra wijde pasvorm - Zool: PVC, schokabsorberend in de hiel

SAMENSTELLING Buitenmateriaal: PVC - Binnenvoering: polyester - Zool: PVC

MATEN EU 36-48 UK 3-13 US 4½-13½

KLEUREN groen/zwart



PVC WORKER BOOTS S5

21MBT2302

VEILIGHEIDSLAARZEN S5 SRC

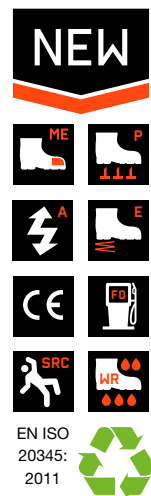
EIGENSCHAPPEN Knielaars - Neus: Extra grote pasvorm, staal, bestand tegen 200J - Tussenzool: staal - Zool: PVC, schokabsorberend in de hiel, antistatisch en antislip, bestand tegen oliën en koolwaterstof - Veiligheidsnorm: S5 SRC - EN ISO 20345:2011

SAMENSTELLING Buitenmateriaal: PVC - Binnenvoering: polyester

ZOOL: PVC met nitril rubber. Bestaat uit minstens 60% pre-consumer gerecycleerde PVC

MATEN EU 38-48 UK 5-13 US 5½-13½

KLEUREN groen





CRIXUS 22MSS1301

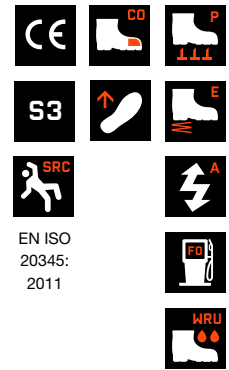
VEILIGHEIDSLAARZEN

EIGENSCHAPPEN Comfortabele winterlaars met warme voering - **Neus:** Composiet 200J - **Tussenzool:** Niet-metalen antiperforatie tussenzool - **Binnenzool:** Antistatisch, anatomisch en verwijderbaar textielmateriaal met latex onderkant - **Zool:** PU met dubbele densiteit - **Leest:** Mondopoint 11 - breed en comfortabel - **Veiligheidsnorm:** S3 SRC - EN ISO 20345:2011

SAMENSTELLING **Bovenstuk:** Bruin leder met Kevlar® stiksels op de wreef - Water resistent voor 180 minuten - **Voering:** voering uit polyester pels

MATEN EU 37-47 UK 4-12 US 5-12½

KLEUREN bruin



ICARUS 23MSS2302

VEILIGHEIDSLAARZEN

NEW

EIGENSCHAPPEN Waterdichte veiligheidslaarzen in volnerf leder - **Neus:** Composiet 200J - **Tussenzool:** HEROCK® SAFESTEP metaalvrije antiperforatie tussenzool - **Binnenzool:** HEROCK® COMFORTSTEP ergonomisch, high-comfort voetbed met voetboog en hielondersteuning - **Zool:** PU/Rubber zool, hittebestendig (HRO) **Leest:** Comfortabel - Neusversteving in PU - gewicht staal (maat 43): 950g - **Veiligheidsnorm:** S7S SR FO HRO CI SC - BS EN IEC 61340-4-3:2018 ESD - EN ISO 20345:2022

SAMENSTELLING **Bovenmateriaal:** Volnerf leder - **Voering:** HEROCK® HYDROSHIELD waterdicht membraan en polyester pels

MATEN EU 37-47 UK 4-12 US 5-12½

KLEUREN bruin



MATENTABEL

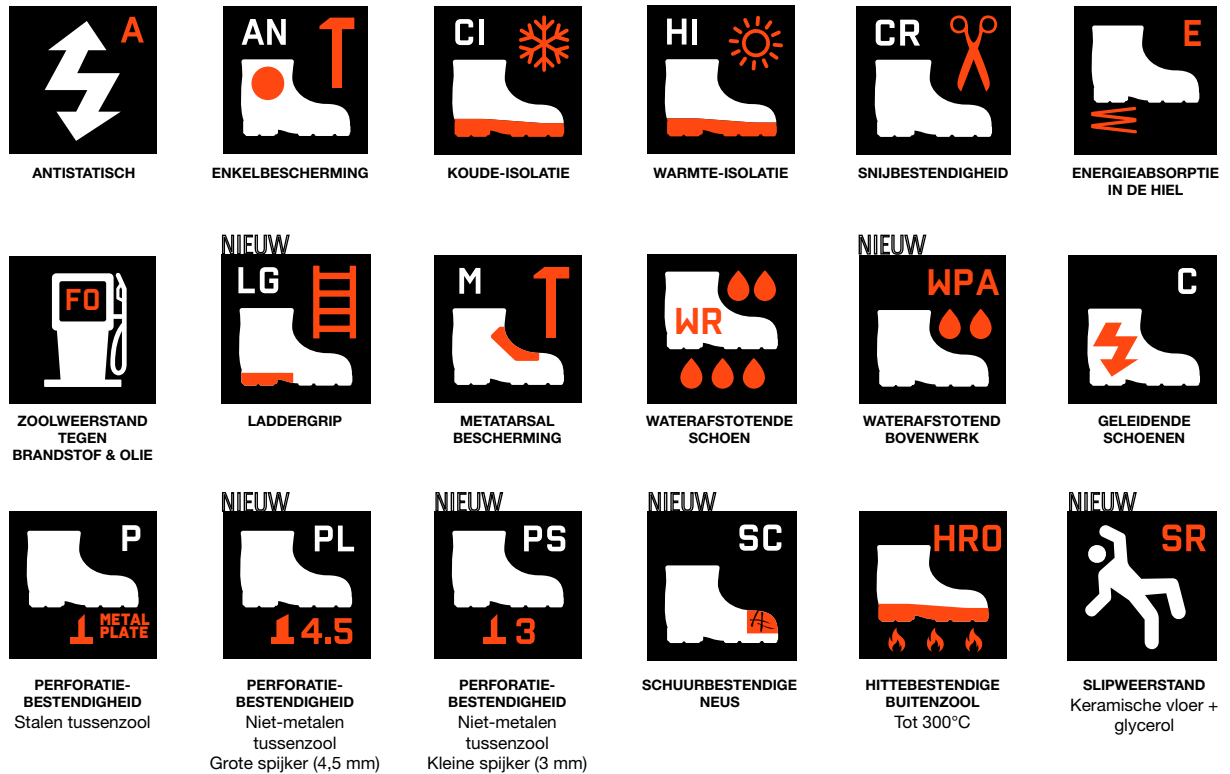
HEROCK® MAAT (EU)	37	38	39	40	41	42	43	44	45	46	47
UK	4	5	6	6½	7	8	9	10	10½	11	12
US	5	5½	6½	7	8	8½	9½	10	11	11½	12½



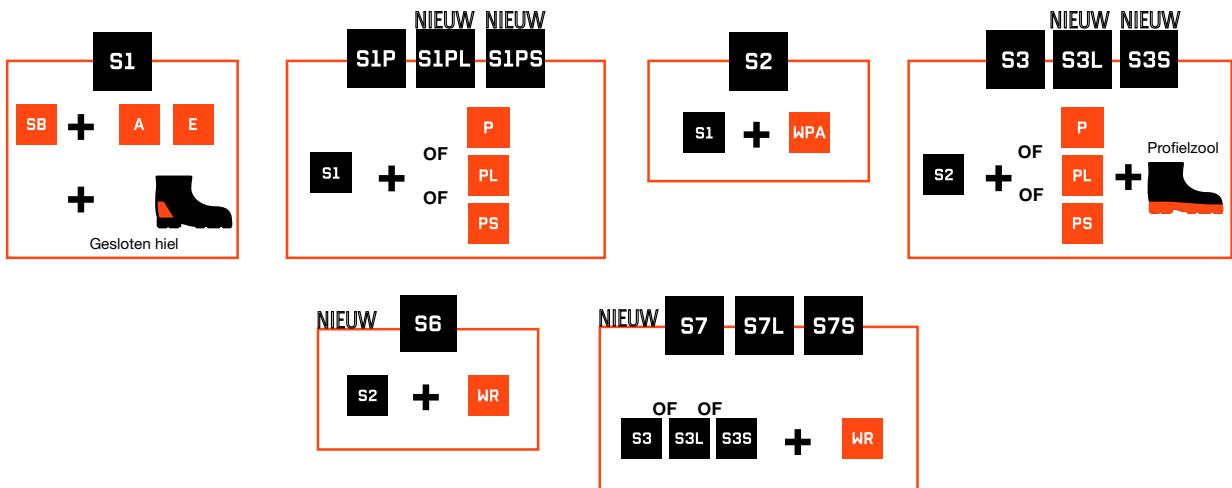
1 BASISPRINCIPES EN ESSENTIËLE VEREISTEN



2 AANVULLENDE VEREISTEN



3 STANDAARD ETIKETTEN



TIPS OM DE IDEALE SCHOEN TE VINDEN

Neem de tijd om je schoenen te passen. Zorg er bij het passen voor dat je tenen vrij kunnen bewegen zonder dat je voet los in de schoen zit. Hou er ook rekening mee dat je voeten in de loop van de dag wat uitzetten, pas dus best je schoenen in de loop van de namiddag als ze op hun grootst zijn. Hou goed in gedachten in welke omstandigheden je de schoenen het meeste zal dragen en wat voor werk je vooral zal doen. Niet elke job vereist dezelfde voetbescherming.

WELKE SOORTEN VEILIGHEIDSSCHOENEN ZIJN ER?

Veiligheidsschoenen laag model (leder)	→	Geschikt voor mensen die veel moeten knielen	De voet is goed te bewegen in de schoen	De achillespees is minder goed beschermd
Veiligheidsschoenen hoog model (leder)	→	Geschikt voor het grove werk	Geven voldoende steun en beschermen de achillespees	Voet is minder makkelijk te bewegen
Veiligheidslaarzen (leder)	→	Geschikt in natte of vochtige omgeving	Voering is mogelijk = geschikt in koude omgeving	Onderhoudsgevoelig
Veiligheidslaarzen (kunststof)	→	Geschikt in natte omgeving en bij het werken met chemicaliën*	Goedkoop en onderhoudsarm	Slechtere isolatie tegen koude - gevoelig voor hitte
		WANNEER	VOORDEEL	NADEEL

*Chemicaliën kunnen door leder heen dringen

AANDACHTSPUNTEN BIJ AANSCHAF VAN DE SCHOENEN

In onderstaande tabel ziet u welke keuze van voetbescherming het beste is voor bepaalde werkzaamheden.

TYPE	WERKZAAMHEDEN					
Veiligheidsschoenen laag model (leder)	→	GEKNIELD WERKEN	KLIMWERK	NATTE OMGEVING	LASWERK	WERKEN MET CHEMICALIEN
Veiligheidsschoenen hoog model (leder)	→					
Veiligheidslaarzen (leder)	→					
Veiligheidslaarzen (kunststof)	→					

TIPS BIJ HET TESTEN VAN JE SCHOEISEL

- Kies je schoen in functie van de toepassing waarvoor je hem nodig hebt.
- Wees niet te zuinig bij het aanschaffen van degelijk schoeisel, je moet er immers hele dagen op rondlopen.
- Het is beter om iets meer uit te geven aan een goed paar schoenen die je goed beschermen én comfortabel aanvoelen.
- Bij het passen van een nieuw paar schoenen moeten je tenen zich vrij kunnen bewegen en de schoen moet goed aansluiten bij de vorm van je voet. Let erop dat je nog een vinger achter je hiel krijgt als je je voet naar voor schuift.
- Neem je tijd voor het kiezen van je schoenen. Je past best in de namiddag want voeten zwellen overdag.

DE IDEALE SCHOEN PER SECTOR

PER SECTOR			BUITEN	BINNEN ONDERHOUD KANTOOR	LOGISTIEK & TRANSPORT MAGAZIJN BEVEILIGING	TIMMERWERK INDUSTRIE	BOUW	LANDBOUW
NAAM	LABEL	CODE						
LENO LOW	S1PS	21MSS2302		■	■	■		
LENO HIGH	S1PS	21MSS2401		■	■	■	■	
CROSS HIGH	S1P	CK34BS		■	■	■	■	
GANNICUS	S1P	23MSS1402		■	■	■		
SPARTACUS	S1P	23MSS1401		■	■	■		
DAVOS	S1P	23MSS1903		■	■	■		
LEBRON	S1P	23MSS2003		■	■	■		
TITUS	S1P	23MSS2006		■	■			
VARRO	S1P	23MSS2005		■	■			
ROMA HIGH	S3	21MSS1301	■	■	■	■	■	■
TALIN LOW	S3S	21MSS2303	■	■	■	■	■	■
TALIN HIGH	S3S	21MSS2301	■	■	■	■	■	■
PRIMUS LOW	S3	CK16S	■	■	■	■	■	■
PRIMUS HIGH	S3	CK01S	■	■	■	■	■	■
GIGANTES LOW	S3	23MSS1802	■	■	■	■	■	■
GIGANTES HIGH	S3	23MSS1801	■	■	■	■	■	■
CONSTRUCTOR HIGH	S3	CK06S	■	■	■	■	■	■
THALLO HIGH	S3	23MSS2001	■	■	■	■	■	■
MAGNUS HIGH	S3	C130SK	■	■	■	■	■	■
METRON	S3	23MSS2002	■	■	■	■	■	■
CONTRIX	S3	23MSS0204	■	■	■	■		
CRIXUS	S3	22MSS1301	■	■	■	■	■	■
SARON	S3S	22MSS2401	■	■	■	■	■	■
HERON HIGH	S7S	22MSS2301	■	■	■	■	■	■
VICTUS HIGH	S7S	23MSS2301	■	■	■	■	■	■
ICARUS	S7S	23MSS2302	■	■	■	■	■	■
GALOSCHE		S00	■					■
WORKER BOOTS S5	A00		■				■	■
FARMER BOOTS		21MBT2301	■					■
PVC WORKER BOOTS S5	S5	21MBT2302	■				■	■

VEILIGHEIDSNEUZEN & TUSSENZOLEN

BEPERKINGEN VEILIGHEIDS- SCHOENEN

In geval één van de veiligheidsymbolen niet wordt aangegeven, dekt de schoen deze risico's niet. Alle materialen zijn gevoelig voor veroudering, zelfs met materialen van de hoogste kwaliteit. Bewaar uw veiligheidsschoenen niet langer dan twee jaar. Ongunstige voorraadcondities kunnen een negatieve invloed hebben op de gebruikstijd en kwaliteit.

Deze factoren kunnen veroudering beïnvloeden:

- temperatuur
- vochtigheid
- verandering in de materiaal samenstelling

**FREQUENTIE
IN GEBRUIK,
SLIJTAGE EN
WERKOMSTAN-
DIGHEDEN
BEPALEN DE
LEVENSDUUR.**



200 JOULE VEILIGHEIDSNEUS

NAAST DE VERSCHILLENDE TUSSENZOLEN ONDERSCHIEDEN WE 3 VERSCHILLENDE SOORTEN VEILIGHEIDSNEUZEN. ZE VOLDOEN ALLEMAAL AAN DE SPECIFIEKE VEREISTEN VAN EN ISO 20345. DE VOORNAAMSTE VEREISTE VAN DE NEUS IS DAT DEZE BESTAND IS TEGEN ENERGIE IMPACTEN TOT MINIMAAL 200J.



METALEN VEILIGHEIDSNEUS

De neus voldoet aan alle vereisten en is daarenboven:

- Klassieker en het best bestand tegen directe rechte impact (deze situatie komt maar weinig voor)



COMPOSIT VEILIGHEIDSNEUS

De neus voldoet aan alle vereisten en is daarenboven:

- Licht in vergelijking met een standaard stalen veiligheidsneus
- Roestvrij
- Temperatuurregulerend (koeler in de zomer, warmer in de winter)
- Anti-magnetisch & antistatisch
- Niet detecteerbaar door metaaldetectoren



CARBON VEILIGHEIDSNEUS

De neus voldoet aan alle vereisten en is daarenboven:

- Ultra licht in vergelijking met standaard stalen en composiet veiligheidsneuzen
- Roestvrij
- Temperatuurregulerend (koeler in de zomer, warmer in de winter)
- Anti-magnetisch & antistatisch
- Niet detecteerbaar door metaaldetectoren



ANTISTATISCHE SHOENEN

Antistatische veiligheidsschoenen en -laarzen hebben een lage elektrische weerstand tussen 0,1 en 1000 MegaOhm (MΩ). Het gebruik van antistatische veiligheidsschoenen beschermt tegen de opstapeling van statische elektrische ladingen in het menselijk lichaam door deze ladingen naar de grond te sturen en een plotselinge stroom van elektriciteit tussen elektrisch geladen voorwerpen als gevolg van contact te voorkomen.

Antistatische veiligheidsschoenen mogen niet verward worden met ESD veiligheidsschoenen (Electrostatic Discharge). Beide termen verwijzen naar contactweerstand, maar er zijn fundamentele verschillen tussen beide! Voor meer informatie over antistatische veiligheidsschoenen, gelieve aandachtig onze gebruiksaanwijzing te lezen.

ONDERHOUD INSTRUCTIES - TIPS & TRICKS

- Bewaar je veiligheidsschoenen steeds op een droge, goed geventileerde en donkere plaats. Daarbij is het aangeraden steeds te roteren tussen 2 paar veiligheidsschoenen (zo hebben de schoenen de tijd om uit te drogen etc).
- Na het dragen dienen de schoenen geborsteld te worden of neem je het vuil weg met een droge vod. Wanneer de schoenen nat of vochtig zijn, laat je ze verluchten en drogen (eventueel met krantenpapier erin) in een geventileerde kamer. Zet ze nooit in direct zonlicht of aan een hittebron (verwarmingselement). Wanneer schoenen regelmatig in contact komen met water, behandel ze dan met waterafstotende producten en volg de aangegeven instructies op de verpakking van het desbetreffende product.
- Cement, urine, zuren, chemicaliën ... veroorzaken scheuren in het leder en moeten vermeden worden.
- Lederen schoenen dienen regelmatig ingeolied (ingevet) te worden, zeker na het drogen, om scheuren te voorkomen. Het leder van de schoenen blijft langer mooi en behoudt zijn natuurlijke elasticiteit waardoor de levensduur van de schoen verlengt.
- Na het gebruik van je schoenen kan je ervoor kiezen om deze te doneren (indien deze nog in beschermende staat zijn) of recycleren. Gooi afgedankte stuks niet zomaar weg en denk na over een tweede leven.

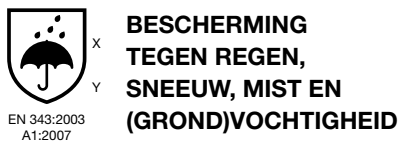
STANDAARDEN & CE-CERTIFICATEN

EN ISO 13688



Deze norm stelt onder andere eisen aan de onschadelijkheid, het ontwerp en het comfort van beschermende kleding. We gaan uit van de basisgezondheids- en ergonomische vereisten. Daarnaast stelt deze norm ook eisen aan de veroudering van de kleding als gevolg van gebruik of reiniging.

EN 343:2003+A1:2007



Deze Europese norm slaat op bescherming tegen regen, wind en kou bij temperaturen hoger dan -5°C. Deze norm specificeert de eisen en beproevingsmethoden toegepast op de materialen en naden van de beschermende kleding tegen de gevolgen van slecht weer (bijvoorbeeld regen of sneeuw, mist en (grond) vochtigheid).

WATERDICHTHEID

De waterdichtheidsfactor is fundamenteel voor een uitstekende bescherming. De waterdichtheid van regenkleding wordt bepaald door de stof van de kleding. In het symbool is de waterdichtheid aangegeven op de plaats van X met een getal van 1 tot en met 3, waarbij het getal staat voor de klasse. Waterdichtheid wordt gemeten door middel van waterdruk, in de vorm van een waterkolom met een bepaalde hoogte en een bepaalde diameter. De hoogte van de kolom bepaalt de klasse.

KLASSE	
1	waterkolom van tenminste 80 cm hoog
2	waterkolom tussen 80 cm en 130 cm hoog
3	waterkolom van tenminste 130 cm hoog

Klasse 3 geeft hier het beste resultaat weer, dit is de hoogste klasse die kan worden behaald voor waterdichtheid.

VERDAMPINGSWEERSTAND

EN 343 gebruikt daarnaast een waarde van verdampingsweerstand.

KLASSE	
1	RET-waarde groter dan 40
2	RET-waarde tussen 20 en 40
3	RET-waarde kleiner dan 20

Hier geeft klasse 3 de beste resultaten in verband met de balans van transpiratie die kan verdampen doorheen de stof. De bedenking moet gemaakt worden dat indien een stof waterdicht is (klasse 3), de RET-waarde in de meeste gevallen omhoog gaat.

Hoewel het hier over gecertificeerde producten gaat, moet men steeds rekening houden met de intensiteit van het werk en dient er een goede keuze gemaakt worden voor de basislagen. De algemene regel geldt: hoe hoger de intensiteit van het werk (meer transpiratie), hoe meer nood aan ademende werkkleding.

EN ISO 15797:2004/AC:2004

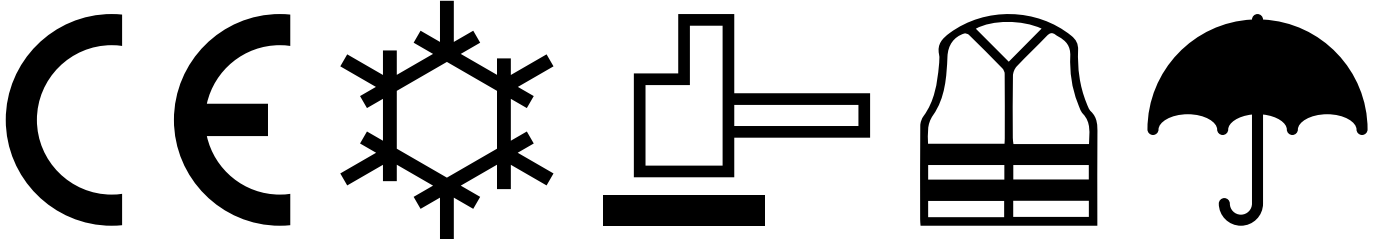


Kledingstukken die getest zijn volgens de EN ISO 15797, zijn getest op industrieel wassen en drogen. De norm specificeert de testprocedure voor het meten van het effect dat industrieel wassen heeft op werkkleding in het algemeen en de kleur en duurzaamheid. De kleding wordt getest onder 8 verschillende wasprocedures die de invloeden tijdens industrieel wassen simuleren. De kleding dient getest te worden op het behoud van de pasvorm, de slijtvastheid van de naden, de sterkte van het materiaal, de kleurvastheid ten opzichte van de kleursterkte en het afgeven van kleur.

EN ISO 20471:2013+A1:2016



Deze internationale norm van hoge zichtbaarheidskleding specificeert de zichtbaarheid van de gebruiker op de werkvloer. Iedereen die op straten, wegen of bouwplaatsen werkzaam is, dient kleding te dragen die voldoet aan de EN ISO 20471:2013 norm, zodat de drager op een visuele wijze gesignaleerd wordt. De doelstelling van deze kleding is dus de zichtbaarheid van de gebruiker te verhogen en dit zowel 's nachts als overdag. Deze kleding mag dus niet bedekt worden door andere uitrusting of bedrukt worden met grote logo's die de fluorescerende of reflecterende oppervlakte en dus de visibiliteit verkleinen. Het personaliseren is wel toegestaan, maar moet vooraf goedgekeurd worden door een aangemelde instantie. Hiervoor kan je te rade gaan bij je veiligheidsadviseur. Het cijfer naast



het pictogram geeft aan in welke klasse het artikel valt. Dat hangt af van de minimum oppervlakte fluorescerend en reflecterend materiaal:

MINIMALE OPPERVLAKTE MET ZICHTMATERIAAL M²

Klasse	Achtergrondmateriaal (m ²)	Reflecterend materiaal (m ²)
1	0,14	0,10
2	0,50	0,13
3	0,80	0,20

De kleurcoördinaten en de luminantie-factor moeten binnen bepaalde grenzen vallen (voor en na belichting). Tevens worden er eisen gesteld aan de kleur-echtheid van zowel de fluorescerende kleuren als de contrastkleuren. Verder is het aantal reinigingen minimaal getest op 5 wasbeurten, tenzij anders vermeld op de kleding. De levensduur van het kledingstuk is niet alleen afhankelijk van het aantal wasbeurten, maar eveneens van het gebruik, het onderhoud en de correcte opslag. Het kledingstuk dient op de correcte manier onderhouden en dient regelmatig gereinigd aangezien de beschermende eigenschap gereduceerd wordt wanneer het kledingstuk vuil is. Het onderhoud van het kledingstuk wordt beschreven in de instructies die meegeleverd worden. Het maximaal aantal wasbeurten kan worden teruggevonden bij de wasinstructies in de kleding. Dit verwijst echter enkel naar de eigenschap van hoge zichtbaarheid en is een richtlijn.

WANNEER WELKE KLASSE TOEPASSEN?

KLASSE 1: Deze kledij is geschikt voor mensen die een bezoek brengen aan een gebied waarvoor kleding met klasse 3 is vereist.

Als bezoeker moet je wel altijd begeleid worden door iemand dit in de zone werkt.

KLASSE 2: Deze klasse wordt aangeraden voor mensen die toezicht houden op de werkzaamheden waarvoor kleding van klasse 3 is vereist, bij gunstige weersomstandigheden en bij voldoende zichtbaarheid. Wanneer de weersomstandigheden niet gunstig zijn en de zichtbaarheid onvoldoende ('s nachts), moet er over gegaan worden naar klasse 3 kleding.

KLASSE 3: deze kledij is geschikt voor personen die werkzaam zijn op bouwplaatsen, wegen waar de maximum snelheid hoger is dan 60 km/u, bij actieve treinrails en reddingsoperaties. De kleding kan gedragen worden in dezelfde omstandigheden als klasse 2 maar is verplicht indien de zichtbaarheid beperkt is, of er werkzaamheden zijn 's nachts of bij ongunstige weersomstandigheden.

EN 14058:2017



EN 14058:2017

KLEDING DIE BESCHERMING BIEDT TEGEN KOUDE OMGEVINGEN

De kleding met deze normering beschermen de drager tegen een koude omgeving (tot -5°C). De kleding moet aansluitend gedragen worden en de aanpassingsmogelijkheden moeten dus worden gebruikt (zoals aansluitende manchetten, aanpasbare mouwen). Er zijn geen model vereisten maar de kleding moet wel aanpasbaar zijn en lang genoeg zodat bovenstuk en onderstuk elkaar overlappen, ook bij het bukken. De kleding dient op een droge plaats bewaard te worden om de thermische isolatiewaarde niet te verminderen. Hou dus rekening met het reinigingsproces en zorg voor goede ventilatie.

EN 14044:2001+A1:2010



EN 14404:2004
A 1:2010

BESCHERMING BIJ KNIELEND WERK

Deze norm beschrijft de testmethoden en eisen van kniebeschermers voor werk in knielende positie. Onze HEROCK® kniezakken zijn gecertificeerd in combinatie met de HEROCK® kniebeschermers 21MI0901 (bescherming type 2). Raadpleeg de gebruiksaanwijzing van uw broek om het behaalde penetratieniveau te kennen.

Er zijn 4 types kniebeschermers

1	kniebeschermers bevestigd aan het been
2	kniebeschermers ontworpen om in de kniezakken van een broek te schuiven
3	losse kniebeschermers
4	kniebeschermers die deel uitmaken van andere bescherming

Er zijn 3 penetratieniveaus

0	kniebeschermers die alleen geschikt zijn voor gebruik op een vlakke ondergrond en geen bescherming bieden tegen penetratie. Aan de overige eisen van EN14404 wordt voldaan
1	kniebeschermers geschikt voor vlakke en niet-vlakke ondergrond, die bescherming bieden tegen penetratie van voorwerpen < 1 cm
3	kniebeschermers geschikt voor vlakke en niet-vlakke ondergrond, die bescherming bieden tegen extreme omstandigheden (grotere voorwerpen & impact)

WASINSTRUCTIES

Onze kledij is ontworpen om optimaal weerstand te bieden aan natuurlijke elementen en zware werkomstandigheden. Maar zelfs de meest duurzame kledij moet goed behandeld worden als je er een lange tijd in wil werken. Zorg er daarom voor dat je de wasvoorschriften op onze verpakking en in onze artikelen zo goed mogelijk opvolgt. Hieronder vind je de belangrijke wasvoorschriften die van toepassing zijn.

Het etiket geeft een aanduiding over de maximale behandeling die het product mag ondergaan. De getallen geven de hoogst toegelaten wastemperaturen in °C aan. Voor de wasprogramma's met beperkt programma: de machine maar half beladen en zorgen voor een hoge vlotverhouding met verminderde was- en zwierbewegingen.

WASSEN

	Max 95°C. Normaal programma
	Max 95°C. Beperkt programma
	Max 60°C. Normaal programma
	Max 60°C. Beperkt programma
	Max 40°C. Normaal programma
	Max 40°C. Beperkt programma
	Max 30°C. Normaal programma
	Max 30°C. Beperkt programma
	Max 30°C. Zeer beperkte machinale was
	Handwas
	Niet wassen

TIPS & TRICKS

- Bij lichte tot matige vervuiling is het niet nodig om de kleding op maximale temperatuur te wassen. Wassen op lagere temperaturen is goed voor de kleding én het milieu. Kies steeds voor het eco-wasprogramma.
- HEROCK® kleding mag meestal in de droogkast. Toch raden we aan om de kleding zoveel mogelijk vlak (zeker bij grofgebreide artikelen) of aan de lijn te laten drogen. Dit zorgt voor een langere levensduur van je stukken. Deze method ecologisch ook beter.
- Niet strijken op prints
- Draag je je HEROCK®-stukken niet meer? Doneer of recycleer ze. Gooi afgedankte stuks niet zomaar weg, denk na over een tweede leven.

BLEKEN

	Alle bleekproducten toegelaten
	Enkel chloorvrij bleken
	Niet bleken

DROGEN

	Droogtrommel normale cyclus
	Drogen op lage temperatuur
	Niet trommel-drogen

STRIJKEN

	Maximum 200°C
	Maximum 150°C
	Maximum 110°C
	Niet strijken

PROFESSIONELE REINIGING

	Droogreinen met perchloretheen of minerale benzines
	Droogreinen met perchloretheen of minerale benzines Mild proces
	Droogreinen in koolwaterstof
	Droogreinen in koolwaterstof Mild proces
	Niet droogreinen
	Professionele natreiniging
	Professionele natreiniging Mild proces
	Professionele natreiniging Zeer mild proces
	Geen natreiniging



PASVORMEN EN MATEN



Het dragen van de juiste maat is niet alleen belangrijk op de catwalk: ook een professional heeft de juiste maat en pasvorm nodig om zijn taak zo goed mogelijk te kunnen uitvoeren. Een kledingstuk dat niet past, kan al snel in de weg gaan zitten en hinderlijk zijn bij het maken van bepaalde bewegingen. Bovendien zal een artikel dat niet goed aansluit ook sneller verslijten en aan vervanging toe

zijn. Daarom zorgt HEROCK® er altijd voor dat zijn collecties optimaal ontworpen zijn voor een goede pasvorm. Diverse zakken en andere functies van onze kleding zijn gemakkelijk bereikbaar en toegankelijk. Dit lijkt misschien een klein detail, maar op de werkvloer kan het een wereld van verschil uitmaken. Een slecht geplaatste broek- of zijzak zorgt ervoor dat je als drager jezelf in allerlei vreemde

bochten en hoeken moet wringen om bij een stuk gereedschap te kunnen. Voor het garanderen van een perfecte bewegingsvrijheid is het kiezen van de juiste maat een absolute basisvereiste. HEROCK® biedt daarom elk artikel uit onze collectie aan in elke maat. Op de volgende pagina's vind je onze matentabel en zie je welke maat best past voor jouw lichaamsbouw en -lengte.

MATEN TABEL



VROUWEN

A-B-C-D
info op vorige pagina

BOVENSTUKKEN

HEROCK® MAAT	XS	S	M	L	XL	XXL
A BORST (in cm)	-86	87-90	91-94	95-98	99-103	104-

ONDERSTUKKEN

HEROCK® MAAT BE/CH/DE/DK/ES/FR/GR/NL/PT/SE	34	36	38	40	42	44	46	48	50	52
IT	38	40	42	44	46	48	50	52	54	56
UK/US	8	10	12	14	16	18	20	22	24	26
B TAILLE (in cm)	72-76	76-80	80-84	84-88	88-92	92-96	96-101	101-106	106-111	111-116
D BINNENBEENLENGTE (in cm)	79	79	79	79	79	79	79	79	79	79
BINNENBEENLENGTE (in inch)	31	31	31	31	31	31	31	31	31	31
BINNENBEENLENGTE uitneembare zoom (in cm)	84	84	84	84	84	84	84	84	84	84
BINNENBEENLENGTE uitneembare zoom (in inch)	33	33	33	33	33	33	33	33	33	33



MANNEN - UNISEX

BOVENSTUKKEN & OVERALLS

HEROCK® MAAT	XS	S	M	L	XL	XXL	XXXL	4XL
A BORST (in cm)	-84	84-92	92-100	100-108	108-116	116-124	124-132	132-

ONDERSTUKKEN / NORMALE BEENLENGTE

HEROCK® MAAT BE/FR/CH/ES/PT/GR	36	38	40	42	44	46	48	50	52	54	56	58	60	62	64
DE/AT/NL	42	44	46	48	50	52	54	56	58	60	62	64	66	68	70
IT	40	42	44	46	48	50	52	54	56	58	60	62	64	66	68
DK/SE	C42	C44	C46	C48	C50	C52	C54	C56	C58	C60	C62	C64	C66	C68	C70
UK/US (in inch)	26	28	30	32	34	36	38	40	42	44	46	48	50	52	54
B TAILLE (in cm)	66-70	70-74	74-78	78-82	82-86	86-90	90-94	94-98	98-102	102-106	106-110	110-114	114-118	118-122	122-126
D BINNENBEENLENGTE (in cm)	81,5	81,5	81,5	81,5	81,5	81,5	81,5	81,5	81,5	81,5	81,5	81,5	81,5	81,5	81,5
BINNENBEENLENGTE (in inch)	32	32	32	32	32	32	32	32	32	32	32	32	32	32	32
BINNENBEENLENGTE uitneembare zoom (in cm)	86,5	86,5	86,5	86,5	86,5	86,5	86,5	86,5	86,5	86,5	86,5	86,5	86,5	86,5	86,5
BINNENBEENLENGTE uitneembare zoom (in inch)	34	34	34	34	34	34	34	34	34	34	34	34	34	34	34

ONDERSTUKKEN / SHORTLEG

HEROCK® MAAT BE/FR/CH/ES/PT/GR	SL 36	SL 38	SL 40	SL 42	SL 44	SL 46	SL 48	SL 50	SL 52
DE/AT/NL	SL 42	SL 44	SL 46	SL 48	SL 50	SL 52	SL 54	SL 56	SL 58
IT	SL 40	SL 42	SL 44	SL 46	SL 48	SL 50	SL 52	SL 54	SL 56
DK/SE	SL C42	SL C44	SL C46	SL C48	SL C50	SL C52	SL C54	SL C56	SL C58
UK/US (in inch)	SL 26	SL 28	SL 30	SL 32	SL 34	SL 36	SL 38	SL 40	SL 42
D BINNENBEENLENGTE (in cm)	72	72	72	72	72	72	72	72	72
BINNENBEENLENGTE (in inch)	28	28	28	28	28	28	28	28	28
BINNENBEENLENGTE uitneembare zoom (in cm)	77	77	77	77	77	77	77	77	77
BINNENBEENLENGTE uitneembare zoom (in inch)	30	30	30	30	30	30	30	30	30

STOFFEN & BEHANDELINGEN

HEROCK® MAAKT IN ZIJN KLEDING GEBRUIK VAN DE BESTE TECHNOLOGIEËN DIE BESCHIKBAAR ZIJN. OP DIE MANIER STAAN WE IN VOOR EEN OPTIMALE BESCHERMING EN EEN ONGEËVENAARD COMFORT TIJDENS HET UITOEFENEN VAN DE JOB. HIERONDER GEVEN WE EEN WOORDJE UITLEG OVER DE MEEST GEBRUIKTE STOFFEN EN TECHNIEKEN, ZODAT JE PERFECT WEET WAAR JE VOOR KIEST.

CORDURA®

Cordura® is een stof die werd ontworpen door textielfabrikant Dupont. Deze polyamidevezel is extreem duurzaam en sterk, maar tegelijkertijd ook erg soepel. HEROCK® maakt gebruik van deze uitzonderlijke stof om cruciale plaatsen in zijn kleding te verstevigen, zoals bijvoorbeeld op de knieën, schouders en ellebogen.

FLEXFIT®

Onze Flexfit® caps zijn voorzien van een gepatenteerde technologie die polyurethaan spandex weeft in de zweetband en in de gehele kroon. Hierdoor krijgt u een comfortabele pasvorm.

FLEX 2000

Dit is een extra sterke polyester stof die verstevigd is met polyurethaan, een PVC-coating en afgeplakte zomen. Deze combinatie zorgt voor 100% waterdichtheid aan de buitenkant, terwijl de binnenkant van je kledij transpiratievocht en condensatie absorbeert en doorgeeft. Met andere woorden: dé stof bij uitstek voor een lange werkdag onder de blote hemel of in de regen.

COOLMAX®

Met de Coolmax® vezel die verwerkt zit in de stof zorg je er-voor dat je lichaam droog en koel blijft: de speciaal ontworpen vezel voert je transpiratievocht af naar de buitenlaag waar het snel kan verdampen. Deze stof wordt zelfs door topsporters gedragen omwille van zijn unieke ventilerende eigenschappen.

YKK®

YKK® ritssluitingen zijn ontworpen door de YKK® Fastening Products Group. Dit zijn de sterkste ritsen ter wereld. Wij gebruiken deze ritsen om de werkkleding van HEROCK® nog meer te verstevigen.

PRO-REFORCE

Pro-Reforce is een innovatief materiaal dat we ontwikkeld hebben om te dienen als een beschermend schild. De stof bestaat uit een 100% Oxford polyester stof met een extra coating die je kleding niet alleen vuilafstotend maakt, maar ook zorgt voor extra mechanische weerstand. Deze extreem robuuste en duurzame stof beschermt je tegen alle mogelijke externe factoren en laat je toe om in alle situaties aan de slag te gaan; of het nu gaat om weersfactoren of extreme werkomstandigheden. Sommige kledingstukken zijn volledig vervaardigd uit deze stof, andere zijn op cruciale plaatsen verstevigd met Pro-Reforce.

THERMOLITE®

De Thermolite® vezeltechnologie levert lichtgewicht warmte en houdt een laag warme lucht vast tussen de stof en je huid. Het is ontworpen om uw prestaties te optimaliseren zonder u te belasten.

meryl®

Deze stof vormt de ideale basislaag van het 3-lagenstelsel en is perfect vochtafdrijvend. Dankzij de sneldrogende eigenschap krijg je een maximum comfort en blijft je lichaam lekker warm.

WASA SWEDEN

WASA SWEDEN QUALITY is gespecialiseerd in duurzame accessoires. Ze gebruiken een hoog percentage aan koper gemengd met zink, waardoor hun knopen sterker, makkelijker te gebruiken en beter bevestigd zijn in onze kledij. Hierdoor worden onze HEROCK® producten nog duurzamer.

KATOEN

Dit materiaal is één van de hoekstenen van onze collectie: door zijn natuurlijke eigenschappen werkt deze stof tegelijkertijd isolerend en ventilerend. Bovendien is katoen een sterke en duurzame vezel die toch zacht en comfortabel aanvoelt.

100% KATOEN VOORGEKROMPEN MET KEPERBINDING 300G/M² WATERAFSTOTENDE COATING

Deze vormvaste variant op het traditionele katoen werkt tegelijkertijd isolerend en ventilerend en is daarom vooral geschikt voor gebruik bij hogere temperaturen. Bovendien smelt deze stof niet bij blootstelling aan hoge temperaturen, wat hem zeer geschikt maakt voor bijvoorbeeld lassers en techniciens.

100% KATOEN VOORGEKROMPEN JERSEY 190G/M²

Deze stof is gemaakt van voorgekrompen katoen dat zacht, duurzaam én comfortabel is. Door zijn textuur is de stof bovendien perfect geschikt voor het toevoegen van een opdruk of een borduurontwerp.

95% KATOEN 5% ELASTAAN VOORGEKROMPEN JERSEY 200G/M²

Deze stof is gemaakt van voorgekrompen katoen dat zacht en comfortabel is. Door de toevoeging van elastaan is de stof rekbaar en daardoor extra comfortabel.

80% KATOEN 20% POLYESTER VOORGEKROMPEN JERSEY TERRY 270G/M²

Deze stof is gemaakt van voorgekrompen katoen, de binnenkant heeft een grovere structuur en de buitenkant is zeer egaal, zodat dit perfect geschikt is voor het toevoegen van een opdruk of een borduurontwerp.

100% JEANS

Deze zware en sterke stof in keperbinding is een klassieker door zijn uitzonderlijke duurzaamheid en multifunctionaliteit. Denim is een van de oudste stoffen in het assortiment en heeft zijn plaats tussen de anderen ruimschoots verdiend.

POLYESTER/KATOEN

Deze twee vezels vormen samen een lichtgewicht stof die toch stevig is: de mix tussen polyester en katoen zorgt voor een optimale combinatie van comfort en duurzaamheid. Daarnaast is deze stof door zijn

samenstelling een garantie voor vorm- en kleurvastheid, en dus ook uitermate geschikt voor werk in veeleisende omstandigheden.

65% POLYESTER 35% KATOEN MET KEPERBINDING WATERAFSTOTENDE COATING

De combinatie van polyester en katoen zorgt ervoor dat deze stof licht van gewicht is, maar tegelijkertijd ook isolerend én erg duurzaam. Door de plooibaarheid en het minimale gewicht kun je als drager genieten van een hoge bewegingsvrijheid en comfort. Deze stof is door zijn lichtere samenstelling ook uiterst geschikt om het hele jaar door te dragen en bovendien kleur- en slijtvast.

65% POLYESTER 35% KATOEN CANVAS WATERAFSTOTENDE COATING

Ruige, allround polyester/katoenen stof; sterk, duurzaam en flexibel. Extra goede vormvastheid en uitstekend comfort. Het merendeel van HEROCK® EXPERTS functionele vakmanschapskleding is beschikbaar in deze stof.

65% POLYESTER 35% KATOEN RIPSTOP 210G/M²

Stevige, lichte en comfortabele stof. De ripstopconstructie voorkomt het verder doorscheuren.

64% KATOEN 34% COOLMAX® 2% ELASTAAN 180G/M²

Zeer lichte aangename elastische stof voornamelijk uit katoen die zeer fris-aanvoelende stof door de speciale Coolmax® technologie.

63% KATOEN 12% POLYAMIDE 11% POLYESTER THERMOLITE 13% POLYESTER COOLMAX® 1% ELASTAAN™

Deze unieke speciale stof is ontwikkeld voor gebruik het ganse jaar door. Deze jeansstof zorgt voor warmte en comfort zonder extra gewicht en voor een fris aanvoelen in de zomer. De rekbaarheid van de stof is zeer comfortabel en ergonomisch.

70% POLYESTER 30% KATOEN MET KEPERBINDING 300G/M²

Slijtvaste en soepele stof die aangenaam aan de huid aanvoelt door het katoen dat langs de binnenkant is geweven. Polyester zit verweven in de buitenkant van de stof zodat dit de vuilopname moeilijker maakt.

65% POLYESTER 35% KATOEN PIQUÉ 210G/M²

De combinatie van polyester en katoen is sterk en duurzaam, maar toch comfortabel om te dragen. De stof heeft uitstekende ventilerende eigenschappen en is daardoor zeer geschikt om als onder- of middenlaag te dragen. Onder meer de HEROCK® polo's zijn vervaardigd uit deze stof. Bovendien is deze stof uiterst kleur- en slijtvast.

80% KATOEN 20% POLYESTER VOORGEKROMPEN JERSEY

Deze voorgekrompen polyester/katoen combo maakt van elk kledingstuk een plezier om te dragen. Dankzij het katoen blijft de stof zacht, terwijl het polyester zorgt voor een verhoogde duurzaamheid en kleurvastheid. Dankzij het minimale gewicht is deze stof perfect voor een lange werkdag.

100% POLYESTER ACTI-FLEECE

Deze lichtgewicht fleece uit microvezel garandeert zijn drager een maximum aan comfort en een minimum aan warmteverlies. Daarom is deze stof ideaal om als middenlaag te dragen voor een optimale isolatie.

100% POLYESTER 330G/M² WINDDICHT & ADEMENDE ACTI-FLEECE

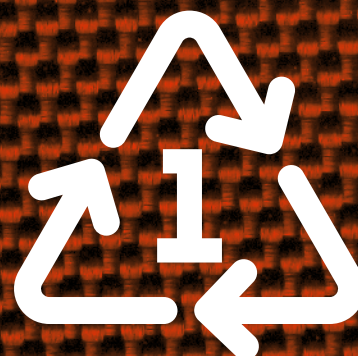
Deze lichtgewicht fleece stof garandeert zijn drager een maximale isolatie. Dankzij de hoge duurzaamheid kan de stof gedragen worden als buitenlaag, maar door zijn doorlatende eigenschappen is hij ook geschikt om te dragen op de middenlaag als extra bescherming tegen wind en regen. Deze stof is dan ook perfect geschikt voor 'heavy duty' werk in zware omstandigheden.

SOFTSHELL

Deze mix van polyester en Elastaan zorgt voor een uitstekende isolatie en garandeert tegelijkertijd een goede afvoer van transpiratievocht. Softshell-kleding is licht, waterafstotend én windbestendig. Bovendien is de stof erg flexibel, een eigenschap die enorm bijdraagt aan het comfort van de drager.

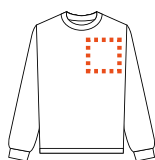
CONFORMITEITSVERKLARING

We garanderen dat de genormeerde kleding en schoenen telkens op dezelfde manier geproduceerd wordt en uit dezelfde materialen wordt vervaardigd als de kleding die werd getest voor het behalen van de verschillende standaarden en normen. Voor alle genormeerde kleding van categorie 2 kunnen de benodigde CE-certificaten worden opgevraagd. Alle conformiteitsverklaringen voor de genormeerde en gecertificeerde kleding en schoenen kunnen worden teruggevonden op onze website: www.herockworkwear.com/conformity/ce.html

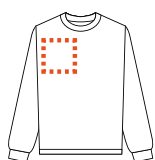




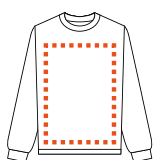
PERFECT GESCHIKT VOOR PERSONALISATIE.



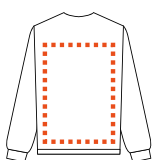
LINKER BORST



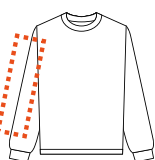
RECHTER BORST



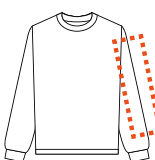
VOORKANT



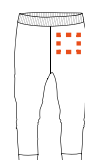
ACHTERKANT



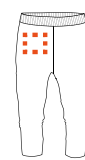
RECHTER MOUW



LINKER MOUW



LINKER ZAK

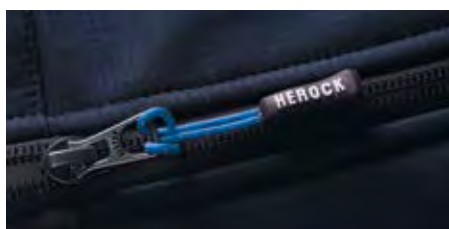


RECHTER ZAK



Alle artikelen in onze collectie kunnen aangepast worden aan de individuele wensen van de eindklant, of het nu gaat om een groot bedrijf met veel werknemers of een eenmanszaak met slechts enkele experts in dienst. Iedereen kan een gepersonaliseerde outfit samenstellen waar het logo van de firma duidelijk op staat of kan een collectie gepersonaliseerde bedrijfskleding laten ontwerpen. Een echte vakman is immers trots op zijn werk en mag dat werk dus ook ondertekenen met zijn naam of de naam van zijn bedrijf. Neem contact op met je lokale HEROCK® dealer voor meer details omtrent het personaliseren van onze artikelen en de hiervoor beschikbare technieken: bedrukken, borduren, andere kleuraccenten, etc.

MAAK UW HEROCK® KLEDING UNIEK.



SHEROCK®

WOMEN'S WORKWEAR



SHEROCK®! SPECIAAL ONTWERPEN VOOR EN DOOR VROUWELIJKE PROFESSIONALS. HELEMAAL GEPRODUCEERD VOLGENS DE STRENGE HEROCK® EISEN, EN AANGEPAST AAN DE NODEN VAN HERO-WOMEN. PERFECTE PASVORM, HOGE KWALITEIT, HELEMAAL SHEROCK®!



**WE ARE THE ONES WHO BUILD YOUR HOUSES AND CITIES.
WE CONSTRUCT THE ROADS AND BRIDGES THAT CONNECT
THE ENTIRE WORLD. WE KEEP YOU SAFE AND DRY WHEN
THE SKIES FALL DOWN. WHEN SOMETHING IS BROKEN,
WE ARE THE ONES WHO FIX IT. WE STAND OUR GROUND IN
THE FACE OF STORMY WEATHER, DIZZYING HEIGHTS AND ALL
THE OTHER DANGERS THAT STAND IN OUR WAY.
WE ARE THE ONES WHO MAKE SURE THAT THE WORLD KEEPS
ON GOING ROUND AND ROUND.
WE ARE HEROES.**

WE ARE HEROCK®

blanc 
BEDRIJFSKLEDING